

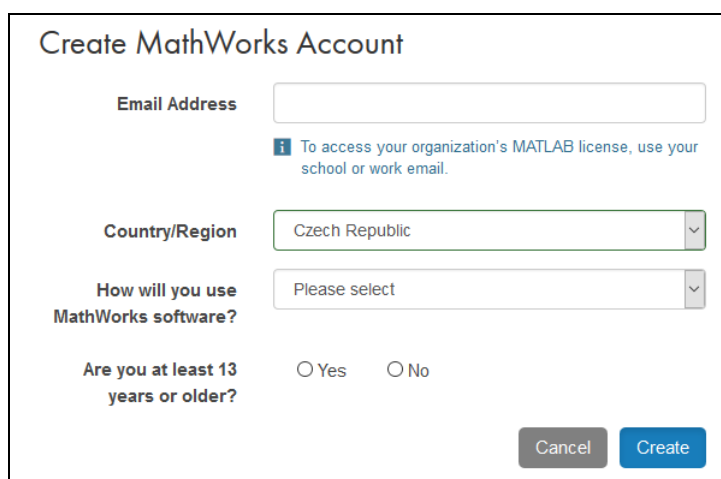
MATLAB: Automatická instalace a aktivace Campus-Wide licence (TAH – Total Academic Headcount)

Tento postup je určen pro instalaci individuálních licencí. V případě, že potřebujete jiný typ licence (Designated Computer, Concurrent), kontaktujte Vašeho administrátora licence.

1. VYTVOŘENÍ UŽIVATELSKÉHO ÚČTU NA STRÁNKÁCH MATHWORKS:

Na odkazu níže si vytvořte účet na stránkách MathWorks s použitím Vaší univerzitní emailové adresy – adresa s doménou cuni.cz

- <https://mathworks.com/accesslogin/createProfile.do>



Create MathWorks Account

Email Address

i To access your organization's MATLAB license, use your school or work email.

Country/Region

How will you use MathWorks software?

Are you at least 13 years or older? Yes No

Cancel Create

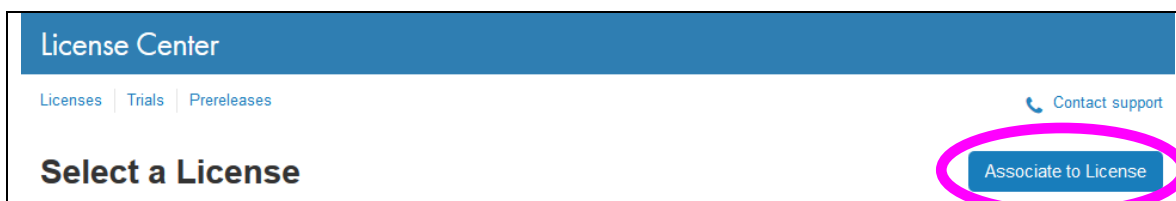
2. ASOCIACE UŽIVATELSKÉHO ÚČTU S LICENCÍ:

Poznámka: Pro nově vytvořené MathWorks účty tento krok není třeba, asociace se provedla automaticky při založení účtu.

Otevřete položku License Center

- <https://mathworks.com/licensecenter>

Klikněte na tlačítko **Associate to License** v pravém horním rohu.



License Center

Licenses | Trials | Prereleases

Contact support

Select a License

Associate to License

Je-li vyžadováno, do políčka **Activation Key** zadejte aktivační klíč určený pro Vaši školu. **Aktivační klíč najdete webové stránce univerzity** s pokyny k instalaci programu MATLAB.

- <http://matlab.cuni.cz>
- upozornění: aktivační klíč pro jinou než individuální licenci je rozdílný – kontaktujte Vašeho administrátora licence

3. STAŽENÍ INSTALÁTORU PROGRAMU MATLAB:

Instalaci programu MATLAB provedete pomocí instalátoru staženého ze stránek MathWorks.

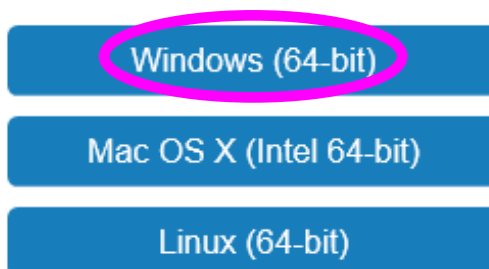
Přejděte do **Download Center**:

- https://mathworks.com/downloads/web_downloads/select_release

Pro získání aktuální verze **klikněte na stahovací tlačítko**.



Pro stažení instalátoru **klikněte na tlačítko instalátoru** (vyberte platformu, na kterou budete MATLAB instalovat).



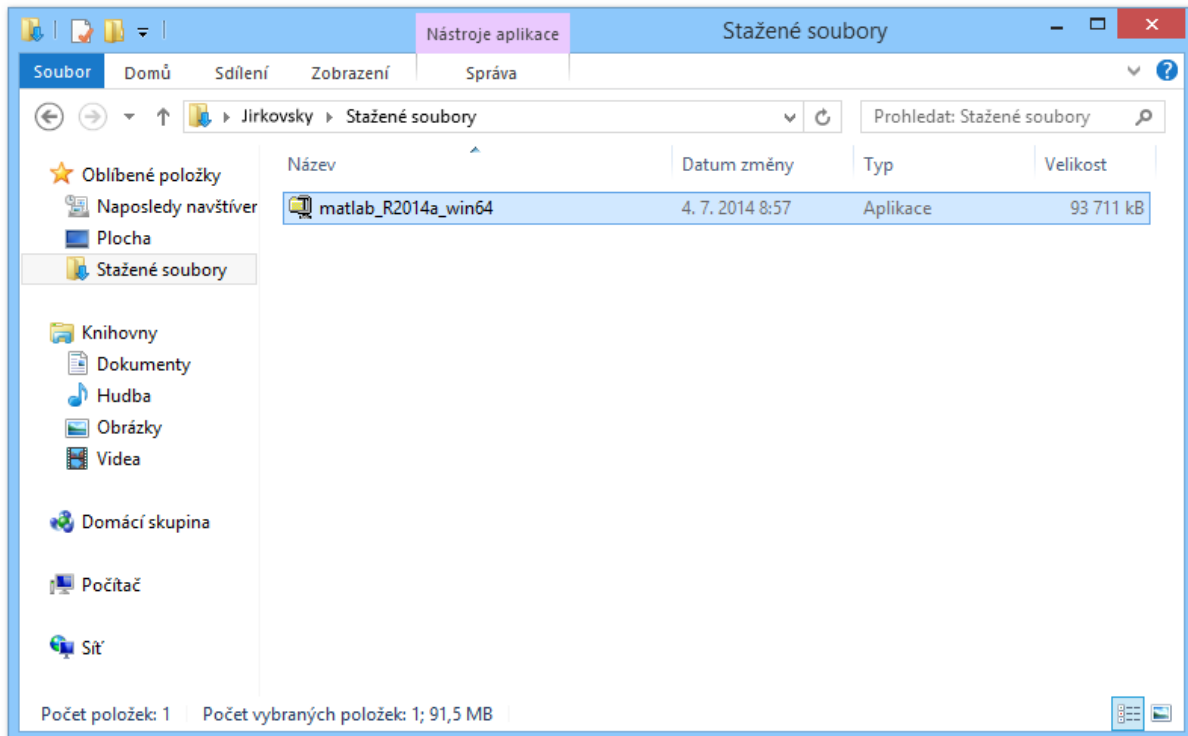
Po výběru platformy se zahájí stahování instalátoru. Instalátor můžete **uložit a následně spustit**, nebo jej nechat **spustit rovnou** (v závislosti na nabídce konkrétního internetového prohlížeče).



Např. v prohlížeči Microsoft Internet Explorer se zobrazí informační pruh s položkou **Uložit**.

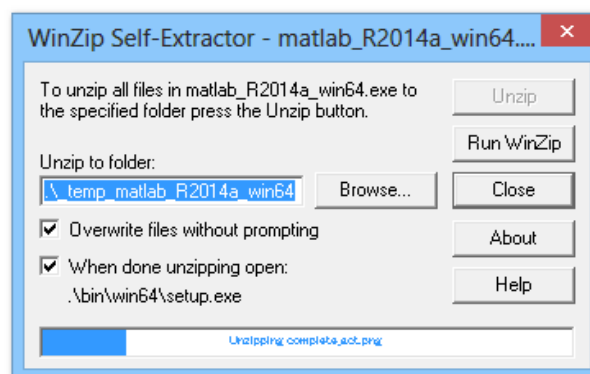
Vámi stažený instalátor se nachází ve výchozí složce pro stažené soubory, pokud jste nespécifikovali jinak. Jméno instalátoru je (kde XXXXXX je označení verze):

- Windows: matlab_XXXXXX_win64.exe
- Mac OS X: matlab_XXXXXX_maci64.zip



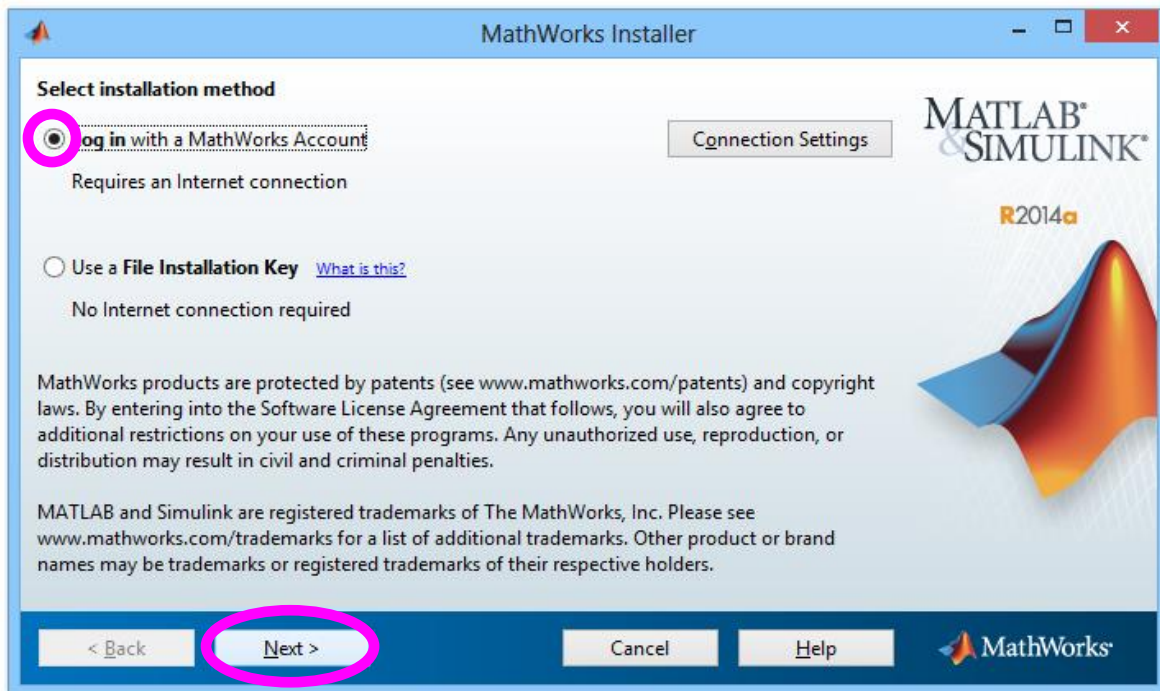
Spusťte instalátor

- **Windows:** Dvojklikem spusťte instalátor stažený v předchozím kroku. Spustí se samorozbalovací archiv a následně instalace.
- **Mac OS X:** Dvojklikem na soubor stažený v předchozím kroku rozbalíte archiv do adresáře jménem matlab_XXXXXX_maci64, kde XXXXXX je označení verze. Uvnitř adresáře spusťte instalaci dvojklikem na soubor InstallForMacOSX.

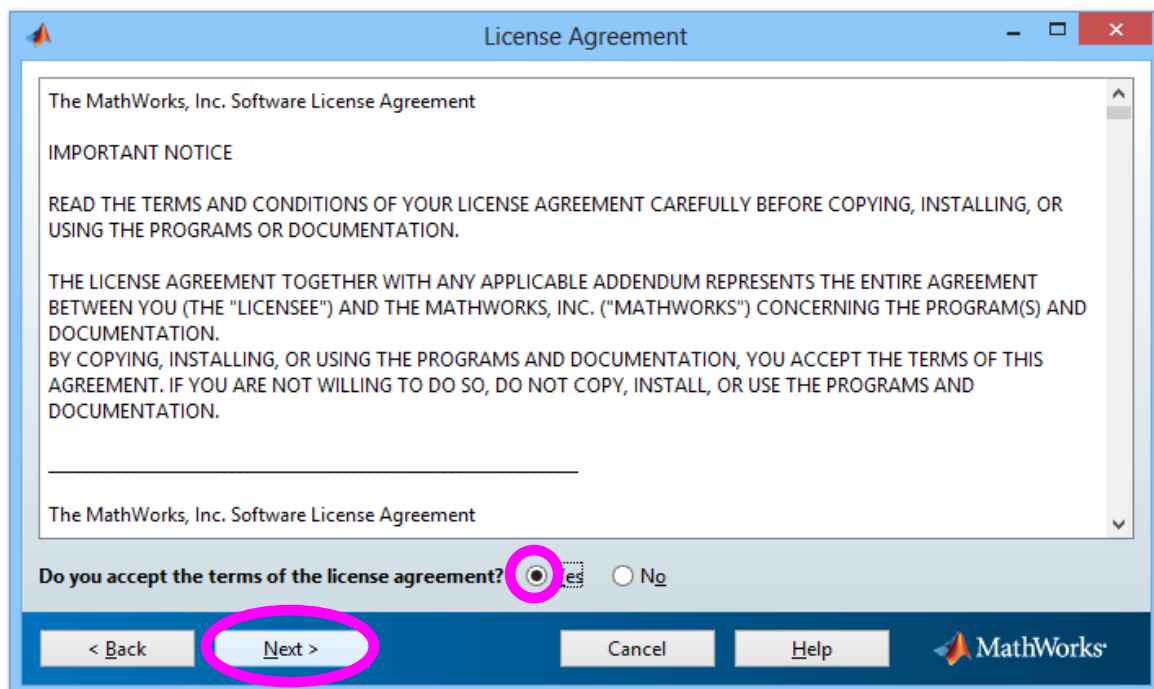


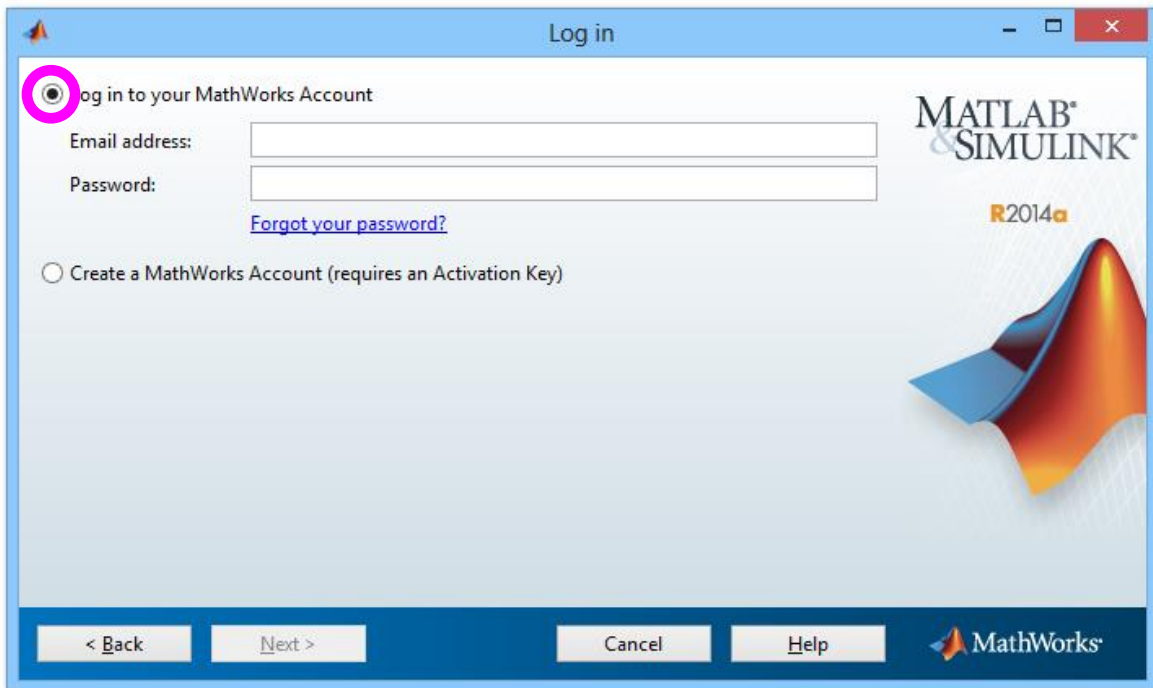
Rozbalení instalátoru ...

4. INSTALACE PROGRAMU MATLAB:

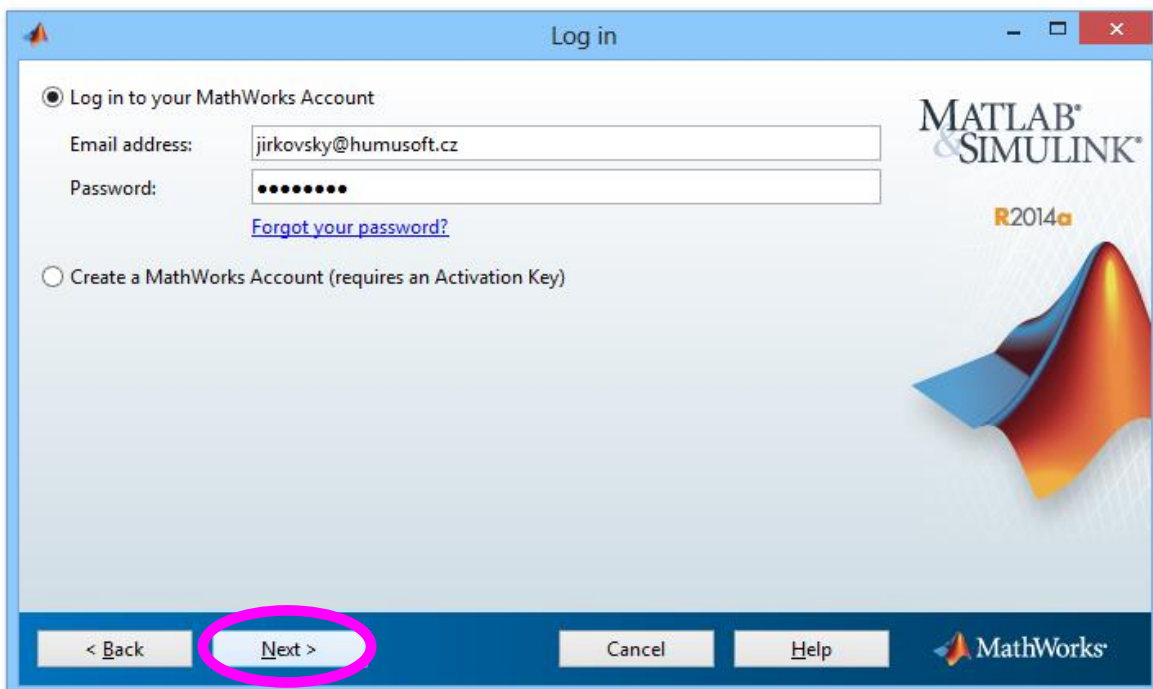


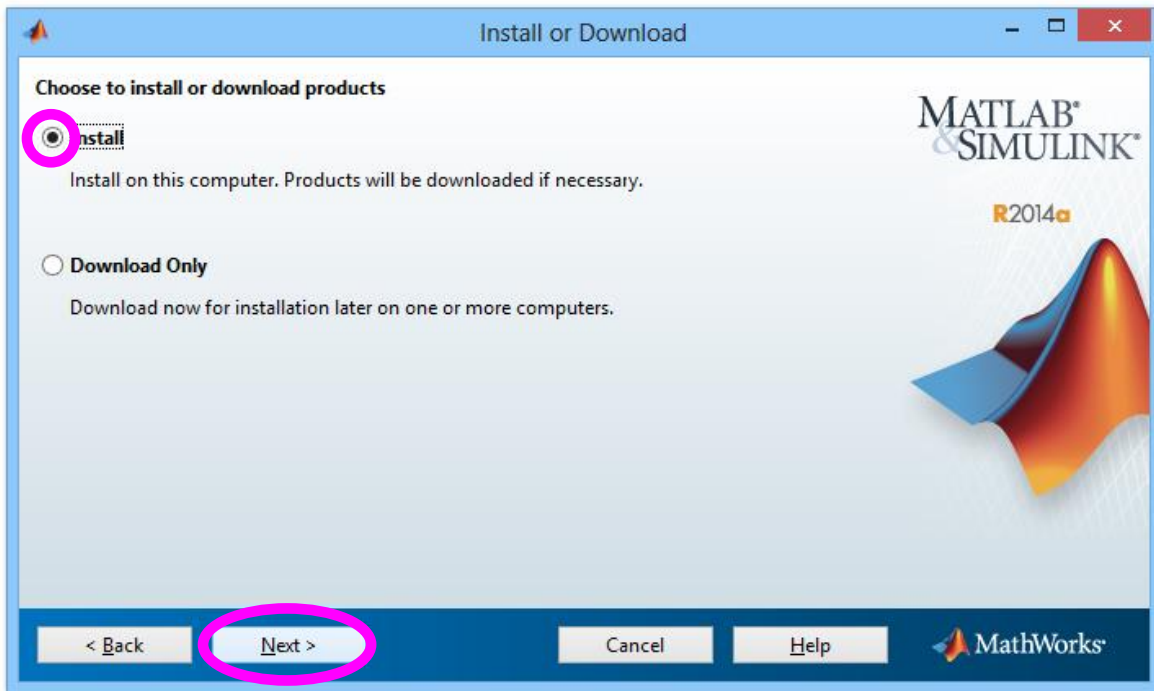
Zvolte typ instalace s připojením k internetu.



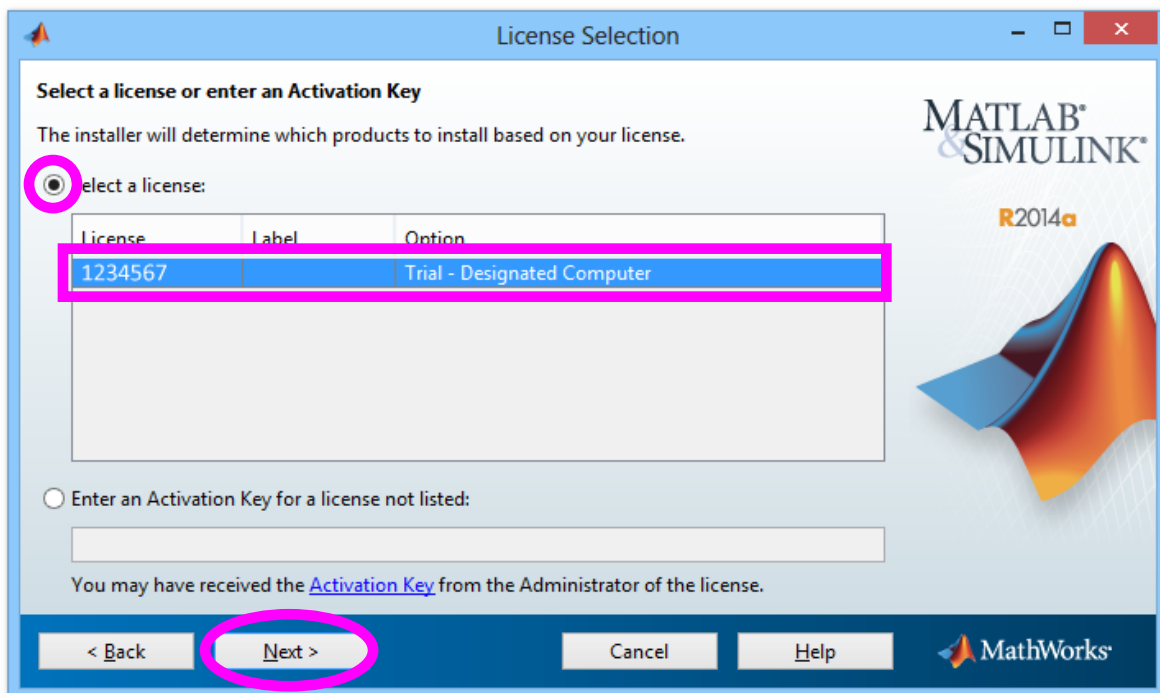


Zadejte přihlašovací údaje ke svému účtu



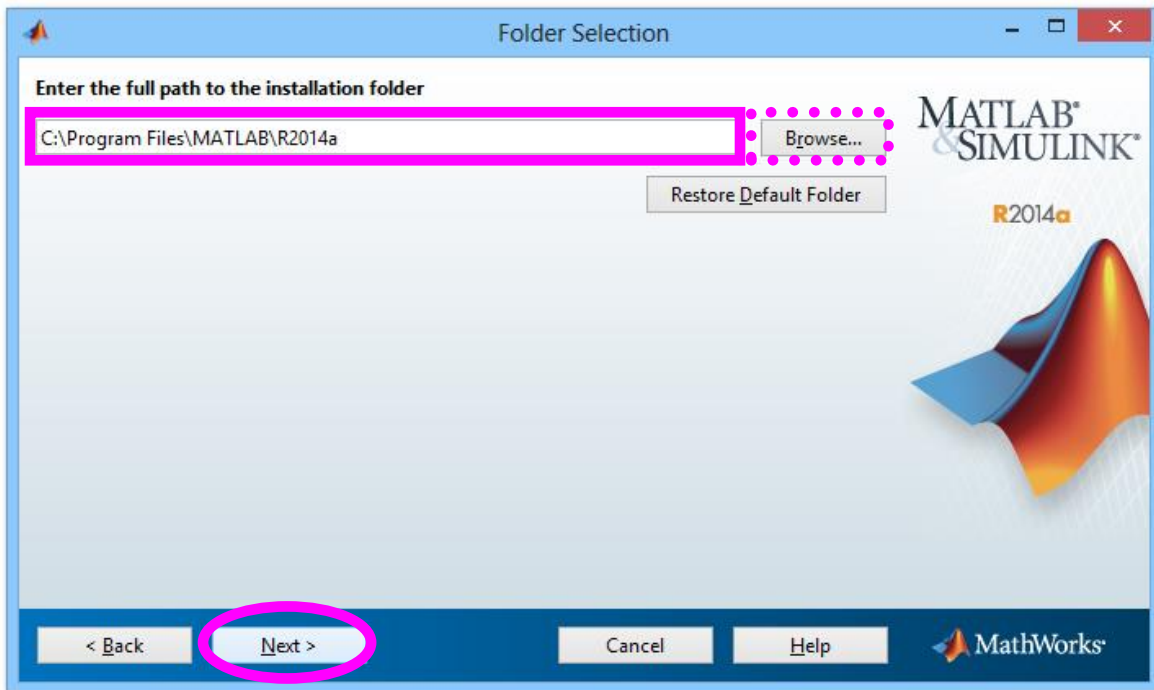


Pokud instalátor zobrazí výběr mezi instalací a stažením instalačních souborů, zvolte položku **Install**.

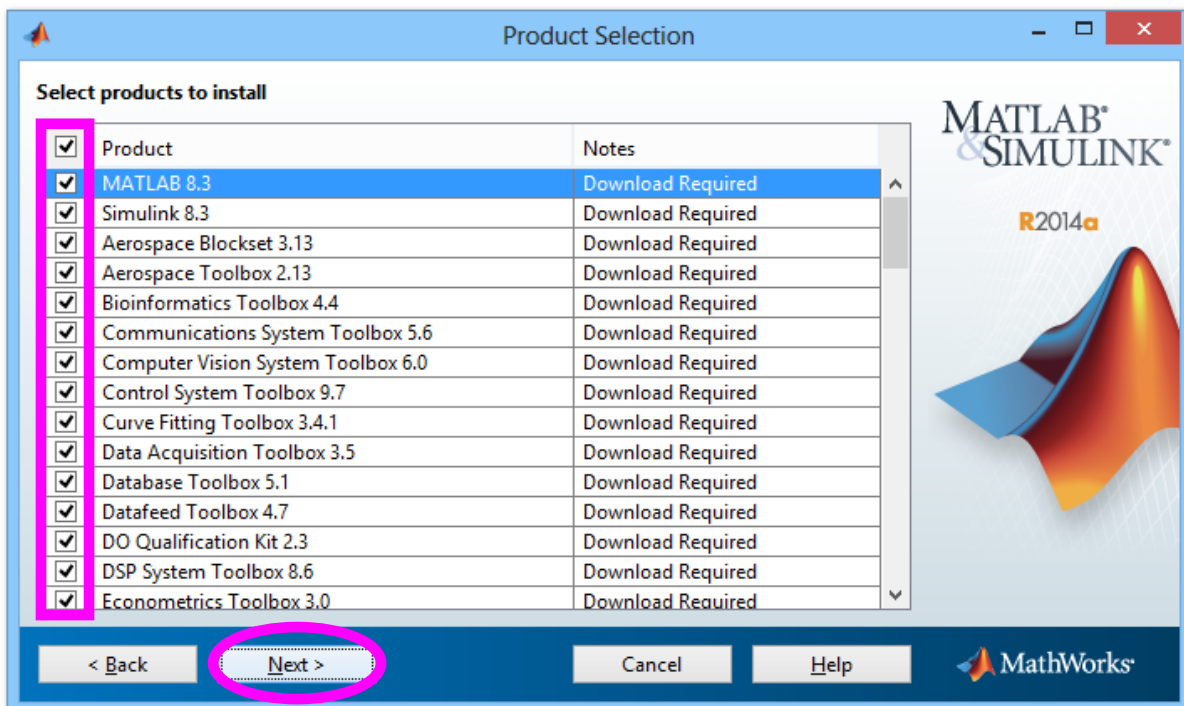


Zvolte licenci, kterou budete instalovat.

(pozn. licence na obrázku výše je pouze ilustrativní)

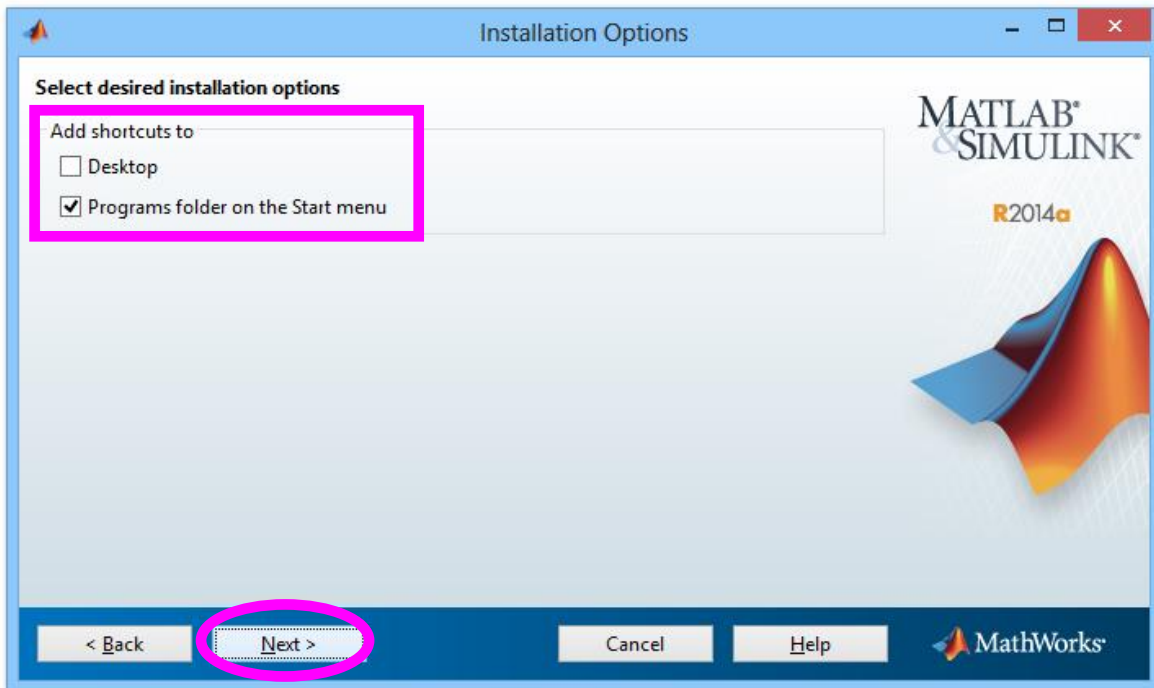


Zadejte složku, kam bude MATLAB nainstalován.

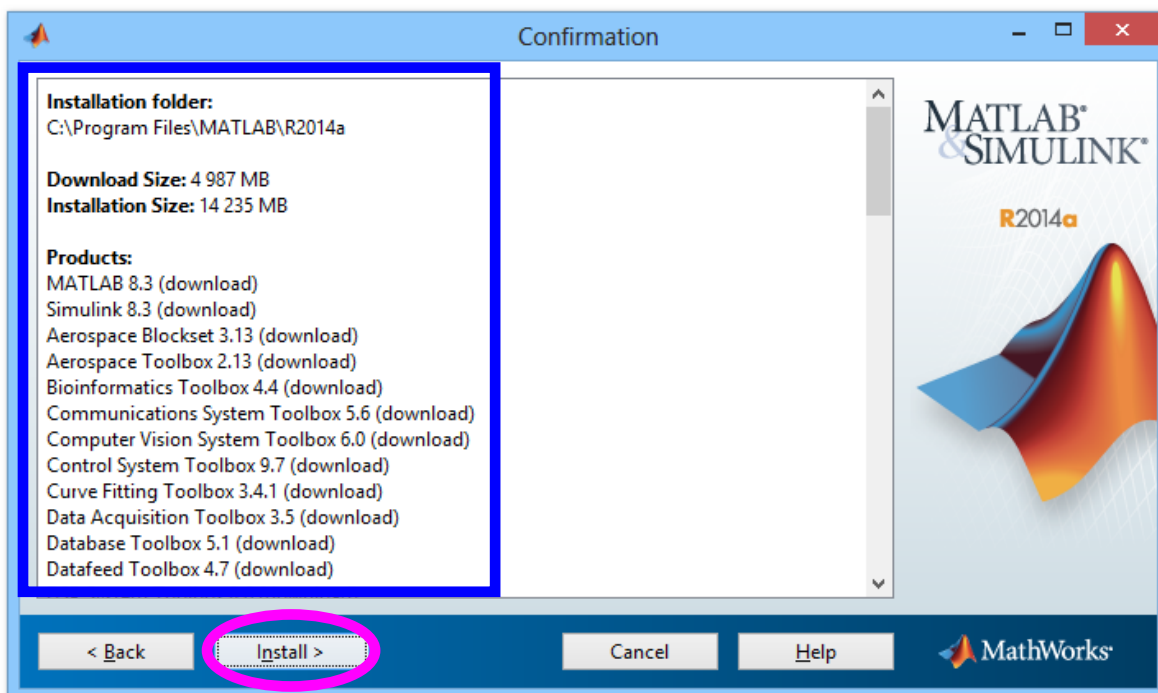


Vyberte produkty k instalaci.

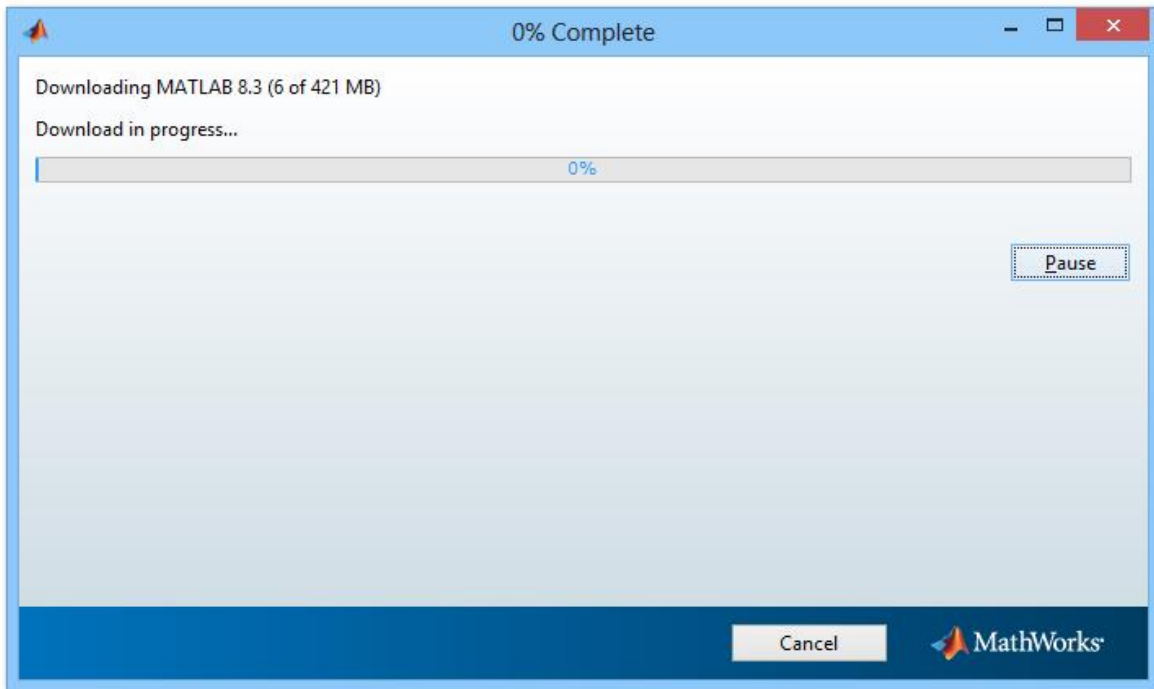
"Download Required" znamená, že pro daný produkt budou nejprve staženy instalační soubory z internetu.



Zvolte, zda má být vytvořena spouštěcí ikona na ploše a zda má být MATLAB přidán do nabídky Start.



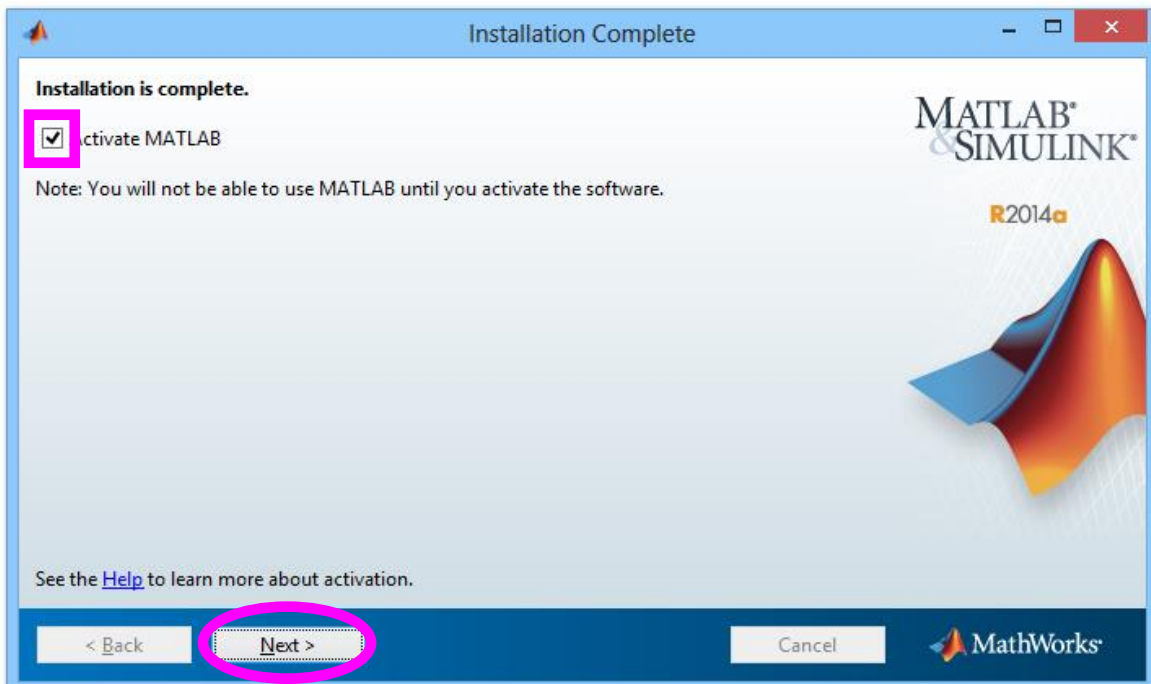
Souhrnné informace o instalaci.



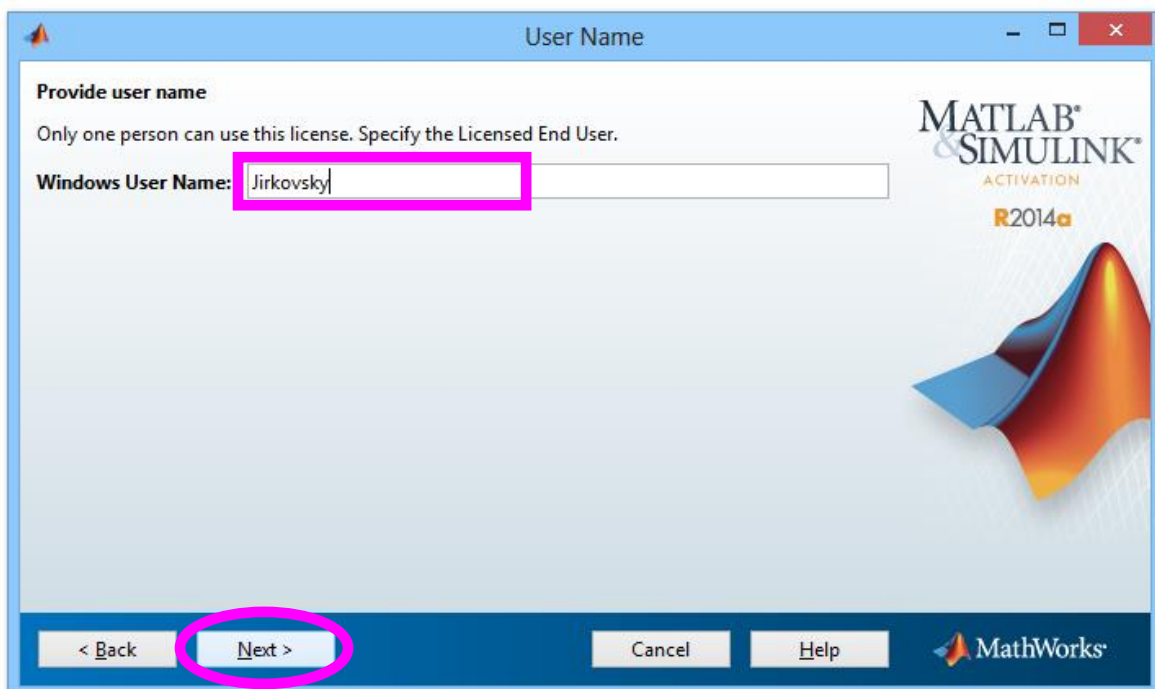
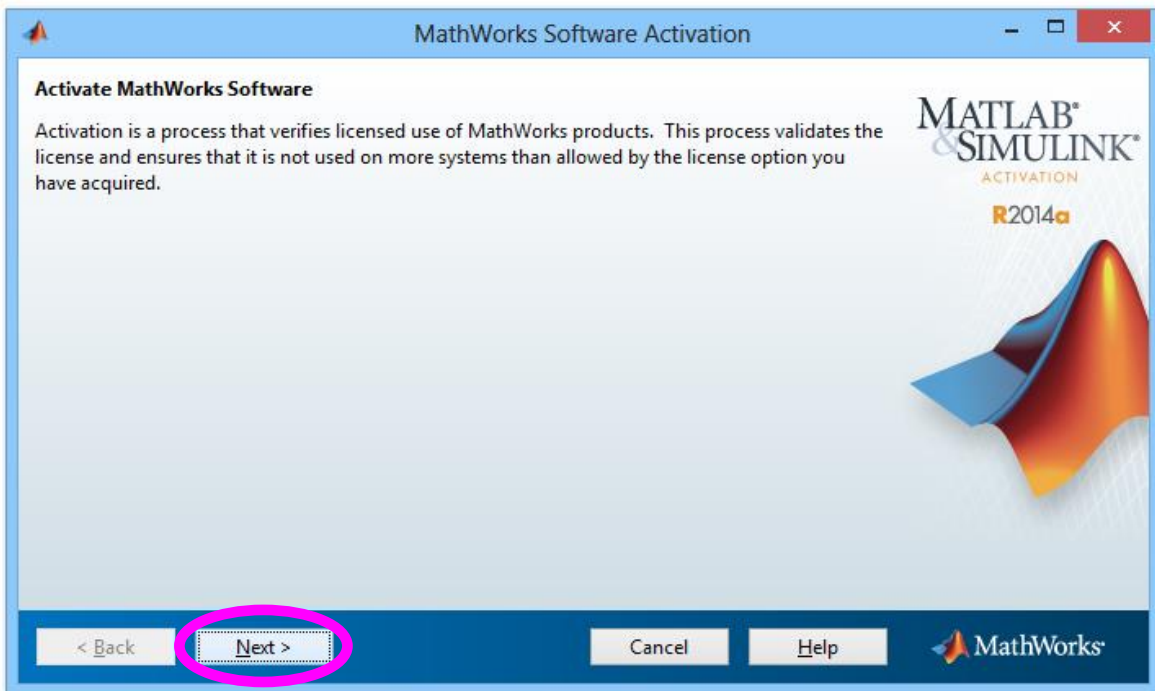
Stážení instalačních souborů k jednotlivým produktům a následná instalace ...

5. AKTIVACE VAŠÍ LICENCE:

Po instalaci programu MATLAB je třeba aktivovat Vaši licenci.
(bez aktivace není možné MATLAB spustit)

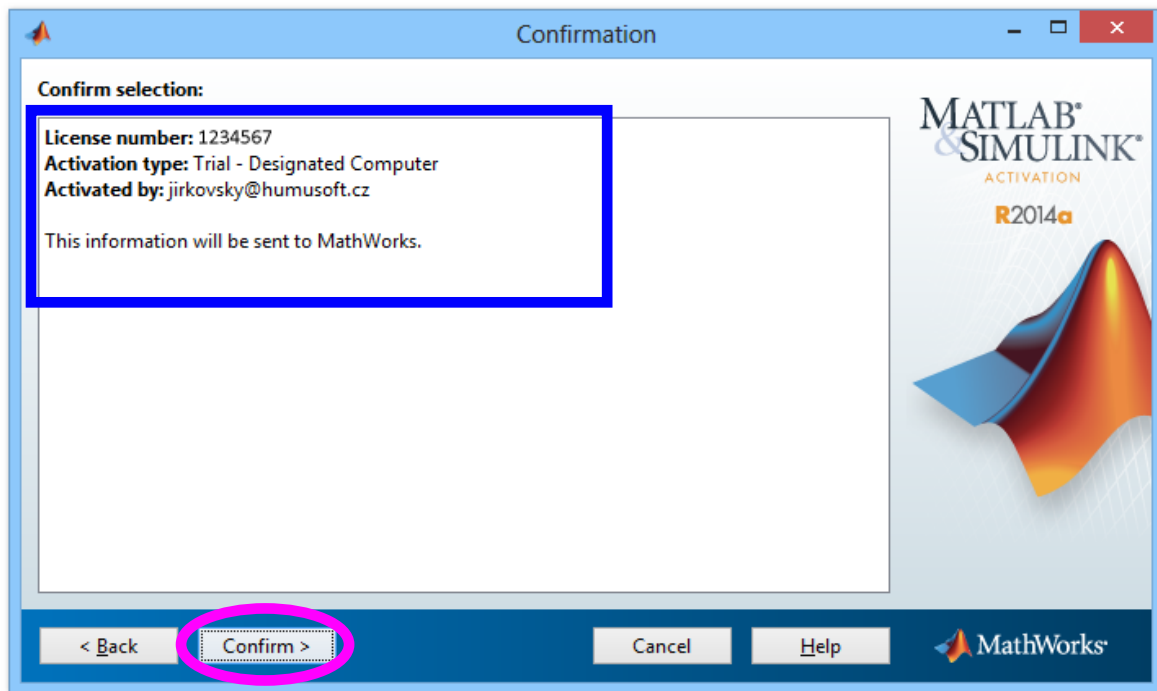


Zvolte položku *Activate MATLAB*.



U požadavku na uživatelské jméno zkontrolujte, že je **zobrazené jméno správně** (jméno uživatelského účtu v operačním systému, ze kterého bude MATLAB spouštěn).

Poté pokračujte s aktivací.



Souhrnné informace o aktivaci.

