

Výroční zpráva 2012



3. interní klinika

Univerzity Karlovy – 1. lékařské fakulty
a Všeobecné fakultní nemocnice v Praze



Praha 2013

Obsah

1 Úvodní slovo	3
2 Struktura kliniky	3
3 Významné akce organizované klinikou v roce 2012	7
4 Životní jubilea a úmrtí	7
5 Nadační fond prof. Charvátka při 3. interní klinice VFN	7
6 Rekapitulace aktivit Úseku ošetrovatelské péče	8
7 Přehled pedagogické činnosti 3. interní kliniky v roce 2012	8
8 Významná ocenění, která naši pracovníci obdrželi v roce 2012	12
9 Vědecká a výzkumná činnost	12
10 Zahraniční spolupráce	13
11 Členství a funkce pracovníků kliniky v odborných a akademických orgánech	14
12 Klinické semináře v roce 2012	16
13 Zdravotnická činnost kliniky	17
14 Hlavní bibliografie za rok 2012	19

1 Úvodní slovo

Vážení přátelé 3. interní kliniky,

Výroční zpráva za rok 2012 shrnuje a dokumentuje naši činnost zdravotnickou i školskou, tedy fakultní i nemocniční. Již po šesté je v kratší verzi vydávána v papírové formě a v této širší verzi vystavena na internetových stránkách kliniky spolu se staršími výročními zprávami. Děkuji Vám všem za spolupráci s naší klinikou a pracovníkům kliniky za dosažené výsledky jejich práce v roce 2012.

červen 2013

prof. MUDr. Štěpán Svačina, DrSc.
přednosta 3. interní kliniky 1. LF UK a VFN v Praze

2 Struktura kliniky

2.1 Vedení kliniky

prof. MUDr. Štěpán Svačina, DrSc., MBA, *přednosta kliniky*

MUDr. Petr Sucharda, CSc., *primář*

Mgr. Světlá Krutská, *vrchní sestra*

prof. MUDr. Jan Škrha, DrSc., MBA, *1. zástupce přednosta a vedoucí Laboratoře pro endokrinologii a metabolismus*

prof. MUDr. Richard Češka, CSc., *zástupce přednosta pro lůžková oddělení „Divizní“*

prof. MUDr. Jaromír Hradec, CSc., *zástupce přednosta pro kardiologickou část kliniky*

prof. MUDr. Martin Haluzík, DrSc., *zástupce přednosta pro ambulantní část kliniky*

prof. MUDr. Václav Hána, CSc., *člen vedení kliniky*

prof. MUDr. Jiří Widimský, CSc., *člen vedení kliniky*

Štěpánka Haškovcová, *ekonomka kliniky do 31. 3. 2012*

Ing. Michael Boháček, *ekonom kliniky od 1. 4. 2012*

2.2 Pracovníci 3. interní kliniky

K 31. 12. 2012 pracovalo na 3. interní klinice:

- 85 lékařů v úvazku k VFN nebo 1. LF, včetně úvazků doktorandů.
- Přepočtených zdravotnických úvazků: 31,1 (20,65 + 10,45 úvazků doktorandů)
- 7 vysokoškoláků-nelékařů
- 18 studentů prezenčního doktorského studia
- 5 provozních pracovníků

Za významnou pomoc děkujeme paní Janě Husárkové a paní Zuzaně Soukupové.

text © Štěpán Svačina, Petr Sucharda, Jan Škrha, Tomáš Štulc, Světlá Krutská, Michael Boháček, 2013

2.2.1 Lékaři (v pracovním poměru k lékařské fakultě nebo nemocnici)

prof. MUDr. Richard Češka, CSc.	zástupce přednosta; vedoucí lékař Centra preventivní kardiologie	MUDr. Barbora Grauová, Ph.D.	
prof. MUDr. Martin Haluzík, DrSc.	vedoucí lékař odborných ambulancí FP, vedoucí výzkumné metabolické skupiny	MUDr. Denisa Haluzíková	
prof. MUDr. Václav Hána, CSc.	vedoucí lékař odd. D2, vedoucí endokrinologické skupiny	MUDr. Eva Horová, Ph.D.	
prof. MUDr. Jaromír Hradec, CSc.	zástupce přednosta, vedoucí kardiologické skupiny	MUDr. Jitka Housová, Ph.D.	do 30. 6. 2012
prof. MUDr. Michal Kršek, CSc.	vedoucí lékař odd. D1	MUDr. Eva Chytilová, Ph.D.	
prof. MUDr. Josef Marek, DrSc.		MUDr. Tomáš Janota, CSc.	vedoucí lékař Jednotky intenzivní péče
prof. MUDr. Pavel Maruna, CSc.		MUDr. Zuzana Jarkovská, Ph.D.	
prof. MUDr. Jan Petrášek, DrSc.		MUDr. Radka Jedličková	od 1. 4. 2012
prof. MUDr. Vratislav Schreiber, DrSc.		MUDr. Jana Ježková, Ph.D.	
prof. MUDr. Štěpán Svačina, DrSc. MBA	přednosta kliniky; vedoucí obezitologické skupiny a skupiny lékařské informatiky	MUDr. Alexandra Kmeťová	
prof. MUDr. Jan Škrha, DrSc. MBA	1. zástupce přednosta; vedoucí LEM, vedoucí diabetologické skupiny	MUDr. Eva Kotrlíková	vedoucí lékař Metabolické jednotky, vedoucí nutriční skupiny
prof. MUDr. Jiří Widimský, CSc.	vedoucí lékař odd. C, vedoucí hypertenziologické skupiny	MUDr. Hana Krejčí, Ph.D.	
doc. MUDr. Robert Holaj, CSc. MBA	zástupce vedoucího lékaře odd. C	MUDr. Jan Krupička, Ph.D.	
doc. MUDr. Jan Jiskra, Ph.D.	zástupce vedoucího lékaře odd. D2	MUDr. Zdislava Krupičková, Ph.D.	
doc. MUDr. Jiří Král, CSc.	vedoucí lékař odd. B	MUDr. Jarmila Křížová, Ph.D.	zástupce vedoucího lékaře Metabolické jednotky
doc. MUDr. Eva Králíková, CSc.	vedoucí Centra pro závislé na tabáku	MUDr. Jaroslav Kudlička	
doc. MUDr. Tomáš Kvasnička, CSc.		MUDr. Simona Mathiová	
doc. MUDr. Zdenka Límanová, CSc.		MUDr. Martin Matoulek, Ph.D.	vedoucí Rekondičního centra VŠTJ Medicína
doc. MUDr. Jan Malík, CSc.	zástupce vedoucího lékaře Jednotky intenzivní péče	MUDr. Dana Michalská, Ph.D.	
doc. MUDr. Martin Prázný, CSc. Ph.D.	zástupce vedoucího lékaře odd. D3	MUDr. Miloš Mráz, Ph.D.	
doc. MUDr. ing. Daniel Smutek, Ph.D.	do 30. 4. 2012	MUDr. Zdeněk Novotný	
doc. MUDr. Tomáš Štulc, Ph.D.	vedoucí lékař odd. D3, vedoucí výuky mediků do 30. 9. 2012	MUDr. Klára Owen, Ph.D.	do 30. 6. 2012
doc. MUDr. Michal Vrablík, Ph.D.	zástupce vedoucího lékaře odd. D1, vedoucí výuky mediků od 1. 10. 2012	MUDr. Jan Peleška, CSc.	
doc. MUDr. Tomáš Zelinka, CSc.	zástupce vedoucího lékaře odd. B	MUDr. Ondřej Petrák, Ph.D.	
MUDr. Kateřina Anderlová, Ph.D.		MUDr. Ludmila Pohlová	
MUDr. Alena Broulíková, CSc.		MUDr. Eliška Potluková, Ph.D.	
MUDr. Radka Doležalová, Ph.D.		MUDr. Martina Prusíková, Ph.D.	
MUDr. Viktória Ďurovcová, Ph.D.		MUDr. Ivan Raška, Ph.D.	
MUDr. Michaela Dušková, Ph.D.		MUDr. Mária Rašková, Ph.D.	
MUDr. Milan Flekač, Ph.D.		MUDr. Ján Rosa, Ph.D.	
		MUDr. Jiří Spáčil, CSc.	
		MUDr. Petr Sucharda, CSc.	primář kliniky; vedoucí výuky ošetřovatelství
		MUDr. Šárka Svobodová, Ph.D.	
		MUDr. Kateřina Šimůnková, Ph.D.	do 31. 8. 2012, od 1. 9. 2012 zahraniční stáž
		MUDr. Jan Škrha	
		MUDr. Michaela Šnejdrová, Ph.D.	
		MUDr. Lenka Štěpánková	
		MUDr. Branislav Štrauch, Ph.D.	
		MUDr. Vladimír Tuka, Ph.D.	
		MUDr. Vít Zikán, Ph.D.	vedoucí Osteocentra VFN a osteologické skupiny
		MUDr. Lukáš Zlatohlávek, Ph.D.	vedoucí výuky nelékařských oborů
		MUDr. Kamila Zvolská	

2.2.2 Vysokoškolsí zaměstnanci nelékařského vzdělání

- RNDr. Alice Brabcová Vránková, Ph.D.
- RNDr. Ivana Dostálová, Ph.D.
- Ing. Aleš Hořínek
- Mgr. Eva Kravarová, Ph.D.
- RNDr. Zdenka Lacinová
- PhDr. Šárka Slabá, Ph.D.
- Mgr. Lenka Vysoká (od 3. 10. 2012)

2.2.3 Studenti doktorského studia 1. LF UK a jejich školitelé

(stav k 31. 12. 2012)

Jméno	Druh studia	Školitel	Jméno	Druh studia	Školitel
Antošová Marie	kombin.	Jiskra	Krátký Jan	prezenč.	Jiskra
Bandúrová Lubomíra	prezenč. (přeruš.)	Marek	Kraus Josef	kombin.	Zikán
Bartáková Jana	prezenč.	Jiskra	Majtan Bohumil	kombin.	Holaj
Bártlová Markéta	kombin.	Haluzík	Motyková Eva	prezenč.	Vrablík
Doležalová Karin	prezenč.	Haluzík	Stránská Zuzana	kombin.	Svačina
Drápalová Jana	prezenč.	Haluzík	Šomlóová Zuzana	kombin.	Widimský
Faal Masoud	prezenč.	Svačina	Šoupal Jan	prezenč.	Prázný
Hamplová Barbora	prezenč.	Zelinka	Šrámková Monika	prezenč.	Dušková
Indra Tomáš	prezenč.	Holaj	Telička Zdeněk	kombin.	Svačina
Karen Igor	kombin.	Svačina	Toušková Věra	prezenč.	Haluzík
Kaválková Petra	kombin.	Haluzík	Trachta Pavel	prezenč.	Haluzík
Kindlová Markéta	prezenč.	Haluzík	Turková Hana	prezenč.	Zelinka
Kopecký Petr	kombin.	Haluzík	Urbanová Monika	prezenč.	Haluzík
Kosák Mikuláš	prezenč.	Hána	Větrovská Renata	prezenč. (přeruš.)	Matoulek
Kotulák Tomáš	kombin.	Haluzík	Vorčáková Jaroslava	kombin.	Tuka

2.2.4 Další pracovníci

- Ing. Michael Boháček, ekonom kliniky od 1. 1. 2012
- Štěpánka Haškovcová, ekonomka kliniky do 31. 3. 2012
- Jana Husárková, sekretářka
- Tereza Holajová, manažerka vykazování ZP
- Zuzana Soukupová, dokumentátorka
- Zdeňka Kammová, odborný referent správy provozu
- Věra Makuchová, odborný referent správy provozu do 29. 2. 2012
- Jindřich Groschaft, informační technologie

2.2.5 Habilitační řízení proběhlá v roce 2012

- MUDr. Michal Vrablík, Ph.D., jmenován docentem 1. 6. 2012.
- MUDr. Jan Jiskra, Ph.D., jmenován docentem 1. 11. 2012.

2.2.6 Obhájené práce Ph.D. v roce 2012

- **Viktória Ďurovcová.** *Fyziologické a patofyziologické aspekty některých vybraných endokrinopatií. Vztah k metabolismu tukové tkáně a inzulinové rezistenci.* **Praha, 2012.**
- **Eva Horová.** *Mikrovaskulární reaktivita a funkce endotelu u diabetes mellitus a dalších endokrinopatií.* **Praha, 2012.**
- **Martina Prusíková.** *Familiární hyperlipoproteinémie a další rizikové faktory kardiovaskulárních onemocnění u mužů s erektilní dysfunkcí.* **Praha, 2012.**
- **Mária Rašková.** *Cirkadiánní rytmus parathormonu a kostní remodelace: implikace pro léčbu osteoporózy teriparatidem (parathormon 1–34).* **Praha, 2012.**
- **Michaela Šnejdrlová.** *Vztah polymorfismu apolipoproteinu E k funkční zdatnosti seniorů.* **Praha, 2012.**
- **Čestmír Štuka.** *Study success in view of modern data analyzing method.* **Praha, 2012.**

2.2.7 Účast pregraduálních a postgraduálních studentů na vědeckých konferencích

Ing. Jana Bartáková, DiS.

- Konference HTAi annual meeting, Bilbao, Španělsko „Thyroid disease in women after early spontaneous abortion: a clinical effectiveness and cost-effectiveness of screening“
- 13. SVK 1. LF UK „Analýza nákladové klinické efektivity screeningu tyreopatií žen po spontánních potratech v ČR“

MUDr. T. Indra:

- XX. výroční sjezd ČKS Brno 13.–16. 5. 2012 „Remodelace levé komory srdeční u mužů se středně těžkou a těžkou volumodependentní hypertenzí“ (oceněno 2. místem v sekci Mladých kardiologů)
- Indra T, Holaj R, Zelinka T, Petrák O, Štrauch B, Rosa J, Šomlóová Z, Malík J, Janota T, Hradec J, Widimský J.: Left ventricle remodeling in men with moderate to severe volume-dependent hypertension. *J Renin Angiotensin Aldosterone Syst* 2012; 13(4): 426–434. (IF = 2,439)

MUDr. M. Kosák:

- 14th European Congress of Endocrinology 2012 (ECE/ICE) Florence, Itálie (2012), Hypothalamo-pituitary dysfunction in patients with chronic subdural hematoma – poster
- V. hradecký postgraduální kurz v endokrinologii, Hradec Králové (2012), prezentace kazuistiky „Krásně opálená studentka“

MUDr. E. Motyková:

- Eva Motyková¹, Ron C. Hoogeveen², Websheng Sun², Antonios M. Xydakis³, Christopher C. Case³, Peter H. Jones³, E. O'Brian Smith⁴, Kathie Nelson⁵, and Christie M. Ballantyne² The impact of rapid weight loss on oxidative stress markers in obese individuals with metabolic syndrome. 80. kongres EAS v Milano

MUDr. Z. Šomlóová:

- Changes in collagen and pulse wave velocity in primary aldosteronism. 22nd European Meeting on Hypertension and Cardiovascular Protection, London, UK 26.–29. 4. 2012 – poster
- Primární aldosteronismus a markery zánětu. XXIX. konference České společnosti pro hypertenzi, XXI. konference pracovní skupiny Preventivní kardiologie ČKS a XVII. konference pracovní skupiny Srdeční selhání ČKS, 4.–6. 10. 2012, Český Krumlov

MUDr. J. Škrha, jr.

- Škrha J. jr., Prázný M., Štulc T., Landová L., Kvasnička J., Jarolímková M., Škrha J., Kalousová M.: Vliv krátkodobé přísné redukční diety na vybrané biochemické ukazatele u obézních nediabetiků a pacientů s diabetes mellitus 2. typu. 48. diabetologické dny v Luhačovicích; duben 2012 – přednáška
- Škrha J. jr., Prázný M., Šoupal J., Štulc T., Landová L., Kvasnička J., Jarolímková M., Škrha J., Kalousová M.: Does short-term very low calorie diet have positive effect on endothelial activation in obese type 2 diabetic patients? The Fourth World Congress on Controversies to Consensus in Diabetes, Obesity and Hypertension; Barcelona, Španělsko; říjen 2012 – poster
- Škrha J. jr.: Připomenutí studií, které přispěly k poznání etiopatogeneze diabetu 2. typu. Diabetologický den; Zlín, listopad 2012 – přednáška

MUDr. J. Šoupal:

- Kongres Americké diabetologické asociace ADA ve Philadelphii 8.–12. 6. 2012 „Glycemic variability is higher in type 1 diabetic patients with microvascular complications irrespective of glycemic control“ – přednáška
- 48. diabetologické dny v Luhačovicích 19.–21. duben 2012 „Glykemická variabilita je vyšší u pacientů s DM 1. typu a mikrovaskulárními komplikacemi“ – přednáška
- Konference Technologie v diabetologii, 6.–8. září 2012, Darovanský dvůr „Glykemická variabilita u diabetiků 1. typu s mikrovaskulárními komplikacemi“ – přednáška

MUDr. P. Trachta:

- Diabetologické dny v Luhačovicích 19. 4. 2012 „Vliv tříměsíční fyzické aktivity na tělesnou hmotnost, parametry krevního tlaku a metabolickou kompenzaci u obézních pacientek s arteriální hypertenzí“ – přednáška
- 13. Studentská vědecká konference „Vliv 3měsíční fyzické aktivity na tělesnou hmotnost, parametry krevního tlaku a metabolickou kompenzaci u obézních pacientek s arteriální hypertenzí“ – přednáška
- Celostátní konference Obezitologie & bariatrie 2012: Clusterin u DM 2. typu (přednáška) + Laparoskopická tubulizace žaludku snižuje míru subklinického zánětu a chemoatrakční potenciál podkožní tukové tkáně u pacientek s vysokým stupněm obezity
- Konference Syndrom diabetické nohy, Praha – komentovaný poster, publikováno v Kazuistiky v diabetologii

3 Významné akce organizované klinikou v roce 2012

- 10. ročník symposia Arteriální hypertenze, současné klinické trendy, Novoměstská radnice 4. 4. 2012, hl. organizátor Centrum pro hypertenzi 3. interní kliniky 1. LF UK A VFN a Česká společnost pro hypertenzi
- 7. Šonkův den
- Symposium České společnosti pro cévní přístup 15. 11. 2012 (doc. MUDr. J. Malík a další)
- Charvátův večer Spolku českých lékařů v Praze
- Konference pro pracovníky Center pro závislé na tabáku, 1. LF UK a VFN, SLZT, Děkanát 1. LF UK a VFN, Praha, 27. 4. 2012 (kredity ČLK, ČAS)
- Konference pro pracovníky Center pro závislé na tabáku, 1. LF UK a VFN, SLZT, Děkanát 1. LF UK a VFN, Praha, 24. 10. 2012
- 13. konference Tabák a zdraví, 1. LF UK a VFN, SLZT, Lékařský dům, Praha, 30. 11. 2012
- Setkání pražských diabetologů (18. 1. 2012)
- Cyklus seminářů/workshopů (Prázný – Jankovec – Fejfarová – Šoupal) „Praktické aspekty používání systémů pro kontinuální monitoraci glykémie“

4 Životní jubilea a úmrtí

V říjnu 2012 proběhla oslava 60. narozenin přednosta kliniky prof. Š. Svačiny.



Dne 2. září 2012 zemřel v Montrealu ve věku 88 let bývalý pracovník 3. interní kliniky *prof. MUDr. Otto Küchel, DrSc., FRCP(C), FACP*. Prof. Küchel je považován za jednoho z „otců zakladatelů“ moderní hypertenziologie, především díky výzkumu o úloze sympato-reno-adrenálního systému v patogenezi tohoto onemocnění. Prof. Küchel působil na 3. interní klinice do roku 1968, kdy emigroval do Kanady. V letech 1963–1966 zastával funkci proděkana Lékařské fakulty pro vědu a výzkum. V době Charvátova předsednictví České endokrinologické společnosti byl Küchel jejím vědeckým sekretářem. Koncem 60. let byl také členem výkonného výboru Mezinárodní endokrinologické společnosti. Od roku 1968 do roku 1996 pracoval jako vedoucí hypertenzní laboratoře v Clinical Research Institute of Montreal. Během své profesní kariéry prof. Küchel vychoval v ČR i v zahraničí celou řadu úspěšných osobností. Za svou činnost byl opakovaně vyznamenán, jak vyplývá z následujícího výčtu nejvýznamnějších poct: čestné členství Kanadské společnosti pro hypertenzi, cena Marcel Piché, cena provincie Québec a následně jmenování rytířem této provincie, Fellow of the Royal Society of Medicine in London, cena Asociace francouzsky mluvících lékařů Kanady za vědecký přínos a čestné členství České společnosti pro hypertenzi.

5 Nadační fond prof. Charvátá při 3. interní klinice VFN

Nadační fond pomáhá přístrojovému a technickému vybavení kliniky, podporuje vědeckou činnost pracovníků kliniky, zejména mladších.

Správní rada Nadačního fondu prof. Charvátá při 3. interní klinice VFN:

- prof. MUDr. Richard Češka, CSc., 3. interní klinika VFN
- Ing. Ladislav Friedrich, CSc., Oborová zdravotní pojišťovna
- prof. MUDr. Jaromír Hradec, CSc., 3. interní klinika VFN
- Ing. Jan Klak, daňový poradce
- RNDr. Vladimír Kotlář, audit fin. institucí
- doc. MUDr. Jiří Král, CSc., 3. interní klinika VFN
- prof. MUDr. Josef Marek, DrSc., 3. interní klinika VFN, předseda správní rady
- Ing. Václav Rejholec, CSc., Zentiva a.s.
- prof. MUDr. Štěpán Svačina, DrSc., 3. interní klinika VFN
- Ing. Zdeněk Šimek, Svaz bank a pojišťoven
- JUDr. Jaromír Šír
- prof. MUDr. Jan Škrha, DrSc., 3. interní klinika VFN
- Ing. Václav Talíř
- Zdeněk Vokurka
- Ing. Alena Wollerová, Česká spořitelna, a.s.

Dozorčí rada Nadačního fondu prof. Charvátá při 3. interní klinice VFN:

- MUDr. Helena Nebeská, MBA, Johnson & Johnson
- René Petrides, daňový poradce, předseda dozorčí rady
- Ing. Miroslav Řezník, Česká pojišťovna, a.s.

6 Rekapitulace aktivit Úseku ošetrovatelské péče

Sestry se aktivně účastní symposií a sjezdů organizovaných Českou asociací sester a Českou lékařskou společností. V roce 2012 přednášely například na Diabetologických dnech v Luhačovicích, Kardiologickém sjezdu v Brně, Internistickém sjezdu v Brně, Obezitologickém sjezdu v Praze, Šonkově dnu, Šobrově dnu a dalších akcích např. věnovaných tabakismu.

7 Přehled pedagogické činnosti 3. interní kliniky v roce 2012

7.1 Magisterské studium 1. LF UK

(za organizaci odpovídá doc. MUDr. Michal Vrablík, Ph.D.)

7.1.1 Magisterské studium – povinné předměty

7.1.1.1 Studijní předmět „Interna“:

- tematický blok „Endokrinologie a metabolismus“ – 10× 3 týdny v 9. a 10. semestru (celý ročník vč. anglické výuky): 13 seminářů, 14 stáží u lůžka, vstupní e-learningová lekce
- „předstátnicová stáž“ – 5× 2 týdny v 11. a 12. semestru (1/4 ročníku vč. části anglické výuky) + 5× 3 dif. diagnostické semináře

7.1.1.2 Studijní předmět „Interní propedeutika“

(2 h přednášek + 3 h stáží týdně v 5. semestru): klinika zajišťuje 5 přednášek a stáže pro 1/4 ročníku vč. části anglické paralelky (denně stáže pro 2 studijní skupiny)

7.1.1.3 Studijní předmět „Interní propedeutika pro zubní lékařství“

(2 h seminářů + 3 h stáží v 5. semestru): klinika zajišťuje 3 semináře a stáže pro 1/2 ročníku (týdně stáže pro jednu studijní skupinu)

7.1.1.4 Studijní předmět „Interna pro zubní lékařství“

(3 h stáží v 6. semestru): klinika zajišťuje týdně stáž pro jednu studijní skupinu

7.1.1.5 Studijní předmět „Bloková stáž interny pro zubní lékaře“

- tematický blok – 3 týdny v 8. semestru (2 h seminářů a 3 h stáží v 8. semestru; celý ročník bez anglické paralelky): klinika zajišťuje 6 seminářů, 10 stáží u lůžka

7.1.1.6 Studijní předmět „Speciální kapitoly v interně pro zubní lékařství“

- jeden týden v 9. semestru (celý ročník bez anglické paralelky): klinika zajišťuje 8 seminářů ve dvou opakovaných blocích

7.1.1.7 Studijní předmět „Státní rigorózní závěrečná zkouška z interny“

- klinika zajišťuje 25 % přísedících a 38 % předsedů komisí pro zkoušení státních zkoušek z interny v 11. a 12. semestru

7.1.2. Magisterské studium lékařství – volitelné předměty

7.1.2.1 Studijní předmět „Lékařská informatika“ pro studenty 4. nebo 5. ročníku

- vedoucí studijního předmětu prof. Svačina; 2 h cvičení týdně v letním semestru

7.1.2.2 Studijní předmět „Preventivní medicína“ pro studenty 4. ročníku

- vedoucí studijního předmětu prof. Češka; 1 h cvičení týdně v 5. a 6. semestru

7.1.2.3 Studijní předmět „Pochopení EKG a jeho význam pro praxi“ pro studenty 5. nebo 6. ročníku

■ vedoucí studijního předmětu doc. Malík (spolu s dr. Šimkem, 2. interní klinika); 1 h cvičení týdně po dobu jednoho semestru

7.1.2.4 Studijní předmět „Clinical training in internal medicine 1 and 2“ pro studenty anglické paralelky 5. ročníku

■ vedoucí studijního předmětu prof. Svačina; celkový rozsah 25 h cvičení pro každou část předmětu

7.1.2.5 Studijní předmět „Kardiologický kroužek“ pro studenty 4.–6. ročníku

■ vedoucí studijního předmětu doc. Holaj; celkový rozsah 2 h cvičení týdně po dobu dvou semestrů

7.1.2.6 Studijní předmět „Obezitologie“ pro studenty 2.–6. ročníku

■ vedoucí studijního předmětu as. Matoulek; rozsah 1 h cvičení týdně po dobu jednoho semestru

7.2. Nelékařské obory 1. LF UK

(za organizaci odpovídali as. MUDr. Lukáš Zlatohlávek, Ph.D., MUDr. Petr Sucharda, CSc. za obor všeobecná sestra)

7.2.1 Bakalářské studium: obor Všeobecná sestra

7.2.1.1 Studijní předmět „Základy klinické medicíny“

2 h přednášek + 1 h cvičení týdně ve 2. semestru

7.2.1.2 Studijní předmět „Ošetrovatelství v interních oborech“

3 + 2 h přednášek, 2 + 1 h cvičení ve 3. a 4. semestru

7.2.1.3 Studijní předmět „Výživa a dietetika“

1 h přednášek, 1 h cvičení ve 4. semestru.

7.2.2 Bakalářské studium: obor Všeobecná sestra – kombinovaná forma

7.2.2.1 Studijní předmět „Základy klinické medicíny“

5 h přednášek + 5 h cvičení ve 2. semestru

7.2.2.2 Studijní předmět „Ošetrovatelství v interních oborech“

4 + 8 h přednášek, 0 + 4 h cvičení ve 3. a 4. semestru

7.2.2.3 Studijní předmět „Výživa a dietetika“

5 h přednášek, 5 h cvičení ve 4. semestru.

7.2.3 Bakalářské studium: obor Fyzioterapie

Studijní předmět „Základy klinické medicíny“

2 h přednášek + 1 h cvičení týdně ve 2. semestru

7.2.4 Bakalářské studium: obor Ergoterapie

Studijní předmět „Základy klinické medicíny“

2 h přednášek + 1 h cvičení týdně ve 2. semestru

7.2.5 Bakalářské studium: obor Adiktologie

Studijní předmět „Základy klinické medicíny“

2 h přednášek + 1 h cvičení týdně ve 2. semestru

7.2.6 Bakalářské studium: obor Adiktologie – kombinovaná forma

Studijní předmět „Základy klinické medicíny“

5 h přednášek + 5 h cvičení týdně ve 2. semestru

7.2.7 Navazující magisterské studium v oboru:

Ošetrovatelská péče v anesteziologii, resuscitaci a intenzivní péči

Studijní předmět „Intenzivní péče ve vnitřním lékařství 1, 2“

1 + 2 h přednášek, 2 + 2 h cvičení ve 3. a 4. semestru

7.2.8 Bakalářské studium: obor Nutriční terapeut

Klinika se stala garantem celého tohoto studia na 1. LF UK, kde zaštituje většinu studijních předmětů a praxí:

7.2.8.1 Základy klinické medicíny

2 + 1 h cvičení a přednášek ve 2. semestru

7.2.8.2. Chemie potravin

2 h přednášek ve 2. semestru

7.2.8.3 Stáž v komunitní výživě

1 týden ve 2. semestru

7.2.8.4 Stáž v potravinářských technologiích 1, 2

1 týden ve 2. semestru

7.2.8.5 Praxe v dietním vaření 1, 2

4 týdny ve 2. semestru

7.2.8.6 Prázdninová praxe v nutričním provozu

2 týdny ve 3. semestru

7.2.8.7 Potravinářské zbožíznalství a potravinářské technologie

3 h přednášek ve 3. semestru

7.2.8.8 Stáž v organizaci a zdravotní a sociální péče

2 týdny ve 3. semestru

7.2.8.9. Praxe na klinickém oddělení se zaměřením na dietologii 1, 2

1 týden ve 4. semestru

7.2.8.10 Praxe – dietologie v lázních

4 týdny ve 4. semestru

7.2.8.11 Dietologie a klinická výživa 1, 2

2 + 2 h přednášek, 2 + 2 h cvičení v 5. a 6. semestru

7.2.8.12 Sportovní výživa

1 + 1 h přednášek a cvičení v 5. semestru

7.2.8.13 Psychologie nutričního poradenství

1 + 1 h přednášek a cvičení v 5. semestru

7.2.8.14 Klinická informatika

1 + 1 h přednášek a cvičení v 6. semestru

7.2.8.15 Preventivní medicína

1 + 1 h přednášek v 5. a 6. semestru

7.2.8.16 Stáž v dietologii a klinické výživě

2 + 2 h cvičení v 5. a 6. semestru

7.2.8.17 Seminář k bakalářské práci

5 týdnů v 5. semestru

7.2.8.18 Minimum praktických výkonů

1 h cvičení v 5. semestru

7.2.8.19 Státní závěrečná zkouška: obhajoba bakalářské práce, Dietologie a klinická výživa

7.2.9 Bakalářské studium: obor Nutriční terapeut – kombinovaná forma

(identický jako v prezenční formě)

7.3 Výuka mimo 1. LF UK

„Klinická informatika“ pro doktorský studijní program FEL ČVUT

„Základy patologie a diagnostické metody“ pro ČVUT-FBMI

7.4 E-learning

E-learningový kurs diabetologie, endokrinologie

Doc. MUDr. Tomáš Štulc, Ph.D. – počítačový test a edukační program před vstupem na stáž endokrinologie a metabolismu.

Došlo k propojení fakultního e-lerningu s kursy, které pracovníci kliniky realizovali na portálu elektronické univerzity EUNI.

7.5 Celoživotní vzdělávání

7.5.1 Předatestační stáže dlouhodobé:

Celkem 22 lékařů z VFN i dalších nemocnic

7.5.2 Předatestační školení krátkodobá týdenní:

Endokrinologie + osteologie: 21 lékařů, obezitologie: 12 lékaři, Centrum pro závislé na tabáku: 3 lékaři

8 Významná ocenění, která naši pracovníci obdrželi v roce 2012

- Prof. J. Marek: udělena pamětní medaile Spolku českých lékařů a České lékařské společnosti JEP jako ocenění dlouholetých zásluh o činnost spolku
- Prof. MUDr. J. Marek, DrSc. – čestné členství Polské endokrinologické společnosti
- Prof. M. Haluzík – čestné uznání ministra zdravotnictví ČR za rok 2012 za řešení grantu „Úloha hormonů tukové tkáně při vzniku a rozvoji arteriální hypertenze u pacientů s obezitou“
- MUDr. M. Mráz – cena České internistické společnosti za publikační činnost v kategorii původních prací autorů do 35 let za práci: Mráz M., Lacinova Z., Drapalova J., Haluzikova D., Horinek A., Matoulek M., Trachta P., Kavalkova P., Svacina S., Haluzik M.: The effect of very-low-calorie diet on mRNA expression of inflammation-related genes in subcutaneous adipose tissue and peripheral monocytes of obese patients with type 2 diabetes mellitus. *J Clin Endocrinol Metab*, April 2011, 96/4.
- MUDr. M. Rašková-Luchavová – 1. místo v soutěži O nejlepší práci z oboru Klinická farmakologie uveřejněnou v roce 2011 vyhlášenou děkanem 1. LF UK ve spolupráci s Pharmaceutical Research Associates CZ, s.r.o. za práci: Luchavova M, Zikan V, Michalska D, Raska I Jr, Kubena AA, Stepan JJ. The effect of timing of teriparatide treatment on the circadian rhythm of bone turnover in postmenopausal osteoporosis. *Eur J Endocrinol* 2011;164:643–648.
- Ing. J. Bartáková, DiS. – Cena děkana fakulty biomedicínského inženýrství ČVUT za vynikající diplomovou práci: „Analýza nákladové klinické efektivity screeningu tyreopatií žen po spontánních potratech v ČR“
- MUDr. J. Peleška – nejlepší poster „A new version of home blood pressure excel logbook for use in indirect telemonitoring, 22nd European Meeting on Hypertension and Cardiovascular Protection, London, April 26–29, 2012
- As. E. Potluková: finalistka soutěže mladých badatelek (vybraná zástupci Akademie věd ČR) – L'Oreal pro ženy ve vědě
- MUDr. H. Turková: oceněna mimořádnou cenou na 13. studentské vědecké konferenci 1. LF UK

9 Vědecká a výzkumná činnost

Vědecko-výzkumné aktivity se rozvíjely v roce 2012 v tradičním zaměření kliniky, tedy v endokrinologii, diabetologii, obezitologii, osteologii, kardiologii a angiologii. V nich dosáhla klinika následujícího počtu publikací. Celkem byly vydány 4 monografie, pracovníci kliniky byli autory 32 kapitol v monografiích, publikovali 44 původních a 4 přehledové články v časopisech s impakt faktorem, přičemž celkový součet IF dosáhl hodnoty 97,09. Celkem u 20 originálních článků v časopisech s IF byli jako první autoři pracovníci kliniky (dosažený IF 42,43). V časopisech bez impakt faktoru bylo původních článků 16 a přehledových 93.

Na klinice bylo řešeno v roce 2012 celkem 11 grantů, klinika byla hlavním koordinátorem výzkumného programu Univerzity Karlovy PRVOUK P25, pracovníci se podíleli na řešení jednoho výzkumného záměru a dvou zahraničních projektů. Řada původních publikací vznikla zejména činností pracovníků oborových center působících na klinice a v úzké spolupráci s Laboratoří pro endokrinologii a metabolismus a Osteocentra.

Seznam grantových projektů řešených na 3. interní klinice v roce 2012

- **MUDr. Ivan Raška, Ph.D.**
Kostní metabolismus u pacientů s diabetes mellitus 2. typu: úloha receptoru pro pokročilé produkty glykace (RAGE) a polymorfismů jeho genu
IGA: NT 11335-6/2010 (2010–2015)
- **MUDr. Kateřina Šimůnková, Ph.D. – hlavní řešitel, prof. MUDr. V. Hána, CSc., prof. MUDr. M. Kršek, CSc. – spoluřešitelé**
Standardizace dynamických testů hypokortikalismu
IGA: NT 11 277-6/2010 (2010–2015)
- **Prof. MUDr. Martin Haluzík, DrSc. – hlavní řešitel, MUDr. D. Haluzíková, RNDr. Z. Lacinová – spoluřešitelé**
Molekulární mechanismy vzniku subklinického zánětu v tukové tkáni a jeho podíl na etiopatogeneze diabetes mellitus 2. typu
IGA: NT 13299-4 (2012–2015)
- **MUDr. Eva Chytilová, Ph.D. – hlavní řešitel, doc. MUDr. J. Malík, prof. MUDr. M. Haluzík, DrSc., MUDr. V. Tuka, MUDr. O. Petrák, MUDr. M. Mráz, Ph.D., MUDr. J. Křížová, Ph.D., RNDr. Z. Lacinová – spoluřešitelé**
Kardiovaskulární účinky inkretinové léčby diabetes mellitus 2. typu
IGA: NT 13046-4 (2011–2014)
- **MUDr. Jan Škrha jr. – hlavní řešitel**
Nové biomarkery cévních změn u diabetu 1. a 2. typu
GA UK 623312 (2012–2013)
- **Prof. MUDr. Martin Haluzík, DrSc. – spoluřešitel**
Nové farmakologické intervence ovlivňující energetickou rovnováhu a vývoj inzulinové rezistence/diabetu 2. typu
GA ČR 303/10/1368 (2010–2013)
- **Prof. MUDr. Martin Haluzík, DrSc. – spoluřešitel**
Vliv různých druhů antidiabetických intervencí na vývoj neurodegenerativních změn v mozku diabetických myší.
GA ČR P303/12/0576 (2012–2014)
- **Prof. MUDr. Richard Češka, CSc. – 1. spolupříjemce**
Genetické faktory určující riziko aterosklerotických cévních příhod u nemocných bez klasických rizikových faktorů aterosklerózy a u pacientů léčených statinem
IGA: NT 12217-5/2011
- **Doc. MUDr. Michal Vrablík, Ph.D. – spoluřešitel u IKEM**
Analýza genetické predispozice k nežádoucím účinkům hypolipidemické léčby
IGA: NT11307-5/2010

- **Doc. MUDr. Tomáš Zelinka, CSc. – spoluřešitel u Endokrinologického ústavu**
Chromogranin, metanefriny a tyreoidální faktory v diferenciální diagnostice neuroendokrinních tumorů se zaměřením na medulární karcinom štítné žlázy a feochromocytom
IGA: NT 12336-4/2011
- **Doc. MUDr. Eva Králíková, CSc. – spoluřešitel u IKEM**
Genetická determinace závislosti na tabáku a účinnosti odvykací léčby
IGA: NT 12170-5/2011

Programy rozvoje Univerzity Karlovy (PRVOUK) a další výzkumné projekty

- **Prof. MUDr. Jan Škrha, DrSc. – hlavní řešitel**
Komplikace metabolických chorob
Prvok P25/LF1/2 (2012–2016)
- **Prof. MUDr. Martin Haluzík, DrSc. – hlavní řešitel**
Specifický výzkum UK: Mechanismus vzniku metabolického syndromu a jeho komplikací: nové farmakologické a nefarmakologické přístupy v prevenci a léčbě
SVV 264503 (2013–2014)
- **Prof. MUDr. Jan Kvasnička, DrSc. – hlavní řešitel, prof. MUDr. M. Haluzík, DrSc., prof. MUDr. Š. Svačina, DrSc. – spoluřešitelé**
Diagnostika a léčba geneticky podmíněných poruch II
Výzkumný záměr RVO-VFN 64165 (2012–2013)

Zahraniční projekty

- **Prof. MUDr. Martin Haluzík, DrSc., prof. MUDr. Štěpán Svačina, DrSc.**
Projekt SAFEGUARD (Safety Evaluation of Adverse Reactions in Diabetes)
7. RP EU, 2011–2014.
- **Prof. MUDr. Martin Haluzík, DrSc.**
Investigator-initiated trial EXECUTIVE (financovaný BMS/Astra Zeneca): EXEnatide in diabetic patients undergoing Coronary artery bypass grafting for improved gLUcose conTrol and hemodynamic ValuEs

10 Zahraniční spolupráce

- Karel Pacak, MD, PhD, DSc, Section on Medical Neuroendocrinology, Reproductive and Adult Endocrinology Program, NICHD, NIH Building 10, CRC, 1-East, Room 1-3140, 10 Center Drive, MSC-1109 Bethesda, Maryland 20892-1109 (endokrinologie)
 - zahraniční pobyt na tomto pracovišti: MUDr. Hana Turková od 1. 10. 2010
- Karolinska Institutet ve Stockholmu, Department of Molecular Medicine (diabetologie)
- Prof. Dr. med. Marten Trendelenburg, Basilejská universita, Švýcarsko – MUDr. J. Potluková
- Matthew Simmonds, MD, PhD, Oxford (endokrinologie)
- Leendert Trouw, MD, PhD, Leiden (endokrinologie)
- Prof. Jan HM Tordoir, MD, PhD, University Hospital Maastricht, Nizozemsko, Vascular Lab. Dept. Surgery (angiologie) – doc. MUDr. J. Malík a MUDr. V. Tuka
- Prof. S. R. Bornstein, Lékařská fakulta Univerzity v Drážďanech (diabetologie, endokrinologie)
- Prof. M. Malík, Dept. Cardiac Sciences, St. George's Hospital Medical School, London, UK (neinvazivní elektrofyziologie)
- Prof. Dr. J. Frohlich, St. Paul's Hospital, University of British Columbia, Vancouver, Kanada (preklinická ateroskleróza)
- Dr. Roman Hovorka, Director of Research, Metabolic Research Laboratories, University of Cambridge (diabetologie, informatika)
- Prof. M. Diamant, VU University Medical Center, Amsterdam, Holandsko
- Prof. P. Groop, University of Helsinki, Helsinki, Finsko; v rámci projektu 7. RP EU SAFEGUARD – prof. Haluzík
- Hypertenzní centrum v Padově, Itálie (prof. Rossi) – prof. J. Widimský

11 Členství a funkce pracovníků kliniky v odborných a akademických orgánech a v redakčních radách

Pracovník	Funkce	Členství v redakčních radách
Prof. Broulík	Člen předsednictva České lékařské společnosti JEP Člen výboru České endokrinologické společnosti ČLS JEP Člen výboru Společnost pro metabolická onemocnění skeletu ČLS JEP Člen Akademického senátu 1. LF UK Člen předsednictva OS ČLK Praha 2	Sborník lékařský Osteologický bulletin
As. Broulíková	Členka výboru České angiologické společnosti ČLS JEP Členka mezinárodního výboru Central European Vascular Forum (CEVF) Národní delegát za ČR v mezinárodním výboru International Union of Angiology (IUA)	VASA (Švýcarsko)
Prof. Češka	Předseda České internistické společnosti ČLS JEP Předseda International Atherosclerosis Society – Federation for Europe Honorary Fellow of American College of Physicians Honorary Fellow of European Federation of Internal Medicine Předseda správní rady Institutu metabolického syndromu Člen Správní rady NF prof. Charvátka Předseda správní rady NF Naděje pro Vaše srdce Člen výboru Pracovní skupiny České kardiologické společnosti „Preventivní kardiologie“ Člen oborových rad doktorských studijních programů Fyziologie a patofyziologie, Preventivní medicína, Gerontologie a geriatry	Vnitřní lékařství Kapitoly z kardiologie pro praktické lékaře Current Atherosclerosis Reports
Prof. Hána	Vědecký sekretář České endokrinologické společnosti ČLS JEP Člen akreditační komise MZ pro endokrinologii a diabetologii Člen zkušební komise pro atestační zkoušky z endokrinologie a diabetologie	
Prof. Haluzík	Externí člen Atestační komise fyziologického ústavu AV ČR Člen Etické komise České asociace farmaceutických firem Člen výboru České obezitologické společnosti ČLS JEP Člen komise pro obhajobu doktorských disertačních prací v oboru Lékařské vědy – klinické lékařské vědy a zdravotné vědy, SR Člen komise pro obhajobu doktorských disertačních prací v oboru Lékařské vědy – základné lékařské vědy a farmaceutické vědy, SR Předseda OK 02 IGA MZ ČR Člen oborové rady doktorského studijního oboru Umělá inteligence a biokybernetika Člen Revizní komise OS ČLK Praha 2	Physiological Research – field editor pro oblast diabetologie a endokrinologie Journal of Endocrinology/Journal of Molecular Endocrinology – senior editor The Open Tissue Engineering and Regenerative Medicine Journal Diabetes Therapy Diabetes Review Letters Recent Patents on Regenerative Medicine Diabetologie, metabolismus, endokrinologie, výživa Obesity News Diabetes Care – šéfredaktor českého vydání
As. Housová		Obesity News – šéfredaktor Redaktor na www.dm2t.cz Redaktor (odpovědi na dotazy www.medispo.net) redaktor na www.zijzdrave.cz
Prof. Hradec	Vědecký sekretář České kardiologické společnosti Předseda Pracovní skupiny České kardiologické společnosti „Srdeční selhání“ Člen výboru Pracovní skupiny České kardiologické společnosti „Kardiovaskulární farmakoterapie“ Člen European Society of Cardiology Člen International Society of Cardiovascular Pharmacotherapy Člen Oborové rady pro kardiologii České lékařské komory Člen atestační komise pro kardiologii Člen Rady komplexního kardiovaskulárního centra VFN Člen Rady Centra výzkumu chorob srdce a cév Člen akreditační komise MZ ČR pro kardiologii Člen správní rady NF prof. Charvátka Člen Nadační rady NF Pro Vaše srdce Zástupce České kardiologické společnosti v lékové komisi ČLS JEP	Kapitoly z kardiologie pro praktické lékaře – předseda redakční rady Medical Tribune – předseda redakční rady Kardiológia – Cardiology Cor et Vasa European Heart Journal – česká verze – šéfredaktor Remedia
Z. Hrdličková	Členka výboru České asociace sester – interní sekce	
As. Chytilová	Členka Revizní komise České společnosti pro cévní přístup	
As. Janota	Místopředseda Pracovní skupiny České kardiologické společnosti „Akutní kardiologie“ Člen výboru České resuscitační rady	Intervenční a akutní kardiologie – odborný redaktor
Bc. Kábrtová	Členka výboru a pokladník České asociace sester – interní sekce	
MUDr. Kmetová	Členka výboru Společnosti pro léčbu závislosti na tabáku	
As. Králíková	Předsedkyně Společnosti pro léčbu závislosti na tabáku Vedoucí Pracovní skupiny pro prevenci a léčbu závislosti na tabáku ČLS JEP Členka vědecké rady ČLK Členka akreditační komise MZ pro hygienu a epidemiologii	Světová medicína stručně
Doc. Král	Člen Správní rady NF prof. Charvátka	

Pracovník	Funkce	Členství v redakčních radách
Prof. Kršek	1. místopředseda výboru České endokrinologické společnosti ČLS JEP Člen výboru České internistické společnosti ČLS JEP Krajský konzultant pro Prahu výboru České internistické společnosti ČLS JEP Člen zkušební komise pro atestace v oboru diabetologie a endokrinologie	Diabetologie, metabolismus, endokrinologie, výživa Revue Endokrinologie
Mgr. Krutská	Členka výboru a pokladník České asociace sester – interní sekce	
Doc. Límanová	Členka výboru České endokrinologické společnosti ČLS JEP Členka zkušební komise pro atestační zkoušky z endokrinologie a diabetologie	
Doc. Malík	Předseda České společnosti pro cévní přístup Člen výboru Vascular Access Society	
Prof. Marek	Předseda České endokrinologické společnosti ČLS JEP Člen předsednictva Komise pro lékovou politiku a kategorizaci ČLS JEP Člen European Board of Endocrinology, Diabetes and Metabolism of the European Union of Medical Specialists Člen etické komise Nemocnice MSSKB (Pod Petřínem) Člen akreditační komise MZ ČR pro diabetes a endokrinologii Člen akreditační komise MZ ČR pro vnitřní lékařství Člen meziřesortní komise MŠMT pro posuzování výzkumných záměrů v oblasti lékařství Člen Acromegaly Consensus Group Předseda Správní rady Nadačního fondu prof. Charvátka při 3. interní klinice	Vnitřní lékařství Diabetes, metabolismus, endokrinologie, výživa – zástupce vedoucího redaktora Rheumatologia
As. Matoulek	Předseda České společnosti tělovýchovného lékařství Člen výboru České obezitologické společnosti ČLS JEP Předseda VŠTJ Medicina Praha	Diastyl Obesity News Zdraví plus
Prof. Petrášek	Člen nostrifikační komise MZ ČR	Časopis lékařů českých Cor et Vasa Lékařský kompas Člen ediční komise nakladatelství Galén
Doc. Prázný		eDiabetes (www.ediabetes.cz)
Prof. Schreiber	Čestný předseda České endokrinologické společnosti ČLS JEP	
Doc. Smutek	Člen oborové rady GA UK sekce A	Člen e-learningové komise 1. LF UK
Dr. Spáčil	Místopředseda České angiologické společnosti ČLS JEP Člen výboru Flebologické společnosti ČLS JEP Člen International Union of Angiology Předseda oborové komise ČLK pro angiologii Předseda Čestné rady OS ČLK Praha 2	Praktická flebologie VASA (Švýcarsko)
Prim. Sucharda	Vědecký sekretář České obezitologické společnosti ČLS JEP Člen správní rady Českého institutu metabolického syndromu Předseda Hlavní volební komise AS UK	
Prof. Svačina	Člen předsednictva ČLS JEP Člen výboru České společnosti zdravotnické informatiky a vědeckých informací ČLS JEP Člen výboru České diabetologické společnosti ČLS JEP Člen výboru České obezitologické společnosti ČLS JEP Člen revizní komise Společnosti klinické výživy a intenzivní metabolické péče ČLS JEP Člen vědecké rady LF UK Hradec Králové Člen vědecké rady 1. LF UK Člen vědecké rady ČVUT Člen vědecké rady VFN Člen předsednictva OS ČLK Praha 2 Člen správní rady NF prof. Charvátka Člen akreditační komise Vnitřní lékařství Člen oborové komise O2 IGA ČR Garant studijního oboru Nutriční terapie UK, 1. LF Předseda SOR Endokrinologie a diabetologie Člen oborových rad doktorského studia Biomedicínská informatika a Biofyzika	Medicína po promoci – předseda redakční rady Diabetology News – předseda redakční rady Diabetologia – česká verze – předseda redakční rady Časopis lékařů českých Vnitřní lékařství Elektronická univerzita EUNI a EUNI DIASPECIAL Journal of Functional Food
Prof. Škrha	Prorektor UK pro zahraniční styky a mobilitu Člen Vědecké rady UK Místopředseda předsednictva ČLS JEP Pokladník České diabetologické společnosti ČLS JEP Člen výboru České internistické společnosti ČLS JEP Vědecký sekretář Akreditačních komisí MZ ČR Předseda redakční rady Vzdělávacích programů MZ ČR Zástupce ČLS JEP v European Union of Medical Specialists (Brusel) Vicepresident European Union of Medical Specialists (Brusel) Člen předsednictva International Federation of Public Universities (Tian-Jing, Čína) Člen Oborové rady pro diabetologii ČLK Člen Správní rady NF prof. Charvátka Člen Kolegia děkana 1. LF UK Člen výboru studijní skupiny Diabetes-Cardiovascular Diseases při EASD	Diabetologie, metabolismus, endokrinologie, výživa Vnitřní lékařství
MUDr. Štěpánková	Členka výboru a sekretář Společnosti pro léčbu závislosti na tabáku Členka předsednictva OS ČLK Praha 2	

Pracovník	Funkce	Členství v redakčních radách
Doc. Štulc	Člen výboru České společnosti pro aterosklerózu	
As. Tuka	Člen výboru České společnosti pro cévní přístup	
J. Tvrdíková	Členka výboru České asociace sester – interní sekce	
Doc. Vrablík	Předseda výboru České společnosti pro aterosklerózu Člen Nadační rady NF Pro Vaše srdce Člen správní rady Českého institutu metabolického syndromu, o.p.s.	Medicína pro praxi Hypertenze a kardiovaskulární prevence eDiabetes (www.ediabetes.cz) E-interna (www.e-interna.cz)
Prof. Widimský	Místopředseda České společnosti pro hypertenzi 1. místopředseda České internistické společnosti ČLS JEP Člen atestační komise – obor vnitřní lékařství Člen oborové komise 01 IGA MZ ČR Secretary of Working Group of Endocrine Hypertension of European Society of Hypertension	Hypertenze a KV prevence – šéfredaktor Kidney Blood Pressure Research Cor Vasa Vnitřní lékařství Farmakologie
As. Zlatohlávek	Člen komise pro nelékařské studijní obory Akademického senátu 1. LF UK	

12 Klinické semináře v roce 2012

Příprava a garance: prof. MUDr. J. Škrha, DrSc. MBA

4. 1.	Kasuistický a diferenciálně-diagnostický seminář (odd. D1)
11. 1.	Terapie diabetu 1. typu v adolescenci (doc. MUDr. Zdeněk Šumník, Ph.D., Pediatrická klinika 2. LF UK a FN v Motole)
18. 1.	Aktuality v léčbě arteriální hypertenze (prof. MUDr. Jiří Widimský, CSc.)
25. 1.	Poruchy hypofyzárních funkcí u pacientů s chronickým subdurálním hematomem (MUDr. Mikuláš Kosák) Primární hyperaldosteronismus (MUDr. Zuzana Šomlóová)
1. 2.	Zkušenosti z pobytu v NIH v Bethesda (MUDr. Hana Turková)
8. 2.	Chirurgie štítné žlázy (MUDr. Jan Svárovský, ORL odd. VFN)
15. 2.	Edukační seminář k akreditaci (Jana Škardová, DiS., auditor zdravotní péče VFN)
22. 2.	Aktuality z Centra pro závislé na tabáku. Léčba závislosti na tabáku v rámci VFN. Prevence zvyšování hmotnosti při léčbě závislosti na tabáku (doc. MUDr. Eva Králíková, CSc., MUDr. Lenka Štěpánková, MUDr. Alexandra Kmetová)
29. 2.	Komentář k Doporučenému postupu péče o pacienty s diabetes mellitus 2. typu (prof. MUDr. Jan Škrha, DrSc.)
7. 3.	Nová legislativa, platná ve VFN od 1. dubna 2012 (JUDr. Milada Džupinková, MBA)
14. 3.	Nádorové markery v endokrinologii (Ing. Drahomíra Springer, Ph.D.)
21. 3.	Klasifikace chronického onemocnění ledvin a diferenciální diagnostika (prof. MUDr. Vladimír Tesař, DrSc., Klinika nefrologie)
28. 3.	Kasuistický a diferenciálně-diagnostický seminář (odd. A)
4. 4.	<i>Seminář odpadá – Symposium o arteriální hypertenzi</i>
11. 4.	Lymfomy a lymfoproliferace (prof. MUDr. Marek Trněný, CSc., I. interní klinika)
18. 4.	Kasuistický a diferenciálně-diagnostický seminář (odd. B)
25. 4.	Psychoterapie oběžního pacienta (PhDr. Šárka Slabá, Ph.D.)
2. 5.	Záchovné operace aortální chlopně (as. MUDr. Jaroslav Hlubočský, II. chirurgická klinika)
9. 5.	Neuroendokrinní nádory (as. MUDr. Oldřich Louthan, CSc., IV. interní klinika)
16. 5.	Terapie diabetu 1. typu v dětství a adolescenci (doc. MUDr. Zdeněk Šumník, Ph.D., Pediatrická klinika FN v Motole)
23. 5.	Diferenciální diagnostika hyperkortisolismu (prof. MUDr. Michal Kršek, CSc.)
30. 5.	Současná doporučená diagnostika a léčby tyreopatií (as. MUDr. Jan Jiskra, Ph.D.)
10. 10.	Novinky v neuroendokrinologii (prof. MUDr. Josef Marek, DrSc., prof. MUDr. Michal Kršek, CSc., MUDr. Jana Ježková, Ph.D.)
17. 10.	Kasuistický a diferenciálně-diagnostický seminář (odd. D3)
24. 10.	Paliativní péče – aktuální možnosti a perspektivy (Martina Špinková, hospicové občanské sdružení „Cesta domů“)
31. 10.	<i>Seminář odpadá</i>
7. 11.	Kasuistický a diferenciálně-diagnostický seminář (odd. MJ)
14. 11.	Úloha tukové tkáně v endokrinních a imunitních regulacích (MUDr. Pavel Trachta, MUDr. Monika Urbanová)
21. 11.	Využití kontinuálního monitorování glykemií (doc. MUDr. Martin Prázný, CSc. Ph.D., MUDr. Jan Šoupal)
28. 11.	Klinicko-patologický seminář (<i>Ústav patologie, Studničkova</i>)
5. 12.	Kasuistický a diferenciálně-diagnostický seminář (odd. C)
12. 12.	Diabetická retinopatie, makulární edém – nové trendy v léčbě (doc. MUDr. Bohdana Kalvodová, CSc., Oční klinika 1. LF UK a VFN)
19. 12.	Současné postupy v léčbě tyreopatií (doc. MUDr. Jan Jiskra, Ph.D.)

13 Zdravotnická činnost kliniky

Lůžková oddělení

počet lůžek: 94 standardních, 14 intenzivních

Odd. divizní 1 (ved. lékař prof. MUDr. Michal Kršek, CSc.), tel.: 224 962 961
zaměření: endokrinopatie, poruchy lipidového metabolismu, intermediární metabolická péče

Odd. divizní 2 (ved. lékař prof. MUDr. Václav Hána, CSc.), tel.: 224 962 919
zaměření: endokrinopatie

Odd. divizní 3 (ved. lékař doc. MUDr. Tomáš Štulc, CSc.), tel.: 224 962 901
zaměření: poruchy výživy, zvláště komplikovaná obezita, metabolické osteopatie

Odd. JIMP (ved. lékař MUDr. Eva Kotlíková), tel.: 224 962 964
zaměření: intenzivní metabolická péče, dlouhodobá enterální a parenterální vyživa včetně domácí

Odd. A (ved. lékař MUDr. Tomáš Janota, CSc.), tel.: 224 962 931
zaměření: intenzivní péče (koronární jednotka)

Odd. B (ved. lékař doc. MUDr. Jiří Král, CSc.), tel.: 224 962 932
zaměření: intermediární kardiologická péče, hypertenze

Odd. C (ved. lékař prof. MUDr. Jiří Widimský, CSc.) tel.: 224 962 945
zaměření: choroby srdce a cév včetně primární a sekundární arteriální hypertenze, endokrinologie

Odborné ambulance a centra

Ambulance angiologická, Ambulance pro poruchy lipidů, Ambulance kardiologická, Ambulance pro těhotné kardiačky ve spolupráci s Gynekologicko-porodnickou klinikou

Diabetologické centrum, Endokrinologické centrum, Centrum pro léčbu obezity, Centrum pro léčbu hypertenze, Centrum pro léčbu srdečního selhání, Centrum preventivní kardiologie, Nutriční centrum, Centrum léčby závislosti na tabáku, Osteocentrum

Laboratoř pro endokrinologii a metabolismus (vedoucí prof. MUDr. Jan Škrha, DrSc.)

Zajišťuje jednak specializovaná biochemická vyšetření, zaměřená na endokrinologii a metabolismus, jednak je základnou vědecko-výzkumné činnosti při řešení grantů a výzkumných projektů kliniky.

Diagnostická pracoviště

Osteocentrum (kostní denzitometrie), echokardiografická laboratoř včetně jícnové a zátěžové echokardiografie, ultrasonografické pracoviště (běžná sonografie + specializace: vyšetřování štítné žlázy a nadledvin), EKG laboratoř (včetně holterovského monitorování, ergometrie a nově i spiroergometrie), monitorování TK (systém Spacelabs), elektrofyziologické vyšetřování (head-up tilt test), funkční vyšetřování endokrinního systému

Rekondiční centrum VŠTJ MEDICINA Praha (asociované pracoviště)

vedoucí: MUDr. Martin Matoulek, Ph.D., předseda VŠTJ MEDICINA

Organizuje a provozuje pohybové aktivity v rámci nefarmakologické intervence u pacientů s diagnózou obezita, diabetes mellitus, hypertenze, kardiovaskulární onemocnění, osteoporóza.

Ukazatele hospodaření kliniky

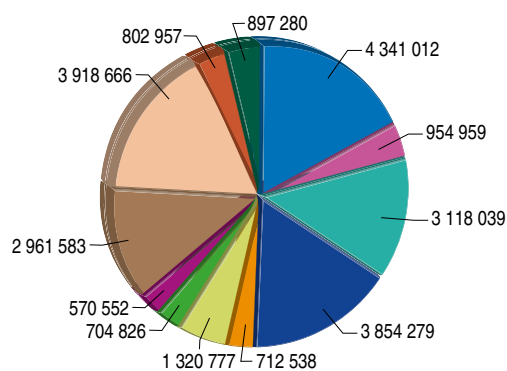
Výnosy kliniky činily 15 059 092 Kč, náklady 170 728 532 Kč, vykázáno bylo celkem 110 344 496 bodů. Ve starších výročních zprávách 2011 jsme uváděli i výnosy od pojišťoven. Za rok 2012 jsou jako výnosy označovány jen dotace, granty, klinické studie a dary. Do výnosů nejsou tedy zahrnuty paušální úhrady pojišťoven. Od roku 2012 došlo ke změně vykazování ambulantních kódů – změny vykazování podle center, a proto je přímé srovnání s minulými lety obtížné.

DRG Case mix jsme splnili na 3 916,2, CM α na 3 529,8.

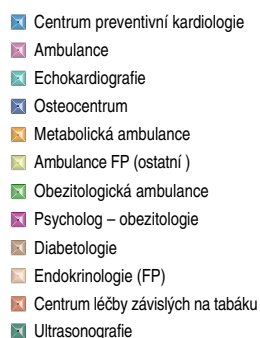
Tabulka výsledků hospodaření

Segment	Ukazatel	Plán	Skutečnost	Plnění
Ambulantní segment	Ambulantní body	24 352 200	24 173 030	99 %
Ambulantní segment	URČ (UCP)	58 665	56 344	96 %
Hospitalizační segment	Case mix	3 014	3 408	113 %
Hospitalizační segment	Počet případů DRG α -hospitalizací	3 066	3 070	100 %
Limity preskripce	Limity preskripce	95 081 000	111 817 811	118 %
Vyžádaná péče	Vyžádaná péče lůžkovými NS	26 931 122	24 139 191	90 %

Produkce bodů v roce 2012 – ambulance a vyšetřovací metody



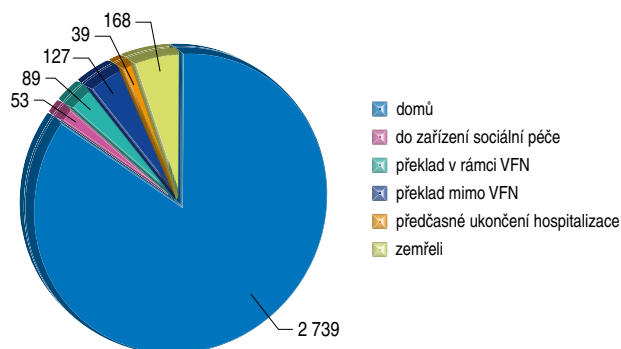
Počty vyšetřených (registrovaných) pacientů na ambulanci v roce 2012



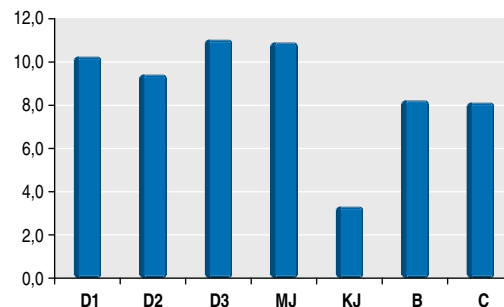
Ukazatele léčebné činnosti lůžkových oddělení

Přijato 3 395 pacientů, z toho na oddělení intenzivní péče JIP 472, JIMP 262, 3 070 hodnoceno v kategorii DRG alfa. Propuštěno bylo 3 108 pacientů.

Hospitalizovaní dle způsobu propuštění



Průměrná ošetrovací doba na jednotlivých odděleních kliniky



14 Hlavní bibliografie za rok 2012 (bez abstrakt)

Druh dokumentů	Počet záznamů
Monografie	4
Kapitola v monografii	32
Učebnice VŠ	3
Kapitola v učebnici VŠ	1
Kniha osvětově-popularizační	1
Sborník, ročenka	1
Kapitola ve sborníku, ročenke	11
Stať ve sborníku z konference	2
Články v časopisech s IF – <i>původní</i>	44
Články v časopisech s IF – <i>přehledový</i>	4
Letters to the editors s IF	4
Multicentrická studie s IF	2
Články v časopisech bez IF – <i>původní</i>	16
Články v časopisech bez IF – <i>přehledový</i>	93
Kazuistika bez IF	11
Biografický článek bez IF	1
Ostatní druhy článků bez IF	15
Překlad článku	8
Příručka, manuál	2
Příručka, manuál – překlad	1
Recenze v časopise	10
Disertační práce (Ph.D.)	6
Habilitační spis (doc.)	1
Zprávy z kongresů a odborných společností	2
Celkem	275

Monografie

1. Češka R., et al. *Cholesterol a ateroskleróza*. Praha: Triton, 2012. 406 s. ISBN 978-80-7387-599-2.
2. Doležalová K., Býma S., Fried M., Svačina Š., et al. *Bariatrická chirurgie a primární péče*. Praha: Axonite CZ, 2012. 200 s. ISBN 978-80-904899-2-9.
3. Haluzík M., Rychlík I., et al. *Léčba diabetu u pacientů s onemocněním ledvin a jater*. Praha: Mladá fronta, 2012. 150 s. ISBN 978-80-204-2671-0.
4. Svačina Š., Müllerová D., Bretšnajdrová A. *Dietologie pro lékaře, farmaceuty, zdravotní sestry a nutriční terapeuty*. Praha: Triton, 2012. 331 s. ISBN 978-80-7387-347-9.

Kapitola v monografii

1. Blahoš J., Škrha J. Inzulín. Klinické využití biologických léčiv. In: Fousek M, Vítek L, Blahoš J., et al. *Biologická léčiva: teoretické základy a klinická praxe*. Praha: Grada, 2012, s. 42–47. ISBN 978-80-247-3727-0
2. Broulík P. Bolest u kostních onemocnění. In: Rokyta R., Kršák M., Kozák J. *Bolest: Monografie algeziologie*. 2. vyd. Praha: Tigris, 2012, s. 507–513. ISBN 978-80-87323-02-1
3. Cífková R., Šimon J., Češka R. Prevence aterosklerózy. In: Vojáček J, Kettner J., et al. *Klinická kardiologie*. 2. vyd. Hradec Králové: Nucleus, 2012, s. 45–104. ISBN 978-80-870-0989-5
4. Češka R. Triglyceridy – význam hypertriglyceridémie u nemocného s diabetes mellitus. In: Kvapil M. (ed). *Diabetologie 2012*. Praha: Triton, 2012, s. 183–194. ISBN 978-80-7387-551-0
5. Haluzík M., Anderlová K. Inzulínová rezistence ještě nevymizela. In: Kvapil M. (ed). *Diabetologie 2012*. Praha: Triton, 2012, s. 44–60. ISBN 978-80-7387-551-0
6. Hradec J. Způsobilost k řízení motorových vozidel. In: Vojáček J, Kettner J., et al. *Klinická kardiologie*. 2. vyd. Hradec Králové: Nucleus, 2012, s. 1081–1085. ISBN 978-80-87009-89-5
7. Hradec J., Češka R. Posudková činnost v kardiologii. In: Vojáček J, Kettner J., et al. *Klinická kardiologie*. 2. vyd. Hradec Králové: Nucleus, 2012, s. 1086–1098. ISBN 978-80-87009-89-5
8. Janota T. Kardiopulmonální resuscitace. In: Vojáček J, Kettner J., et al. *Klinická kardiologie*. 2. vyd. Hradec Králové: Nucleus, 2012, s. 871–879. ISBN 978-80-87009-89-5
9. Králíková E. Léčba závislosti na tabáku. In: Češka R. (ed). *Cholesterol a ateroskleróza. Léčba dyslipidemií*. 4. vyd. Praha: Triton, 2012, s. 303–314. ISBN 978-80-7387-599-2

10. Maruna P. Cytokiny a jejich postavení v diagnostice kritických stavů. In: Kazda A., et al. *Kritické stavy – metabolická a laboratorní problematika*. Praha: Galén, 2012, s. 195–216. ISBN 978-807-262-763-9
11. Maruna P. Prokalcitonin. In: Kazda A., et al. *Kritické stavy – metabolická a laboratorní problematika*. Praha: Galén, 2012, s. 187–194. ISBN 978-807-262-763-9
12. Maruna P. Proteiny akutní fáze. In: Kazda A., et al. *Kritické stavy – metabolická a laboratorní problematika*. Praha: Galén, 2012, s. 165–182. ISBN 978-807-262-763-9
13. Maruna P. Specificita a senzitivita zánětlivých parametrů. In: Kazda A., et al. *Kritické stavy – metabolická a laboratorní problematika*. Praha: Galén, 2012, s. 217–220. ISBN 978-807-262-763-9
14. Maruna P., Klein A., Kunstýř J., Plocová K.M., Mlejnský F., Ambrož D., Lindner J. Systemic inflammatory response syndrome associated with pulmonary endarterectomy in patients with chronic thromboembolic pulmonary hypertension. In: Huili Gan (ed). *Pulmonary Hypertension: Pathogenesis, Diagnosis, and Treatments*. Beijing: Nova Publishers, 2012, s. 101–116. ISBN 978-1-61470-556-7
15. Maruna P., Vokurka M., Lindner J. Prohepcidin and hepcidin in acute phase reaction accompanying large cardiac surgery. In: Khatami M. (ed). *Inflammatory Diseases – Immunopathology, Clinical and Pharmacological Bases*. Rijeka: InTech, 2012, s. 239–252. ISBN 978-953-307-911-0
16. Matoulek M. Fyzická aktivita v léčbě obezity a její specifika u pacientů před bariatrickým výkonem a po něm. In: Doležalová K, et al. *Bariatrická chirurgie a primární péče*. Praha: Axonite CZ, 2012, s. 157–162. ISBN 978-80-904899-2-9
17. Owen K. Inzulínová rezistence. In: Perušičová J. (ed). *Prediabetes, prehypertenze, dyslipidemie a metabolický syndrom*. Praha: Maxdorf Jesenius, 2012, s. 13–22. ISBN 978-80-7345-272-8
18. Owen K. Možnosti chirurgické léčby inzulínové rezistence a prediabetu. In: Perušičová J. (ed). *Prediabetes, prehypertenze, dyslipidemie a metabolický syndrom*. Praha: Maxdorf Jesenius, 2012, s. 242–251. ISBN 978-80-7345-272-8
19. Owen K. Obezita. In: Perušičová J. (ed). *Prediabetes, prehypertenze, dyslipidemie a metabolický syndrom*. Praha: Maxdorf Jesenius, 2012, s. 22–34. ISBN 978-80-7345-272-8
20. Potluková E., Jiskra J., Telička Z., Springer D., Límanová Z. Universal screening for thyroid disorders in pregnancy: Experience of the Czech Republic. In: Springer D. (ed). *A new look at hypothyroidism*. Rijeka: InTech, 2012, s. 147–158. ISBN 978-953-51-0020-1

21. Prázný M. Hypoglykémie při léčbě pacientů s diabetem. In: Kvapil M. (ed). *Diabetologie 2012*. Praha: Triton, 2012, s. 153–162. ISBN 978-80-7387-551-0
22. Sucharda P. Hormonální a metabolické důsledky bariatrických výkonů. In: Doležalová K., et al. *Bariatrická chirurgie a primární péče*. Praha: Axonite CZ, 2012, s. 89–99. ISBN 978-80-904899-2-9
23. Sucharda P. Metabolický syndrom a další důsledky obezity. In: Doležalová K., et al. *Bariatrická chirurgie a primární péče*. Praha: Axonite CZ, 2012, s. 21–29. ISBN 978-80-904899-2-9
24. Svačina Š. Diabetes mellitus a bariatrická/metabolická chirurgie. In: Doležalová K., et al. *Bariatrická chirurgie a primární péče*. Praha: Axonite CZ, 2012, s. 100–108. ISBN 978-80-904899-2-9
25. Svačina Š. Gastritická stimulace a další technologické postupy působící na žaludek. In: Doležalová K., et al. *Bariatrická chirurgie a primární péče*. Praha: Axonite CZ, 2012, s. 172–177. ISBN 978-80-904899-2-9
26. Svačina Š. Indikace bariatrické chirurgie v diabetologii. In: Kvapil M. (ed). *Diabetologie 2012*. Praha: Triton, 2012, s. 135–152. ISBN 978-80-7387-551-0
27. Svačina Š. Treatment of obese diabetics. In: Ahmad S.I. (ed). *Diabetes – an old disease, a new insight*. New York: Springer, 2012, s. 459–464. ISBN 978-1-4614-5440-3
28. Škrha J. Caloric restriction and oxidative stress. In: Farooqui T. Farooqui A.A. (eds). *Oxidative stress in vertebrates and invertebrates: Molecular aspects on cell signalling*. Oxford: Wiley-Blackwell, 2012, s. 83–102. ISBN 978-1-118-00194-3
29. Škrha J. Diabetes-lipidus. In: Perušičová J. (ed). *Prediabetes, prehypertenze, dyslipidemie a metabolický syndrom*. Praha: Maxdorf Jesenius, 2012, s. 26–34. ISBN 978-80-7345-272-8
30. Škrha J. Inzulínová deficiencie. In: Perušičová J. (ed). *Prediabetes, prehypertenze, dyslipidemie a metabolický syndrom*. Praha: Maxdorf Jesenius, 2012, s. 34–39. ISBN 978-80-7345-272-8
31. Vrablík M. Dyslipidemie – poruchy metabolismu lipoproteinů: od prediabetu dále. In: Perušičová J. (ed). *Prediabetes, prehypertenze, dyslipidemie a metabolický syndrom*. Praha: Maxdorf Jesenius, 2012, s. 222–241. ISBN 978-80-7345-272-8
32. Widimský J., jr. Arteriální hypertenze. In: Vojáček J., Kettner J., et al. *Klinická kardiologie*. 2. vyd. Hradec Králové: Nucleus, 2012, s. 207–232. ISBN 978-80-87009-89-5
4. Petrák O. Chyby a omyly v léčbě rezistentní hypertenze. In: Widimský J., et al. *Arteriální hypertenze – současné klinické trendy X*. Praha: Triton, 2012, s. 87–96. ISBN 978-80-7387-569-5
5. Sucharda P. Bariatrická/metabolická chirurgie a ovlivnění kardiovaskulárních příhod. In: Widimský J., et al. *Arteriální hypertenze – současné klinické trendy X*. Praha: Triton, 2012, s. 27–34. ISBN 978-80-7387-569-5
6. Svačina Š., Matoulek M., Stránská Z., Boledovičová M., Hendl J., Lišková L., Slamková A. Epidemiologické vztahy hypertenze, obezity a diabetu. In: Widimský J., et al. *Arteriální hypertenze – současné klinické trendy X*. Praha: Triton, 2012, s. 13–25. ISBN 978-80-7387-569-5
7. Štrauch B. Arteriální hypertenze a compliance k léčbě. In: Widimský J., et al. *Arteriální hypertenze – současné klinické trendy X*. Praha: Triton, 2012, s. 61–68. ISBN 978-80-7387-569-5
8. Widimský J. jr. Fixní kombinace – terapie volby již při zahajování léčby hypertenze. In: Widimský J., et al. *Arteriální hypertenze – současné klinické trendy X*. Praha: Triton, 2012, s. 151–158. ISBN 978-80-7387-569-5
9. Widimský J., jr. Rezistentní hypertenze: Stručný přehled rizikových faktorů. In: Widimský J., et al. *Arteriální hypertenze – současné klinické trendy X*. Praha: Triton, 2012, s. 79–86. ISBN 978-80-7387-569-5
10. Widimský J. jr., Monhart V., et al. Vliv renální denervace na ledvině a metabolické parametry. In: Widimský J., et al. *Arteriální hypertenze – současné klinické trendy X*. Praha: Triton, 2012, s. 111–115. ISBN 978-80-7387-569-5
11. Zelinka T. Problémy diagnostiky primárního hyperaldosteronismu. In: Widimský J., et al. *Arteriální hypertenze – současné klinické trendy X*. Praha: Triton, 2012, s. 117–122. ISBN 978-80-7387-569-5

Stať ve sborníku z konference

1. Svačina Š. Pomůcky pro výuku lékařské informatiky u nás a ve světě. In: *Medsoft 2012*. Praha: Creative Connections, 2012.
2. Štěpánková L., Novák D., Uller M., Novák P., Mráz M., Haluzík M. Pro koho je SPES nadějí? In: *Medsoft 2012*. Praha: Creative Connections, 2012.

Původní článek v časopise s IF

1. Bláha V., Musil F., Šmahelová A., Tichá A., Hyspler R., Haluzík M., Lesná J., Sobotka L. Effects of body fat reduction on plasma adipocyte fatty acid-binding protein concentration in obese patients with type 1 diabetes mellitus. *Neuroendocrinology Letters*, 2012;33(Suppl. 2):6–12, ISSN 0172-780X (IF: 1,296)
2. Brůha R., Vítek L., Mareček Z., Pospíšilová L., Nevšímalová S., Martásek P., Petrák J., Urbánek P., Jirásková A., Malíková I., Haluzík M., Ferenci P. Decreased serum antioxidant capacity in patients with Wilson disease is associated with neurological symptoms. *Journal of Inherited Metabolic Disease*, 2012;35(3):541–548. ISSN 0141-8955 (IF: 3,577)
3. Čejková P., Chromá V., Černá M., Marková M., Marek J., Lacinová Z., Haluzík M. Monitoring of the course of sepsis in hematological patients by extrapituitary prolactin expression in peripheral blood monocytes. *Physiological Research*, 2012;61(5):481–488. ISSN 0862-8408 (IF: 1,555)
4. Dosedla E., Kvasnička T., Calda P. Ultrasonography of the uterus within 6 weeks following cesarean section. *Central European Journal of Medicine*, 2012;7(2):235–240. ISSN 1895-1058 (IF: 0,312)
5. Dušková M., Šimůnková K., Hill M., Velíková M., Kubátová J., Kancheva L., Kazíhniková H., Hrušková H., Pospíšilová H., Rác B., Salátová M., Cirmanová V., Králíková E., Stárka L., Pařízek A. Chronic cigarette smoking alters circulating sex hormones and neuroactive steroids in premenopausal women. *Physiological Research*, 2012;61(1):97–111. ISSN 0862-8408 (IF: 1,555)
6. Fait T., Vrablík M. Coronary heart disease and hormone replacement therapy – from primary and secondary prevention to the window of opportunity. *Neuroendocrinology Letters*, 2012;33(Suppl. 2):17–25. ISSN 0172-780X (IF: 1,296)
7. Gabalec F., Beránek M., Netuka D., Masopust V., Náhlovský J., Česák T., Marek J., Čáp J. Dopamine 2 receptor expression in various pathological types of clinically non-functioning pituitary adenomas. *Pituitary*, 2012;15(2):222–226. ISSN 1386-341X (IF: 1,830)
8. Gu T., Horová E., Möllsten A., Seman N.A., Falhammar H., Prázný M., Brismar K., Gu H.F. IGF2BP2 and IGF2 genetic effects in diabetes and diabetic nephropathy. *Journal of Diabetes and Its Complications*, 2012;26(5):393–398. ISSN 1056-8727 (IF: 2,032)
9. Hána V., Kosák M., Masopust V., Netuka D., Lacinová Z., Kršek M., Marek J., Pecen L. Hypothalamo-pituitary dysfunction in patients with chronic subdural hematoma. *Physiological Research*, 2012;61(2):161–167. ISSN 0862-8408 (IF: 1,555)
10. Horová E., Mazoch J., Hilgertová J., Kvasnička J., Škrha J., Šoupal J., Prázný M. Acute hyperglycemia does not impair microvascular reactivity and endothelial function during hyperinsulinemic isoglycemic and hyperglycemic clamp in type 1 diabetic patients. *Experimental Diabetes Research*, 2012; published online January 4. doi: 10.1155/2012/851487. ISSN 1687-5214 (IF: 1,200)
11. Horová E., Prázný M., Kaňková K., Brismar K., Gu H.F. Genetic and functional analyses of MRAS and HNF1A genes in diabetes and diabetic nephropathy. *Folia Biologica*, 2012;58(3):121–127. ISSN 0015-5500. (IF: 1,151)

Učebnice VŠ

1. Pařízek A., Binder T., Bláha J., Blatný J., Boudný J., Brož L., Dokoupilová M., Dolenská S., Drábková J., Drahorádová P., Dušková D., Dušková M., El-Haddad R., Fartáková Z., Fučíková Z., Frůhauf P., Hájek Z., Hill M., Horáček M., Horáková V., Hruban L., Janků P., Jiráček R., Kališ V., Kepák J., Kokrdová Z., Koucký M., Kolníková I., Král J., Krejčí H., Krejčí V., Kubínová K., Kužel D., Kvasnička J., Lubušský M., Maryšková K., Mašata J., Nosková P., Polák F., Procházková M., Rušavý Z., Řežábek K., Seidlová D., Sláma J., Sosna O., Schröderová I., Srp B., Mrázová K., Šimetka O., Štourač P., Tokarik M., Urbánek P., Valenta J., Vavřínková B., Vítek L., Vobruba V., Záhumenský J., Zoban P., Zima T., Žižka Z. *Kritické stavy v porodnictví*. Praha: Galén, 2012. 285 s. ISBN 978-80-7262-949-7
2. Tuček M., Bencko V., Holcátová I., Kmetová A., Kožíšek F., Králíková E., Kudlová E., Pekárek L., Rameš J., Rossner P., Schejbalová M., Slámová A., Šmerhovský Z. *Hygienu a epidemiologii*. Praha: Karolinum, 2012. 358 s. ISBN 978-80-246-2025-1
3. Tuček M., Slámová A., Bencko V., Holcátová I., Kmetová A., Králíková E., Kudlová E., Rameš J., Schejbalová M. *Hygienu a epidemiologii pro bakaláře*. Praha: Karolinum, 2012. 216 s. ISBN 978-80-246-2136-4

Kapitola v učebnici VŠ

1. Král J. Peripartální kardiomyopatie. In: Pařízek A., et al. *Kritické stavy v porodnictví*. Praha: Galén, 2012, s. 184–186. ISBN 978-80-7262-949-7

Kniha osvětově-popularizační

1. Češka R. *Fejetony Richarda Češky*. Praha: Česká internistická společnost, 2012. 32 s.

Sborník, ročenka

1. Widimský J., jr., et al. *Arteriální hypertenze – současné klinické trendy 10*. Praha: Triton, 2012. 190 s. ISBN 978-80-7387-569-5

Kapitola ve sborníku, ročenke

1. Broulíková A. Nové poznatky o výskytu a klinickém významu tromboflebitid. In: Bulvas M., et al. *Angiologie 2012*. Praha: Maxdorf Jesenius, 2012, s. 36–39. ISBN 978-80-7345-295-7
2. Haluzík M. Kardiovaskulární účinky inkretinové léčby. In: Widimský J., et al. *Arteriální hypertenze – současné klinické trendy X*. Praha: Triton, 2012. ISBN 978-80-7387-569-5. s. 35–45.
3. Holaj R. Rezistentní arteriální hypertenze navozená léky. In: Widimský J., et al. *Arteriální hypertenze – současné klinické trendy X*. Praha: Triton, 2012, s. 69–77. ISBN 978-80-7387-569-5

12. Hubáček J.A., Adámková V., Lánská V., Dlouhá D., Rynekrová J., Zlatohlávek L., Prusíková M., Češka R., Vrablík M. Variant within CELSR2/PSRC1/SORT1, but not within CILP2/PBX4, PCSK9 and APOB genes, has a potential to influence statin treatment efficacy. *Journal of Applied Biomedicine*, 2012;10(1):19–28. ISSN 1214-021X (IF: 1,933)
13. Hubáček J.A., Dlouhá D., Adámková V., Lánská V., Češka R., Vrablík M. Possible gene-gender interaction between the SLC01B1 polymorphism and statin treatment efficacy. *Neuroendocrinology Letters*, 2012;33(Suppl. 2):22–25. ISSN 0172-780X (IF: 1,296)
14. Hulejová H., Andrés Cereso L., Kuklová M., Pecha O., Vondráček T., Pavelka K., Vencovský J., Haluzík M., Šenolt L. Novel adipokine fibroblast growth factor 21 is increased in rheumatoid arthritis. *Physiological Research*, 2012;61(5):489–494. ISSN 0862-8408 (IF: 1,555)
15. Hulejová H., Levitová A., Kuklová M., Štochl J., Haluzík M., Pavelka K., Vencovský J., Šenolt L. No effect of physiotherapy on the serum levels of adipocytokines in patients with ankylosing spondylitis. *Clinical Rheumatology*, 2012;31(1):67–71. ISSN 0770-3198 (IF: 1,996)
16. Indra T., Holaj R., Zelinka T., Petrák O., Štrauch B., Rosa J., Šomlóová Z., Malík J., Janota T., Hradec J., Widimský J. jr. Left ventricle remodeling in men with moderate to severe volume-dependent hypertension. *Journal of the Renin-Angiotensin-Aldosterone System*, 2012;13(4):426–434. ISSN 1470-3203 (IF: 2,439)
17. Jirásková A., Novotný J., Novotný L., Vodička P., Pardini B., Naccarati A., Schwertner H.A., Hubáček J.A., Puncoccharova L., Smerhovský Z., Vítek L. Association of serum bilirubin and promoter variations in HMOX1 and UGT1A1 genes with sporadic colorectal cancer. *International Journal of Cancer*, 2012;131(7):1549–1555. ISSN 0020-7136 (IF: 5,444)
18. Kahleová H., Mari A., Nofrate V., Matoulek M., Kazdová L., Hill M., Pelikánová T. Improvement in beta-cell function after diet-induced weight loss is associated with decrease in pancreatic polypeptide in subjects with type 2 diabetes. *Journal of Diabetes and Its Complications*, 2012;26(5):442–449. ISSN 1056-8727 (IF: 2,032)
19. Kaválková P., Dostálová I., Haluzíková D., Trachta P., Hanušová V., Lacinová Z., Papežová H., Domluvilová D., Zikán V., Haluzík M. Preadipocyte factor-1 concentrations in patients with anorexia nervosa: the influence of partial realimentation. *Physiological Research*, 2012;61(2):153–159. ISSN 0862-8408 (IF: 1,555)
20. Korabečná M., Pazourkova E., Hofínek A., Mokrejšova M., Tesař V. Alterations in methylation status of immune response genes promoters in cell-free DNA during a hemodialysis procedure. *Expert Opinion on Biological Therapy*, 2012;12(1):S27–S33. ISSN 1471-2598 (IF: 3,505)
21. Králíková E., Kožená L., Rameš J. Výsledky Bortnerova a Eysenckova dotazníku u studentů 5. ročníku 1. lékařské fakulty UK. *Československá Psychologie*, 2012;56(2):97–105. ISSN 0009-062X (IF: 0,230)
22. Kudlíčka J., Kavan J., Tuka V., Malík J. More precise diagnosis of access stenosis: ultrasonography versus angiography. *Journal of Vascular Access*, 2012;13(3):310–314. ISSN 1129-7298 (IF: 1,091)
23. Malík J., Kudlíčka J., Tuka V., Chytilová E., Adamec J., Ročínová K., Tesař V. Common carotid wall shear stress and carotid atherosclerosis in end-stage renal disease patients. *Physiological Research*, 2012;61(4):355–361. ISSN 0862-8408 (IF: 1,555)
24. McGowan M.P., Tardif J.C., Češka R., Burgess L.J., Soran H., Gouni-Berthold I., Wagener G., Chasan-Taber S. Randomized, placebo-controlled trial of mipomersen in patients with severe hypercholesterolemia receiving maximally tolerated lipid-lowering therapy. *PLoS One*, 2012;7(11):1–10. ISSN 1932-6203 (IF: 4,092)
25. Michalská D., Luchavová M., Zikán V., Raška I., jr., Kubena A.A., Štěpán J. Effects of morning vs. evening teriparatide injection on bone mineral density and bone turnover markers in postmenopausal osteoporosis. *Osteoporosis International*, 2012;23(12):2885–2891. ISSN 0937-941X (IF: 4,580)
26. Potluková E., Potluka O., Jiskra J., Límanová Z., Telička Z., Bartáková J., Springer D. Is age a risk factor for hypothyroidism in pregnancy? An analysis of 5223 pregnant women. *Journal of Clinical Endocrinology and Metabolism*, 2012;97(6):1945–1952. ISSN 0021-972X (IF: 5,967)
27. Rakhshandehroo M., Stienstra R., de Wit N.J., Bragt M.C., Haluzík M., Mensink R.P., Müller M., Kersten S. Plasma mannose-binding lectin is stimulated by PPAR alpha in humans. *American Journal of Physiology – Endocrinology and Metabolism*, 2012;302(5):E595–E602. ISSN 0193-1849 (IF: 4,746)
28. Rennard S., Hughes J., Cinciripini P.M., Králíková E., Raupach T., Artega C., St Aubin L.B., Russ C. A randomized placebo-controlled trial of varenicline for smoking cessation allowing flexible quit dates. *Nicotine & Tobacco Research*, 2012;14(3):343–350. ISSN 1462-2203 (IF: 2,579)
29. Rosa J., Šomlóová Z., Petrák O., Štrauch B., Indra T., Šenitko M., Zelinka T., Holaj R., Widimský J., jr. Peripheral arterial stiffness in primary aldosteronism. *Physiological Research*, 2012;61(5):461–468. ISSN 0862-8408 (IF: 1,555)
30. Rossi G.P., Barisa M., Allolio B., Auchus R.J., Amar L., Cohen D., Degenhart C., Deinum J., Fischer E., Gordon R., Kickuth R., Kline G., Lacroix A., Magill S., Miotto D., Naruse M., Nishikawa T., Omura M., Pimenta E., Plouin P.F., Quinkler M., Reincke M., Rossi E., Rump L.C., Satoh F., Kool L.S., Seccia T.M., Stowasser M., Tanabe A., Terrotola S., Vonend O., Widimský J. jr., Wu K.D., Wu V.C., Pessina A.C. The adrenal vein sampling international study (AVIS) for identifying the major subtypes of primary aldosteronism. *Journal of Clinical Endocrinology and Metabolism*, 2012;97(5):1606–1614. ISSN 0021-972X (IF: 5,967)
31. Skarlandtová H., Bičíková M., Neužil P., Miček M., Hrachovina V., Svoboda T., Medová E., Kudlíčka J., Dohnalová A., Havránek Š., Kazihnítková H., Máčová L., Vařejková E., Kittnar O. Might cardiac catheterization influence diurnal rhythm of the steroid stress hormones secretion? *Physiological Research*, 2012;61(1):25–34. ISSN 0862-8408 (IF: 1,555)
32. Škrha J., jr., Kalousová M., Švarcová J., Muravská A., Kvasnička J., Landová L., Zima T., Škrha J. Relationship of soluble RAGE and RAGE ligands HMGB1 and EN-RAGE to endothelial dysfunction in type 1 and type 2 diabetes mellitus. *Experimental and Clinical Endocrinology and Diabetes*, 2012;120(5):277–281. ISSN 0947-7349 (IF: 1,693)
33. Štůl T., Češka R., Marinov I., Škrha J. The effect of simvastatin and fenofibrate on the expression of leukocyte adhesion molecules and lipopolysaccharide receptor CD14 in type 2 diabetes mellitus. *Neuroendocrinology Letters*, 2012;33(Suppl. 2):73–77. ISSN 0172-780X (IF: 1,296)
34. Teplan V., Malý J., Gürlich R., Teplan V., jr., Kudla M., Pítha J., Racek J., Haluzík M., Šenolt L., Štollová M. Muscle and fat metabolism in obesity after kidney transplantation: No effect of peritoneal dialysis or hemodialysis. *Journal of Renal Nutrition*, 2012;22(1):166–170. ISSN 1051-2276 (IF: 1,570)
35. Tomčík M., Arima K., Hulejova H., Kuklová M., Filková M., Braun M., Běláček J., Novák M., Bečvář R., Vencovský J., Haluzík M., Gay S., Müller-Ladner U., Distler O., Šenolt L. Adiponectin relation to skin changes and dyslipidemia in systemic sclerosis. *Cytokine*, 2012;58(2):165–168. ISSN 1043-4666 (IF: 3,019)
36. Toropov A.A., Toropova A.P., Raška I., jr., Benfenati E., Gini G. QSAR modeling of endpoints for peptides which is based on representation of the molecular structure by a sequence of amino acids. *Structural Chemistry*, 2012;23(6):1891–1904. ISSN 1040-0400 (IF: 1,846)
37. Toušková V., Trachta P., Kaválková P., Drápalová J., Haluzíková D., Mráz M., Lacinová Z., Marek J., Haluzík M. Serum concentrations and tissue expression of components of insulin-like growth factor-axis in females with type 2 diabetes mellitus and obesity: The influence of very-low-calorie diet. *Molecular and Cellular Endocrinology*, 2012;361(1–2):172–178. ISSN 0303-7207 (IF: 4,192)
38. Tuka V., Malík J., Chytilová E., Kudlíčka J., Slavíková M., Wijnen E., Tordoir J.H.M., van Hooland S. Long-term arterial adaptation to high blood flow in the feeding artery of vascular access for hemodialysis. *Journal of Vascular Access*, 2012;13(3):305–309. ISSN 1129-7298 (IF: 1,091)
39. Vrablík M., Hubáček J.A., Dlouhá D., Lánská V., Rynekrová J., Zlatohlávek L., Prusíková M., Češka R., Adámková V. Impact of variants within seven candidate genes on statin treatment efficacy. *Physiological Research*, 2012;61(6):609–617. ISSN 0862-8408 (IF: 1,555)
40. Zelinka T., Mašek M., Vlková J., Kasalický M., Michalský D., Holaj R., Petrák O., Štrauch B., Rosa J., Dvořáková J., Widimský J., jr. Discrepant results of adrenal venous sampling in seven patients with primary aldosteronism. *Kidney and Blood Pressure Research*, 2012;35(4):205–210. ISSN 1420-4096 (IF: 1,464)
41. Zelinka T., Petrák O., Turková H., Holaj R., Štrauch B., Kršek M., Vránková A., Musil Z., Dušková J., Kubinyí J., Michalský D., Novák K., Widimský J., jr. High incidence of cardiovascular complications in pheochromocytoma. *Hormone and Metabolic Research*, 2012;44(5):379–384. ISSN 0018-5043 (IF: 2,188)
42. Zikán V., Týblová M., Raška I., jr., Havrdová E., Luchavová M., Michalská D., Kuběna A.A. Bone mineral density and body composition in men with multiple sclerosis chronically treated with low-dose glucocorticoids. *Physiological Research*, 2012;61(4):405–417. ISSN 0862-8408 (IF: 1,555)
43. Zlatohlávek L., Vrablík M., Grauová B., Motyková E., Češka R. The effect of coenzyme Q10 in statin myopathy. *Neuroendocrinology Letters*, 2012;33(Suppl. 2):98–101. ISSN 0172-780X (IF: 1,296)
44. Zvolská K., Králíková E., Blaha M., Šticha M., Bortlíček Z., Štěpánková L., Kmetová A., Češka R. The role of a center for tobacco-dependent in cardiovascular prevention. A retrospective study. *Neuroendocrinology Letters*, 2012;33(2):102–107. ISSN 0172-780X (IF: 1,296)

Přehledový článek v časopise s IF

- Picmausová J., Haluzík M., Růžička E. Poruchy výživy a metabolismu u Parkinsonovy nemoci. *Česká a slovenská neurologie a neurochirurgie*, 2012;75(2):179–184. ISSN 1210-7859 (IF: 0,279)
- Springer D., Potluková E., Límanová Z., Zima T. Recommendations on prenatal screening and the connections to other diseases such as thyroid dysfunction. *Clinical Chemistry and Laboratory Medicine*, 2012;50(7):1211–1220. ISSN 1434-6621 (IF: 2,150)
- Šomlóová Z., Indra T., Rosa J., Petrák O., Štrauch B., Zelinka T., Holaj R., Widimský J., jr. Have main types of primary aldosteronism different phenotype? *Physiological Research*, 2012;61(4):431–436. ISSN 0862-8408 (IF: 1,555)
- Widimský J., jr., Štrauch B., Petrák O., Rosa J., Šomlóová Z., Zelinka T., Holaj R. Vascular disturbances in primary aldosteronism: Clinical evidence. *Kidney and Blood Pressure Research*, 2012;35(6):529–533. ISSN 1420-4096 (IF: 1,464)

„Letter to the editors“ s IF

- Koenig K.F., Potluková E., Mueller B., Christ-Crain M., Trendelenburg M. MBL serum levels in patients with sepsis correlate with thyroid function but not with outcome. *Clinical Immunology*, 2012;144(1):80–82. ISSN 1521-6616 (IF: 4,046)
- Králíková E., Kubátová S., Trunečková K., Kmeťová A., Hájek P. The electronic cigarette: what proportion of smokers have tried it and how many use it regularly? *Addiction*, 2012;107(8):1529–1529. ISSN 0965-2140 (IF: 4,313)
- Růžička E., Nováková L., Jech R., Urgošik D., Růžička F., Haluzík M. Decrease in blood cortisol corresponds to weight gain following deep brain stimulation of the subthalamic nucleus in Parkinson's disease. *Stereotactic and Functional Neurosurgery*, 2012;90(6):410–411. ISSN 1011-6125 (IF: 1,849)
- Zlatohlávek L., Vrablík M., Češka R., Adámková V., Urbanová Z., Prusíková M., Vašíčková L., Hubáček J.A. APOA5 haplotypes determine triglyceride decrease after lifestyle induced weight loss in children. *Nutrition, Metabolism and Cardiovascular Diseases*, 2012;22(9):E22–E23. ISSN 0939-4753 (IF: 3,731)

Multicentrická studie s IF

- Gullestad L., Ueland T., Kjekshus J., Nymo S.H., Hulthe J., Muntendam P., Adourian A., Böhm M., van Veldhuisen D.J., Komajda M., Cleland J.G.F., Wikstrand J., McMurray J.J.V., Akrust P., CORONA Study Group; Hradec J., et al. Galectin-3 predicts response to statin therapy in the Controlled Rosuvastatin Multinational Trial in Heart Failure (CORONA). *European Heart Journal*, 2012;33(18):2290–2296. ISSN 0195-668X (IF: 10,478)
- Gullestad L., Ueland T., Kjekshus J., Nymo S.H., Hulthe J., Muntendam P., McMurray J.J.V., Wikstrand J., Akrust P., CORONA Study Group; Hradec J., et al. The predictive value of galectin-3 for mortality and cardiovascular events in the Controlled Rosuvastatin Multinational Trial in Heart Failure (CORONA). *American Heart Journal*, 2012;164(6):878–883. ISSN 0002-8703 (IF: 4,651)

Původní článek v časopise bez IF

- Cífková R., Hradec J., Švihovec J., Býma S., Lánská V. Projekt FIAKR. Analýza výsledků z okresu Mladá Boleslav po jednom roce. *Kapitoly z kardiologie pro praktické lékaře*, 2012;4(3):101–104. ISSN 1803-7542
- Haluzík M., Trachta P., Urbanová M. Perorální antidiabetika v léčbě diabetes mellitus 2. typu. *Kapitoly z kardiologie pro praktické lékaře*, 2012;4(2):57–63. ISSN 1803-7542
- Jiskra J., Kubinyi J., Telička Z. Léčba hypertyreózy radiojodem ¹³¹I v ambulantním režimu – bezpečná, účinná a ekonomická varianta. *Vnitřní lékařství*, 2012;58(2):94–98. ISSN 0042-773X
- Levy D.T., Ross H., Kmeťová A., Králíková E., Stoklosa M., Blackman K. The Czech Republic SimSmoke: The effect of tobacco control policies on smoking prevalence and smoking attributable deaths in the Czech Republic. *ISRN Public Health*, 2012, Article ID 329721:1–8. ISSN 2090-8008
- Libánský P., Tvrdoň J., Broulík P., Kubinyi J., Fialová M., Adámková S., Lischke R. Opakované operace pro karcinom přitřetího tělíska. *Rozhledy v chirurgii*, 2012;91(11):601–607. ISSN 0035-9351
- Pířha J., Štulc T., Janota T., Hricák V. Léčba statiny u pacientů s akutním koronárním syndromem. *Intervenční a akutní kardiologie*, 2012;11(2):89–90. ISSN 1213-807X.
- Raška I. jr., Týblová M., Rašková M., Michalská D., Havrdová E., Zikán V. Omezená schopnost chůze významně přispívá k úbytku kostní denzity v proximálním femuru u premenopauzálních i postmenopauzálních žen s roztroušenou sklerózou. *Osteologický bulletin*, 2012;17(4):128–135. ISSN 1211-3778
- Skalická H., Bruthans J., Hradec J. Příprava kardiaku k nekardiální operaci. *Vnitřní lékařství*, 2012;58(Suppl.1):1S70–1S78. ISSN 0042-773X
- Špinar J., Vítovec J., Hradec J., Málek I., Meluzín J., Špinarová L., Hošková L., Hegarová M., Lutka O., Táborský M. Czech Society of Cardiology guidelines for the diagnosis and treatment of chronic heart failure 2011. *Cor et Vasa*, 2012;54(2):E113–E134. ISSN 0010-8650
- Špinar J., Vítovec J., Hradec J., Málek I., Meluzín J., Špinarová L., Hošková L., Hegarová M., Lutka O., Táborský M. Doporučení pro diagnostiku a léčbu chronického srdečního selhání – ČKS 2011. *Vnitřní lékařství*, 2012;58(Suppl.1):S4–S40. ISSN 0042-773X
- Špinar J., Vítovec J., Hradec J., Málek I., Meluzín J., Špinarová L., Hošková L., Hegarová M., Lutka O., Táborský M. Doporučený postup České kardiologické společnosti pro diagnostiku a léčbu chronického srdečního selhání, 2011. *Cor et Vasa*, 2012;54(3–4):161–182. ISSN 0010-8650.
- Zlatohlávek L., Češka R. Ovlivní podávání redukované formy koenzymu Q10 statinovou myopatii? *Kardiologická revue*, 2012;14(4):273–276. ISSN 1212-4540
- Zvárová J., Svačina Š., Dostálová T., Seydlová M., Zvára K. Multiple disciplines synergy tools for Ph.D. students of biomedical informatics at Charles University in Prague. *Studies in Health Technology and Informatics*, 2012;180:1153–1155. ISSN 0926-9630
- Zvárová J., Svačina Š., Rauch J., Haase J., Grunfeldová H. EuroMISE Center: Research and education in biomedical and healthcare informatics. In: *Studies in Health Technology and Informatics*, 2012;174:53–56. ISSN 0926-9630

- Zvolská K., Králíková E., Beneš V., Koblihovala J., Rameš J., Netuka D. Smokers with intracranial aneurysms who underwent neurosurgical or endovascular treatment have not stopped smoking one year after surgery. *Central European Journal of Public Health*, 2012;20(1):50–53. ISSN 1210-7778
- Zvolský M., Nechanská B., Králíková E. Využívání diagnóz souvisejících s užíváním tabáku v České republice. *Časopis lékařů českých*, 2012;151(11):573–578. ISSN 0008-7335

Přehledový článek v časopise bez IF

- Broulíková A. Jak zabránit vzniku cestovní trombózy? *Interní medicína pro praxi*, 2012;14(10):389–390. ISSN 1212-7299
- Češka R. Čtvrtstoletí statinů aneb co se stalo za 25 let od uvedení lovastatinu na trh a do klinické praxe. *Kapitoly z kardiologie pro praktické lékaře*, 2012;4(4):144–147. ISSN 1803-7542
- Češka R. Familiární hypercholesterolemie, renesance zájmu – móda nebo novinky? *Postgraduální medicína*, 2012;14(příl. 4):24–28. ISSN 1212-4184
- Češka R. Jak zvýšit HDL a snížit LDL cholesterol? *Medicína pro praxi*, 2012;13(5–6):46–46. ISSN 1212-9445
- Češka R. Kde je Achilova pata statinů a jak ji účinně ošetřit? *Causa Subita*, 2012;15(5):207–209. ISSN 1212-0197
- Češka R. Kombinační léčba k dosažení cílových hodnot LDL cholesterolu. *Cor et Vasa*, 2012;54(7–8):419–423. ISSN 0010-8650
- Češka R. Poznámky k nové antikoagulační léčbě. *Postgraduální medicína*, 2012;14(příl. 4):62–65. ISSN 1212-4184
- Češka R., Šmelková G. Moderní lipidové rizikové faktory aterosklerózy. *Kapitoly z kardiologie pro praktické lékaře*, 2012;4(2):53–56. ISSN 1803-7542
- Češka R., Vrablík M. Hyperlipoproteinémie a dyslipidémie ve vyšším věku. *Kapitoly z kardiologie pro praktické lékaře*, 2012;4(1):20–23. ISSN 1803-7542
- Filipovský J., Widimský J. jr., Ceral J., Cífková R., Horký K., Linhart A., Monhart V., Rosolová H., Seidlerová J., Souček M., Špinar J., Vítovec J., Widimský J. Diagnostické a léčebné postupy u arteriální hypertenze – verze 2012. Doporučení České společnosti pro hypertenzi. *Vnitřní lékařství*, 2012;58(10):785–801. ISSN 0042-773X
- Filipovský J., Widimský J. jr., Ceral J., Cífková R., Horký K., Linhart A., Monhart V., Rosolová H., Seidlerová J., Souček M., Špinar J., Vítovec J., Widimský J. Diagnostické a léčebné postupy u arteriální hypertenze – verze 2012. Doporučení ČSH. *Hypertenze a kardiovaskulární prevence*, 2012;1(3):1–16. ISSN 1805-4129
- Haluzík M. Glykemická variabilita: nový parametr kompenzace diabetu? *Forum diabetologicum*, 2012;1(2–3):71–76. ISSN 1805-3807
- Haluzík M. Management pacientů s diabetem 2. typu 2012. *Acta medicinae*, 2012;1(5):8–10. ISSN 1805-398X
- Haluzík M. Využití moderní diabetologické léčby v ordinaci interního lékaře. *Acta medicinae*, 2012;1(3):18–23. ISSN 1805-398X
- Haluzík M. Zkušenosti s vildagliptinem v terapii pacientů s diabetem mellitus 2. typu. *Farmakoterapie*, 2012;8(4):449–454. ISSN 1801-1209
- Haluzík M., Flekač M., Trachta P. Inzulínová léčba u DM 2. typu. *Postgraduální medicína*, 2012;14(příl. 3):32–38. ISSN 1212-4184
- Haluzík M., Trachta P. Kardiovaskulární účinky glukagon-like peptidu 1 a jeho agonistů: více než jen kardiovaskulárně bezpečná antidiabetika? *Postgraduální medicína*, 2012;14(3):311–317. ISSN 1212-4184
- Haluzík M., Trachta P., Kindlová M. Linagliptin: zajímavá novinka v léčbě diabetes mellitus 2. typu. *Farmakoterapie*, 2012;8(1):82–88. ISSN 1801-1209
- Haluzík M., Trachta P., Urbanová M. Linagliptin v léčbě diabetu v roce 2012 – novinky a perspektivy. *Farmakoterapie*, 2012;8(4):390–395. ISSN 1801-1209
- Haluzík M., Urbanová M., Trachta P. Antidiabetika a kardiovaskulární riziko – dříve a nyní. *Kardiologická revue*, 2012;14(3):149–151. ISSN 1212-4540
- Holaj R. Fixní kombinace v léčbě hypertenze – současné trendy. *Causa Subita*, 2012;15(5):226–230. ISSN 1212-0197
- Holaj R. Současné postavení beta-blokátorů v léčbě arteriální hypertenze. *Causa Subita*, 2012;15(2):13–18. ISSN 1212-0197
- Holaj R., Strauch B., Hlubocký J., Widimský J. jr. Neobvyklá komplikace primárního hyperaldosteronizmu. *Interní medicína pro praxi*, 2012;14(11):429–431. ISSN 1212-7299
- Hradec J. Apixaban (Eliquis) pro prevenci tromboembolických příhod u nemocných s fibrilací síní. *Medical Tribune*, 2012;8(26):A6–A6. ISSN 1214-8911
- Hradec J. Co by měl praktický lékař vědět o trimetazidinu? *Kapitoly z kardiologie pro praktické lékaře*, 2012;4(3):82–88. ISSN 1803-7542
- Hradec J. Místo trimetazidinu v léčbě stabilní anginy pectoris. *Medical Tribune*, 2012;8(23):A7–A7. ISSN 1214-8911
- Hradec J. Modulační srdeční frekvence – nový přístup v léčbě srdečního selhání. *Remedia*, 2012;22(2):132–135. ISSN 0862-8947
- Hradec J. Specifika léčby srdečního selhání u starších nemocných. *Kapitoly z kardiologie pro praktické lékaře*, 2012;4(1):14–19. ISSN 1803-7542
- Hradec J. Studie SHIFT – dodatečné analýzy. *Hypertenze a kardiovaskulární prevence*, 2012;14(2):48–51. ISSN 1805-4129
- Hradec J., Vítovec J., Špinar J. Nová doporučení pro diagnostiku a léčbu chronického srdečního selhání. *Kapitoly z kardiologie pro praktické lékaře*, 2012;4(1):136–143. ISSN 1803-7542

31. Jiskra J. Hyponatremie: diagnostický postup a nové léčebné možnosti. *Interní medicína pro praxi*, 2012;14(8-9):312-317. ISSN 1212-7299
32. Jiskra J. Choroby štítné žlázy v graviditě. *Medicína pro praxi*, 2012;9(5):233-237. ISSN 1214-8687
33. Kmeťová A. Vliv konzumace tabáku na tělesnou hmotnost. *Medicína a umění*, 2012;19(1):28-29. ISSN 1803-3679
34. Král J. Těhotenství a srdeční choroby. *Moderní gynekologie a porodnictví*, 2012;21(3):264-274. ISSN 1211-1058
35. Králíková E. Nekuřácký Nový Zéland 2025 – utopie nebo vzor? *Časopis lékařů českých*, 2012;151(5):257-258. ISSN 0008-7335
36. Králíková E., Ježek M. Elektronické cigarety. *Časopis lékařů českých*, 2012;151(4):208-210. ISSN 0008-7335
37. Králíková E., Štěpánková L. Projekt spolupráce a kategorizace pracovišť pro léčbu závislosti na tabáku v Evropě. *Časopis lékařů českých*, 2012;151(2):88-89. ISSN 0008-7335
38. Krejčí H. Gestační diabetes mellitus. *Postgraduální medicína*, 2012;14(příl. 3):49-54. ISSN 1212-4184
39. Kršek M. Cushingův syndrom a karcinom hypofýzy. *Vzácné nádory a další méně časté malignity*, 2012;1(2):3-10. ISSN 1805-5494
40. Kršek M. Cushingův syndrom a možnosti jeho řešení v roce 2012. *Remedia*, 2012;22(6):386-392. ISSN 0862-8947
41. Krupička J., Janota T. Markery myokardiálního přetížení. *Intervenční a akutní kardiologie*, 2012;11(1):18-21. ISSN 1213-807X
42. Kučera R., Topolčan O., Presl J., Novotný Z., Svobodová Š., Vrzalová J., Fuchsová R., Betincová L., Rokyta Z. Klinický přínos ROMA indexu při diagnostice ovariálního karcinomu. *Klinická biochemie a metabolismus*, 2012;20(4):248-251. ISSN 1210-7921
43. Lang P., Petrák O., Nedbal P. Případ rezistentní arteriální hypertenze u 37letého muže. *Medicína pro praxi*, 2012;9(12):499-501. ISSN 1214-8687
44. Límanová Z. Současné možnosti farmakoterapie hypothyreózy. *Farmakoterapie*, 2012;8(4):423-430. ISSN 1801-1209
45. Límanová Z. Těhotná žena a štítná žláza. *Practicus*, 2012;11(5):10-11. ISSN 1213-8711
46. Marek J. Pasireotid – nová možnost v léčbě Cushingovy choroby. *Diabetologie, metabolismus, endokrinologie, výživa*, 2012;15(4):243-247. ISSN 1211-9326
47. Marek J. Pasireotid – nová možnost v léčbě Cushingovy choroby. *Vzácné nádory a další méně časté malignity*, 2012;1(2):11-15. ISSN 1805-5494
48. Matoulek M., Svačina Š. Nová onemocnění se vztahem k metabolickému syndromu – chronická obstrukční plicní nemoc a psoriasis. *Ateroskleróza*, 2012;16(1-2):244-246. ISSN 1335-2253
49. Michalská D. Nové perspektivy léčby osteoporózy. *Interní medicína pro praxi*, 2012;14(8-9):309-311. ISSN 1212-7299
50. Musil Z., Vícha A., Zelinka T., Turková H., Labudová T., Kohoutová M., Pacák K. Hereditární feochromocytom a paragangliom. *Klinická onkologie*, 2012;25(Suppl.):S21-S26. ISSN 0862-495X
51. Prázný M., Šoupal J., Horová E. Novinky v prevenci a léčbě diabetes mellitus 1. typu: Biologická léčba u diabetu 1. typu a nové trendy ve vývoji inzulinových pump. *Postgraduální medicína*, 2012;14(příl. 3):5-10. ISSN 1212-4184
52. Stránská Z. Možnosti farmakoterapie hypertenze u pacientů s metabolickým syndromem. *Interní medicína pro praxi*, 2012;14(6-7):253-256. ISSN 1212-7299
53. Sucharda P. Metabolický syndrom – ano, či ne? *Acta medicae*, 2012;1(4):74-75. ISSN 1805-398X
54. Svačina Š. Bariatrická chirurgie diabetu: praktický průvodce klady a záporů. *Postgraduální medicína*, 2012;14(příl. 3):39-41. ISSN 1212-4184
55. Svačina Š. Diabetik v ordinaci všeobecného lékaře. *Medicína pro praxi*, 2012;13(2):1-3. ISSN 1212-9445
56. Svačina Š. Hypoglykemie – fenomén, nad kterým moderní diabetologie pomalu vítězí. *Vnitřní lékařství*, 2012;58(10):751-754. ISSN 0042-773X
57. Svačina Š. Chronický zánět a metabolický syndrom. *Vnitřní lékařství*, 2012;58(7-8):205-207. ISSN 0042-773X
58. Svačina Š. Pioglitazon a riziko nádorového onemocnění. *Medicína pro praxi*, 2012;13(Spec. vyd.):11-13. ISSN 1212-9445
59. Svačina Š. Přístup zaměřený na pacienta – cesta k opravdové individualizaci léčby diabetu. *Medicína pro praxi*, 2012;13(4):1-4. ISSN 1212-9445
60. Svíték M., Bruthans J., Češka R. Požadavky na předoperační vyšetření z pohledu anesteziologa. *Vnitřní lékařství*, 2012;58(7-8):208-213. ISSN 0042-773X
61. Svobodová Š., Topolčan O. Metabolický syndrom, predikace a prevence. *Interní medicína pro praxi*, 2012;14(11):412-414. ISSN 1212-7299
62. Šimůnková K., Marek J. CBG – nejen transportní protein. *Diabetologie, metabolismus, endokrinologie, výživa*, 2012;15(4):251-257. ISSN 1211-9326
63. Škrha J. Diabetes mellitus 1. typu. Poznámky k patogenezi, klinickému průběhu a léčbě. *Bulletin Sdružení praktických lékařů ČR*, 2012;22(1):35-42. ISSN 1212-6152
64. Škrha J. Progressivní selhání beta-buněk při diabetu mellitu 2. typu a možnosti léčebného ovlivnění. *Remedia*, 2012;22(1):62-65. ISSN 0862-8947
65. Škrha J. Stanovení glykovaného hemoglobinu v roce 2012. *Zdravotnické noviny, příl. Lékařské listy*, 2012;61(1):3-6. ISSN 0044-1996
66. Škrha J. jr., Trachta P. Komplikace diabetu mellitu 2. typu. *Zdravotnické noviny, příl. Lékařské listy*, 2012;61(11):10-14. ISSN 0044-1996
67. Škrha J., Flekač M., Škrha J. jr. Prevence a léčba makro- a mikrovaskulárních komplikací u diabetiků. *Postgraduální medicína*, 2012;14(příl. 3):55-60. ISSN 1212-4184
68. Šnejdrová M. Management dyslipidémie. *Zdravotnické noviny, příl. Lékařské listy*, 2012;61(11):7-9. ISSN 0044-1996
69. Šoupal J., Prázný M. Glykemická variabilita. *Diabetologie, metabolismus, endokrinologie, výživa*, 2012;15(3):162-169. ISSN 1211-9326
70. Špínan J., Vitovec J., Hradec J. Co je nového v evropských doporučeních pro diagnostiku a léčbu srdečního selhání. *Kardiologická revue*, 2012;14(3):211-212. ISSN 1212-4540
71. Štěpánková L., Králíková E., Kmeťová A. Evropské konference a projekty o kontrole tabáku – ohlednutí za rokem 2011. *Adiktologie*, 2012;12(4):166-171. ISSN 1213-3841
72. Štulc T. Hypertriglyceridemie a kardiovaskulární riziko. *Kardiologická revue*, 2012;14(3):157-160. ISSN 1212-4540
73. Štulc T. Zásady léčby dyslipidemií v první linii. *První linie*, 2012;2(2):14-17. ISSN 1804-9028
74. Trachta P., Haluzík M. Fyzická aktivita a subklinický zánět: mechanizmy působení a klinické důsledky. *Diabetologie, metabolismus, endokrinologie, výživa*, 2012;15(1):83-92. ISSN 1211-9326
75. Urbanová M., Haluzík M. Diabetes a nádory. *Postgraduální medicína*, 2012;14(3):52-57. ISSN 1212-4184
76. Vrablík M. Adherence v léčbě hypertenze: pomohou nové lékové formy? *Interní medicína pro praxi*, 2012;14(11):415-418. ISSN 1212-7299
77. Vrablík M. Dyslipidemie v roce 2012. *Kardiologická revue*, 2012;14(1):37-39. ISSN 1212-4540
78. Vrablík M. Je prevence kardiovaskulárních příhod otázkou zvolené terapie? *Medicína pro praxi*, 2012;9(2):48-52. ISSN 1214-8687
79. Vrablík M. Není statin jako statin, aneb jeden dělá to a o ten druhý? *Practicus*, 2012;11(6):13-15. ISSN 1213-8711
80. Vrablík M. Nová hypolipidemika: ovlivnění hladin lipidů nebo i prevence aterosklerózy? *Hypertenze a kardiovaskulární prevence*, 2012;1(1):34-37. ISSN 1805-4129
81. Vrablík M. Volba léčebné strategie – zásadní předpoklad úspěšné prevence kardiovaskulárních příhod. *Farmakoterapie*, 2012;8(1):95-101. ISSN 1801-1209
82. Vrablík M. Zitky lipidy modifikující terapie – jaké budou? *Kardiologická revue*, 2012;14(3):172-175. ISSN 1212-4540
83. Widimský J. jr. Arteriální hypertenze a fibrilace síní: výběr antihypertenzní léčby. *Cor et Vasa*, 2012;54(7-8):377-380. ISSN 0010-8650
84. Widimský J. jr. Fixní kombinace (telmisartan/amlodipin) v léčbě hypertenze. *Hypertenze a kardiovaskulární prevence*, 2012;1(1):31-34. ISSN 1805-4129
85. Widimský J. jr. Inhibitory angiotenzin konvertujícího enzymu a mortalita u hypertenze: metaanalýza randomizovaných klinických studií inhibitorů systému renin-angiotenzin-aldosteron. *Hypertenze a kardiovaskulární prevence*, 2012;1(2):5-7. ISSN 1805-4129
86. Widimský J. jr. Nebivolol v léčbě kardiovaskulárních chorob. *Hypertenze a kardiovaskulární prevence*, 2012;1(2):18-21. ISSN 1805-4129
87. Widimský J. jr. Sekundární hypertenze: stručný přehled a nejčastější formy. *Kapitoly z kardiologie pro praktické lékaře*, 2012;4(3):89-93. ISSN 1803-7542
88. Widimský J. jr., Doležal T. Nebivolol. *Farmakoterapie*, 2012;8(4):365-472. ISSN 1801-1209
89. Widimský P., Filipovský J., Widimský J. jr., Branny M., Monhart V., Táborský M. Odborné stanovisko České kardiologické společnosti a České společnosti pro hypertenzi k provádění katetrizačních renálních denervací (RDN) v České republice. *Cor et Vasa*, 2012;54(4):155-159. ISSN 0010-8650
90. Widimský P., Filipovský J., Widimský J. jr., Branny M., Monhart V., Táborský M. Odborné stanovisko České kardiologické společnosti a České společnosti pro hypertenzi k provádění katetrizačních renálních denervací (RDN) v České republice. *Hypertenze a kardiovaskulární prevence*, 2012;1(1):5-9. ISSN 1805-4129
91. Zamrazil V., Límanová Z. Štítná žláza a těhotenství. *Zdravotnické noviny, příl. Lékařské listy*, 2012;62(1):28-30. ISSN 0044-1996
92. Zikán V. Riziko osteoporózy a zlomenin u pacientů s roztroušenou sklerózou. *Osteologický bulletin*, 2012;17(2):50-58. ISSN 1211-3778
93. Zlatohlávek L. Jak optimalizovat hladinu HDL-cholesterolu? *Interní medicína pro praxi*, 2012;14(2):83-84. ISSN 1212-7299

Kazuistika v časopise bez IF

1. Flekač M. Přínos časného zahájení terapie liraglutidem – po roce léčby současně s kompenzací diabetu zlepšení parametrů lipidů. *Kazuistiky v diabetologii*, 2012;10(Suppl. 1):6-8. ISSN 1214-231X
2. Král J. Nemocný s pozdní manifestací zvrožen srdeční vady. *Kapitoly z kardiologie pro praktické lékaře*, 2012;4(1):39-40. ISSN 1803-7542
3. Králíková E., Podzimek Š. Přecitlivělost na tabákový kouř. *Kazuistiky v alergologii, pneumologii a ORL*, 2012;9(3):18-19. ISSN 1802-0518
4. Malík J., Holaj R., Krupičková Z., Janota T. Arteriovenous fistula after femoral artery puncture leading to pulmonary edema: the role of ultrasonography. *Prague Medical Report*, 2012;113(1):49-52. ISSN 1214-6994
5. Motyková E. Madelungova choroba. *Medicína pro praxi*, 2012;9(4):198. ISSN 1214-8687
6. Motyková E. Septická embolizace. *Medicína pro praxi*, 2012;9(10):405. ISSN 1214-8687
7. Motyková E., Vrablík M. Addisonova nemoc. *Medicína pro praxi*, 2012;9(12):449. ISSN 1214-8687

8. Motyková Eva., Vrablík M. Akromegalie. *Medicina pro praxi*, 2012;9(6–7):306. ISSN 1214-8687
9. Motyková E., Vrablík M. Eruptivní xantomatóza. *Medicina pro praxi*, 2012;9(2):82. ISSN 1214-8687
10. Motyková E., Vrablík M. Ovlivňuje modulace tepové frekvence prognózu pacienta s ICHS? *Farmakoterapie*, 2012;8(4):385–389. ISSN 1801-1209
11. Prusíková M., Češka R. Duální antiagregace, její indikace i některá rizika u nemocného ve vyšším věku. *Kapitoly z kardiologie pro praktické lékaře*, 2012;4(1):37–38. ISSN 1803-7542

Biografický článek

- Horký K., Widimský J. jr. Memoriam – prof. MUDr. Otto Küchel, DrSc., FRCP(C), FACP, významná osobnost české a světové hypertenze. *Hypertenze a kardiovaskulární prevence*, 2012;1(2):52–53. ISSN 1805-4129

Ostatní druhy článků v časopise bez IF

1. Anderlová K., Mráz M., Urbanová M., Haluzík M. Algoritmus terapie diabetes mellitus 2. typu. *Postgraduální medicína*, 2012;14(příl. 3):23–31. ISSN 1212-4184
2. Hradec J. Diabetik ve vysokém riziku kardiovaskulárních příhod – co s ním. *Practicus*, 2012;11(1):18–19. ISSN 1213-8711
3. Hradec J. Festina lente! *Vnitřní lékařství*, 2012;58(10):719–720. ISSN 0042-773X (editorial)
4. Janota T. Akutní dyspnoe: prvních 24 hodin. *Medicina po promoci*, 2012;13(3):22–29. ISSN 1212-9445
5. Králíková E. Léčba závislosti na tabáku – zlepšení dostupnosti v klinické praxi. *Časopis lékařů českých*, 2012;151(9):432–434. ISSN 0008-7335
6. Potluková E. Komentář k článku Štitná žláza a těhotenství. *Medicina po promoci*, 2012;13(2):55–56. ISSN 1212-9445
7. Raška I. jr. Komentář k článku Vitamin D v prevenci onemocnění? *Medicina po promoci*, 2012;13(4):33. ISSN 1212-9445
8. Svačina Š. Komentář ke studii. *Farmakoterapie*, 2012;8(4):422. ISSN 1801-1209
9. Svačina Š. Zimní kongresy a symposia 2011–2012. *Diabetology News*, 2012;3(2):8–9. ISSN 1804-1647
10. Štěpánková L., Kalvachová M., Kořínková L. Kurz koordinátorů HPH (Health Promoting Hospitals, nemocnic podporujících zdraví) a podzimní škola WHO v Praze. *Časopis lékařů českých*, 2012;151(4):149–151. ISSN 0008-7335
11. Vrablík M. Fixní kombinace volby pro léčbu hypertenze a kardiovaskulární prevenci. *Farmakoterapie*, 2012;8:5–8. ISSN 1801-1209
12. Vrablík M. Komentář k Evropským doporučeným postupům prevence kardiovaskulárních onemocnění v klinické praxi, verze 2012. *Interní medicína pro praxi*, 2012;14(2):57–58. ISSN 1212-7299
13. Vrbíková J., Fanta M., Pelikánová T., Škrha J. Doporučený postup k posouzení kardiovaskulárního rizika a prevenci kardiovaskulárních onemocnění a diabetu mellitu 2. typu u žen se syndromem polycystických ovarií. *Diabetologie, metabolismus, endokrinologie, výživa*, 2012;15(1):49–50. ISSN 1211-9326
14. Vrbíková J., Fanta M., Pelikánová T., Škrha J., Marek J. Doporučený postup k posouzení kardiovaskulárního rizika a prevenci kardiovaskulárních onemocnění a diabetu mellitu 2. typu u žen se syndromem polycystických ovarií. *Vnitřní lékařství*, 2012;58(1):56–57. ISSN 0042-773X
15. Zvolská K. Zpráva z odborné stáže v Nicotine Dependence Center, Mayo Clinic – porovnání s léčbou závislosti na tabáku v ČR. *Adiktologie*, 2012;12(4):366–372. ISSN 1213-3841

Překlad článku

1. Hershman J.M., Cheng S., Gianoukakis A.G. Update in thyroidology 2012 (překlad: J. Jiskra). *Revue endokrinologie*, 2012;15(1):43–44. ISSN 1801-6413
2. Weetman A.P. Diseases associated with thyroid autoimmunity: explanations for the expanding spectrum (překlad: J. Jiskra). *Revue endokrinologie*, 2012;15(1):69–70. ISSN 1801-6413
3. Mistry D., Atkin S., Atkinson H., Gunasekaran S., Sylvester D., Rigby A., England J. Predicting thyroxin requirements following total thyroidectomy (překlad: J. Jiskra). *Revue endokrinologie*, 2012;15(1):44–45. ISSN 1801-6413
4. Mazzaferri E.L. Approach to the pregnant patient with thyroid cancer (překlad: J. Jiskra). *Revue endokrinologie*, 2012;15(1):50–51. ISSN 1801-6413
5. Rotondi M., Magri F., Chiovato L. Thyroid and obesity: not a one-way interaction (překlad: J. Jiskra). *Revue endokrinologie*, 2012;15(1):71–72. ISSN 1801-6413

6. Schlechte J.A. Update in pituitary 2010 (překlad: M. Kršek). *Revue endokrinologie*, 2012;15(1):7–12. ISSN 1801-6413
7. Grossman A.B. Diagnosis and treatment of central hypoadrenalism (překlad: M. Kršek). *Revue endokrinologie*, 2012;15(1):34–40. ISSN 1801-6413
8. Wartofsky L., Handelsman D.J. Standardization of methods for hormonal assays for 21st century (překlad: M. Kršek). *Revue endokrinologie*, 2012;15(1):14–15. ISSN 1801-6413

Příručka, manuál

1. Špinar J., Vítovec J., Hradec J., Málek I., Meluzín J., Špinarová L., Hošková L., Hegarová M., Lutka O., Táborský M. *Doporučení pro diagnostiku a léčbu chronického srdečního selhání – ČKS 2011 (kapesní verze)*. Brno: Česká kardiologická společnost, 2012. 42 s. ISBN 978-80-904596-6-3
2. Vrablík M. *Farmakoterapie dyslipidemie – průvodce ošetřujícího lékaře*. Praha: Maxdorf Jesenius, 2012. 96 s. ISBN 978-80-7345-299-5

Příručka, manuál – překlad

1. Haberl R. *EKG in der Tasche* (překlad: B. Štrauch). Praha: Grada, 2012. 288 s. ISBN 978-80-247-4192-5

Recenze knihy v časopise

1. Jiskra J. Léčba subklinické hypertyreózy. *Revue endokrinologie*, 2012;15(1):45. ISSN 1801-6413
2. Petrášek J. Antonín Kazda a kol.: Kritické stavy. *Cor et Vasa*, 2012;54(9–10):520. ISSN 0010-8650
3. Petrášek J. Dan Marek: Echografie levé síně. *Cor et Vasa*, 2012;54(11–12):639–639. ISSN 0010-8650
4. Petrášek J. František Kölbl a kol.: Praktická kardiologie. *Cor et Vasa*, 2012;54(5–6):299. ISSN 0010-8650
5. Petrášek J. Jan Baksa, Jiří Ferda: Multidetektorová výpočetní tomografie srdce. *Cor et Vasa*, 2012;54(5–6):301–304. ISSN 0010-8650
6. Petrášek J. Josef Kautzner a kol.: Fibrilace síní v běžné praxi. *Cor et Vasa*, 2012;54(9–10):516. ISSN 0010-8650
7. Petrášek J. Martin Eisenberger, Alan Bulava, Martin Fiala: Základy srdeční elektrofyziologie a katérových ablací. *Cor et Vasa*, 2012;54(7–8):425. ISSN 0010-8650
8. Petrášek J. Martin Pleva, Petr Oufedniček: MRI srdce. *Cor et Vasa*, 2012;54(11–12):660. ISSN 0010-8650
9. Petrášek J. Miloš Táborský, et al.: Fibrilace síní. *Cor et Vasa*, 2012;54(5–6):300–300. ISSN 0010-8650
10. Petrášek J. Ralph Haberl: EKG do kapsy. *Cor et Vasa*, 2012;54(7–8):424–424. ISSN 0010-8650

Disertační práce (Ph.D.)

1. Ďurovcová V. *Fyziologické a patofyziologické aspekty některých vybraných endokrinopatií. Vztah k metabolismu tukové tkáně a inzulínové rezistenci*. Praha, 2012. 88 s.
2. Horová E. *Mikrovaskulární reaktivita a funkce endotelu u diabetes mellitus a dalších endokrinopatií*. Praha, 2012. 110 s.
3. Prusíková M. *Familární hyperlipoproteinémie a další rizikové faktory kardiovaskulárních onemocnění u mužů s erektilní dysfunkcí*. Praha, 2012. 68 s.
4. Rašková M. *Cirkadiální rytmus parathormonu a kostní remodelace: implikace pro léčbu osteoporózy teriparatidem (parathormon (1-34))*. Praha, 2012. 80 s.
5. Šnejdrová M. *Vztah polymorfismu apolipoproteinu E k funkční zdatnosti seniorů*. Praha, 2012. 87 s.
6. Štuka Č. *Study success in view of modern data analyzing method*. Praha, 2012. 95 s.

Habilitační spis (doc.)

1. Jiskra J. *Štitná žláza, autoimunita a ženský reprodukční systém*. Praha, 2012. 199 s.

Zprávy z kongresů a odborných společností

1. Králíková E, Kmeťová A. 12. konference Tabák a zdraví. *Časopis lékařů českých*, 2012;151(2):105–105. ISSN 0008-7335.
2. Widimský J. jr. 10. symposium arteriální hypertenze – současné klinické trendy. *Hypertenze a kardiovaskulární prevence*, 2012;1(1):41–42. ISSN 1805-4129.