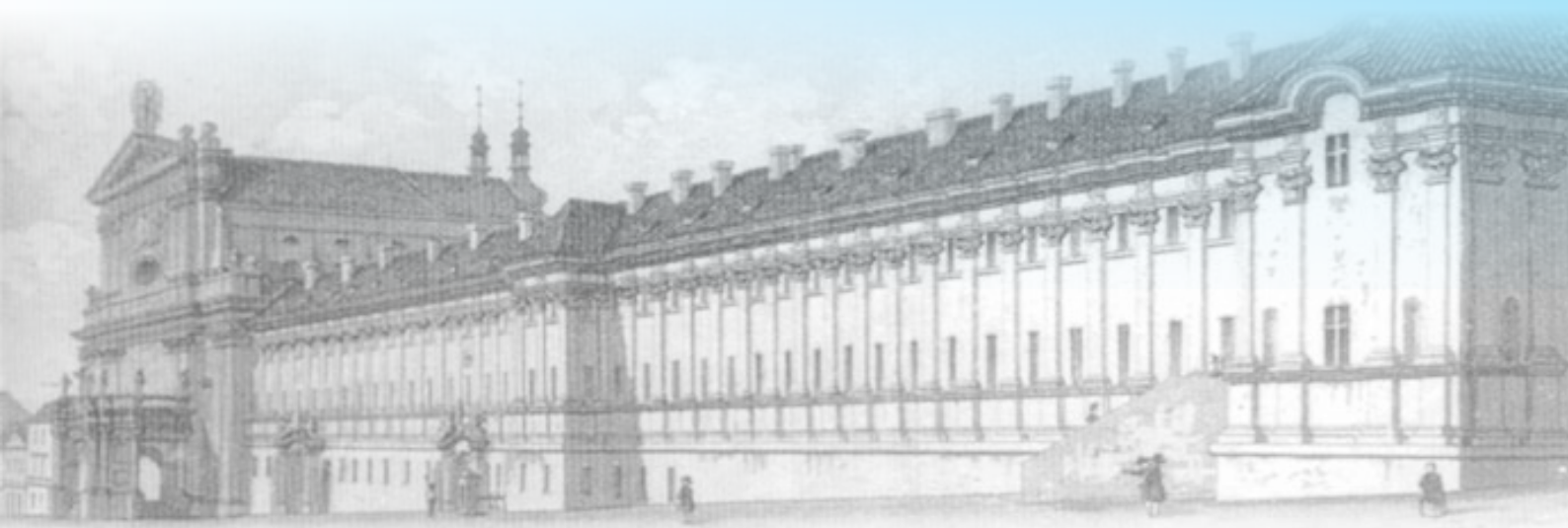


Výroční zpráva 2022

rozšířená

3. interní klinika

Univerzity Karlovy – 1. lékařské fakulty
a Všeobecné fakultní nemocnice v Praze



Do rukou se Vám dostává Výroční zpráva naší kliniky za rok 2022, která podává přehled o rozsahu léčebně preventivní činnosti a výsledcích vědecké činnosti kliniky. Doufám, že Vás zpráva zaujme a budeme rádi za vaše případné reakce, podněty, či případnou spolupráci.

Se srdečným pozdravem a přáním všeho dobrého

prof. MUDr. Michal Kršek, CSc.
přednosta 3. Interní kliniky 1. LF UK a VFN

Vedení kliniky k 31. 12. 2022

prof. MUDr. Michal Kršek, CSc., MBA, přednosta kliniky
prof. MUDr. Michal Vrablík, Ph.D., 1. zástupce přednosta
prof. MUDr. Richard Češka, CSc., zástupce přednosta
MUDr. Tomáš Janota, CSc., zástupce přednosta
prof. MUDr. Martin Prázný, Ph.D. CSc., člen vedení
doc. MUDr. Tomáš Štulc, Ph.D., primář
doc. MUDr. Ondřej Petrák, Ph.D., zástupce primáře
Mgr. Světlá Krutská, vrchní sestra
Mgr. Dagmar Koldová, zástupkyně vrchní sestry

Lůžková oddělení

počet lůžek: 106, z toho 92 standardních, 14 intenzivních

Odd. D1 (ved. lékař doc. MUDr. Lukáš Zlatohlávek, Ph.D.), tel.: 224 962 961

zaměření: endokrinopatie, poruchy lipidového metabolismu, intermediární metabolická péče

Odd. D2 (ved. lékař doc. MUDr. Jan Jiskra, Ph.D.), tel.: 224 962 919

zaměření: endokrinopatie

Odd. D3 (ved. lékař prof. MUDr. Martin Prázný, CSc. Ph.D.), tel.: 224 962 901

zaměření: poruchy výživy, diabetes, obezita, metabolické osteopatie

Odd. JIMP (ved. lékař MUDr. Jarmila Křížová, Ph.D.), tel.: 224 962 964

zaměření: intenzivní metabolická péče, dlouhodobá enterální a parenterální výživa vč. domácí

Odd. A (ved. lékař MUDr. Tomáš Janota, CSc. do 30. 9. 2022, od 1. 10. 2022 prof. MUDr. Jan Malík, CSc.), tel.: 224 962 931

zaměření: intenzivní péče (koronární jednotka)

Odd. B (ved. lékař prof. MUDr. Tomáš Zelinka, Ph.D.), tel.: 224 962 932

zaměření: intermediární kardiologická péče, hypertenze

Odd. C (ved. lékař doc. MUDr. Ondřej Petrák, Ph.D.), tel.: 224 962 945

zaměření: choroby srdce a cév včetně primární a sekundární arteriální hypertenze, endokrinologie

Odborná centra a ambulance

Diabetologické centrum, Endokrinologické centrum, Centrum pro léčbu obezity, Centrum pro výzkum, diagnostiku a léčbu hypertenze, Centrum pro léčbu srdečního selhání, Centrum preventivní kardiologie, Nutriční centrum, Centrum pro závislé na tabáku, Osteocentrum, Centrum pro cévní přístupy. Ambulance angiologická, Ambulance pro poruchy lipidů, Ambulance kardiologická, Ambulance pro těhotné kardičky ve spolupráci s Gynekologicko-porodnickou klinikou.

Laboratoř pro endokrinologii a metabolismus (vedoucí prof. MUDr. Jan Škrha, DrSc.)

Zajišťuje jednak specializovaná biochemická vyšetření zaměřená na endokrinologii a metabolismus, jednak je základnou vědeckovýzkumné činnosti při řešení grantů a výzkumného záměru kliniky.

Diagnostická pracoviště

Osteocentrum, echokardiografická laboratoř včetně jícnové a zátěžové echokardiografie, ultrasonografické pracoviště (běžná sonografie + specializace: vyšetřování štítné žlázy a nadledvin), EKG laboratoř (včetně holterovského monitorování, ergometrie a spiroergometrie), monitorování TK (systém Spacelabs), elektrofyziologické vyšetřování (tilt test), funkční vyšetřování endokrinního systému, vaskulární sonografii.

Pracovníci 3. interní kliniky

K 31. 12. 2022 pracovalo na 3. interní klinice:

- 85 (81 + 4 na rodičovské dovolené) lékařů v úvazku k VFN nebo k 1. LF UK včetně úvazků doktorandů.
Přepočtených zdravotnických úvazků: 34,6 (aktuální obsazenost 34,13)
- 17 vysokoškoláků – nelékařů
- 22 studentů prezenčního doktorského studia
- 5 provozních pracovníků

Sekretariát kliniky:

Ing. Marie Mentlíková, sekretářka

Eva Kubáková, dokumentátorka

Ekonom kliniky:

Ing. Michael Boháček, Dr.

Významná životní jubilea dlouholetých pracovníků kliniky:

- 50 let MUDr. Barbora Grauová, Ph.D.
- 50 let prof. MUDr. Martin Matoulek, Ph.D.
- 50 let prof. MUDr. Martin Prázný, Ph.D. CSc.
- 50 let MUDr. Lenka Štěpánková, Ph.D.
- 50 let doc. MUDr. Vít Zikán, Ph.D.
- 65 let prof. MUDr. Richard Češka, CSc.
- 65 let MUDr. Pavel Horák, CSc., MBA
- 70 let prof. MUDr. Štěpán Svačina, DrSc.
- 75 let prof. MUDr. Jaromír Hradec, CSc.
- 85 let prof. MUDr. Petr Broulík, DrSc.

Vědecká a výzkumná činnost

Vědecko-výzkumné aktivity se rozvíjely v r. 2022 v tradičním zaměření kliniky, tedy v endokrinologii, diabetologii, obezitologii, osteologii, kardiologii a angiologii. V nich dosáhla klinika mnoha publikací uvedených v přehledu níže.

Výzkumné projekty

doc. MUDr. Jan Jiskra, Ph.D. – odborný garant

Projekt „Časný záchyt tyreopatií v těhotenství“ (projekt byl podpořen v rámci Evropského sociálního fondu, Operační program zaměstnanost [Národní koordinační centrum programů časného záchytu onemocnění, reg. č. CZ.03.2.63/0.0/0.0/15_039/0009643])

MUDr. Jan Škrha, Ph.D. – spoluřešitel

RVO-VFN64165: Diagnostika a léčba geneticky podmíněných poruch (hl. řešitel prof. MUDr. J. Malík, CSc.)

Granty

MUDr. Kateřina Anderlová, Ph.D. – hl. řešitel

Vliv kompenzace diabetu na placentární funkce a fetální cirkulaci u těhotných žen s diabetem I. typu
AZV MČR NU 20-01-00067

MUDr. Kateřina Anderlová, Ph.D. – spoluřešitel

Úloha endokrinní tukové tkáně v etiopatogenezi gestačního diabetu.
Registrační číslo projektu: AZV 15-27630A

MUDr. Kateřina Anderlová, Ph.D. – spoluřešitel

Predikce gestačního diabetu na základě metabolismu steroidů.
Registrační číslo projektu: AZV 17-30528B

prof. MUDr. Eva Králíková, CSc. – spoluřešitel

Klinické doporučené postupy, registrační číslo
CZ.03.2.63/0.0/0.0/15_039/0008221, prioritní osa OPZ

prof. MUDr. Michal Vrablík, Ph.D. – hl. řešitel

interní projekt VFN: Populačně specifické polygenní hypertriglyceridemické skóre jako prediktor kardiovaskulárního rizika
Číslo dimenze: GIP-20-L-05-203

prof. MUDr. Jiří Widimský, CSc. – hl. řešitel

Diagnostické a léčebné aspekty u vybraných kardiovaskulárních a metabolických chorob.
SVV260525 (2022-2022)

prof. MUDr. Eva Králíková, CSc. – spoluřešitel

Sociální začleňování a boj s chudobou – KDP 50

prof. MUDr. Eva Králíková, CSc. – spoluřešitel

Léčba závislosti na tabáku (EK za KDP 50, AP, LŠ, KZ)

prof. MUDr. Jan Malík, Ph.D. – hl. řešitel

Srdeční selhání u nemocných s pokročilým onemocněním ledvin: zpřesnění diagnostiky, pochopení málo prozkoumaných mechanismů (CZecking Heart Failure in Chronic Kidney Disease trial).
AZV MZ ČR: NU 22-02-0014

prof. MUDr. Jan Malík, CSc.,

MUDr. Anna Valeriánová, Ph.D. – spoluřešitel

GAČR GA20-25429S: Hemodynamické důsledky arteriovenózního zkratu pro orgánovou perfuzi a oxygenaci v mezních situacích, hlavním řešitel prof. Kittnar

Granty

Mgr. Vendula Navrátilová – hl. řešitel

Spoluřešitel: MUDr. Eva Horová, Ph.D.

Vliv edukace na kompenzaci u pacientů s diabetem 1. typu s nově zavedenou kontinuální či okamžitou monitorací glykémie (ev. číslo GIP-22-NL-06-203)

prof. MUDr. Martin Prázný, Ph.D., CSc. – hl. řešitel

Dynamické parametry kompenzace diabetes mellitus ve vztahu k biomarkerům v séru a v nitrooční tekutině u pacientů s očními komplikacemi

Registrační číslo projektu: NU22-01-00077

prof. MUDr. Michal Vrablík, Ph.D. – hl. řešitel

Ateroskleróza a kardiovaskulární riziko u vybraných revmatických onemocnění

AZV MZCR NV18-01-00161

prof. MUDr. Michal Vrablík, Ph.D. – hl. řešitel

NU21-01-00146

Datum zahájení 01.05.2021 Doba řešení (v letech) 4

Název projektu Analýza volných DNA a miRNA jako markerů svalového poškození u pacientů léčených statiny

prof. MUDr. Tomáš Zelinka, Ph.D. – spoluřešitel

grant AZV MZČR: NV19-01-00083: Identifikace rozhodujících bílkovin a molekulárních procesů podílejících se na vzniku a progresi feochromocytomu a paragangliomu (hlavní řešitel: doc. RNDr. Jiří Petrák, Ph.D., 1. LF UK)

prof. MUDr. Tomáš Zelinka, Ph.D. – spoluřešitel

GAČR: 22-07091S: SUCLG2 jako nový tumor supresor působící na mitochondriální metabolismus: Molekulární mechanismus a klinická relevance, hlavní řešitel je prof. Ing. Jiří Neužil, CSc., Přírodovědecká fakulta UK

MUDr. Kristýna Žabková – hl. řešitel

Název: Markery jodového deficitu v graviditě
č. 265221

Celoživotní vzdělávání

Předatestační stáže dlouhodobé: obor interna: Celkem 26 lékařů z VFN i dalších nemocnic

Předatestační školení krátkodobá týdenní: endokrinologie, osteologie, obezitologie, diabetologie, metabolická jednotka – 54 lékařů

Nadační fond prof. Charvátka při 3. interní klinice

Nadační fond pomáhá přístrojovému a technickému vybavení kliniky, podporuje vědeckou činnost pracovníků kliniky, zejména mladších.

Podrobnosti na webových stránkách kliniky: <https://nfcharvat.cz/>

Obhájené práce Ph.D. v roce 2022

MUDr. Hana Vítková

PharmDr. Zdeněk Chmelík

Jmenovací řízení v roce 2022

doc. MUDr. Martin Matoulek, Ph.D.

Významná ocenění, která naši pracovníci obdrželi v roce 2022

doc. MUDr. Jan Jiskra, Ph.D.:

Cena „prof. Marka za nejlepší publikaci v roce 2022 v kategorii publikace v časopise autora bez ohledu na věk: Jiskra J, Horáček J, Špitálníková S, Paleček J, Límanová Z, Krátký J, Springer , Žabková K, Vítková H. Thyroid nodules and thyroid cancer in women with positive thyroid screening in pregnancy: a double-centric, retrospective, cohort study. Eur Thyroid J. 2022 Feb 28;11(2):e210011.

prof. MUDr. Eva Králíková, CSc.:

Cena ČLK za celoživotní přínos ke vzdělávání lékařů

MUDr. Anna Valeriánová, Ph.D.:

Young Investigator Award – EuroELSO 2022 (Prezentace: A porcine model of changes in organ perfusion during veno-arterial extracorporeal membrane oxygenation in cardiac arrest after opening a high-flow arteriovenous fistula)

Členství a funkce pracovníků kliniky v odborných a akademických orgánech a v redakčních radách

Pracovník	funkce	členství v redakčních radách
prof. Broulík	člen výboru Okresního sdružení lékařské komory	
dr. Broulíková	členka výboru České angiologické společnosti členka mezinárodního výboru Central European Vascular Forum (CEVF) národní delegát za ČR v mezinárodním výboru International Union of Angiology (IUA)	VASA (Švýcarsko)
prof. Česka	předseda České internistické společnosti Honorary Fellow of American College of Physicians (ACP) Honorary Fellow of European Federation of Internal Medicine (EFIM) člen Administrative Council EFIM předseda správní rady Institutu metabolického syndromu předseda Správní rady NF prof. Charvátka předseda správní rady NF Naděje pro Vaše srdce člen výboru International Society of Internal Medicine (ISIM) prezident světového kongresu interní medicíny 2024 předseda správní rady NF české interny vedoucí výukového pracoviště pro vzácná onemocnění IPVZ vedoucí mezinárodního projektu IAS ScreenPro FH čestný člen České společnosti pro aterosklerózu (ČSAT) čestný člen České kardiologické společnosti (ČKS) člen oborových rad doktorských studijních programů Fyziologie a patofyziologie, Preventivní medicína	Vnitřní lékařství Current Atherosclerosis Reports Athero Review Výhledy a výzvy diabetologie
prof. Hána	člen Board of Endocrinology, Diabetes and Metabolism of the European Union of Medical Specialists člen zkušební komise pro atestační zkoušky z endokrinologie a diabetologie člen výboru České endokrinologické společnosti ČLS JEP	
dr. Hána	člen výboru České endokrinologické společnosti ČLS JEP	
Mgr. Hásková	členka – Česká asociace sester (ČAS) – Sekce nutričních terapeutů členka – Česká diabetologická společnost – Sekce technologická členka – Česká asociace nutričních terapeutů (ČANT) členka – Česká obezitologická společnost	
dr. Horák	člen pracovní skupiny Léková politika a kategorizace léčiv při předsednictvu ČLS JEP	
prof. Hradec	člen výboru Pracovní skupiny ČKS „Kardiovaskulární farmakoterapie“ člen European Society of Cardiology (ESC) člen International Society of Cardiovascular Pharmacotherapy předseda Oborové rady pro kardiologii České lékařské komory člen atestační komise pro kardiologii člen Rady Centra výzkumu chorob srdce a cév člen akreditační komise MZ ČR pro kardiologii člen správní rady NF prof. Charvátka	Kardiologie – Cardiology – člen redakční rady Cor et Vasa – člen redakční rady Remedia – člen redakční rady
dr. Janota	člen výboru České resuscitační rady	Odborný redaktor časopisu Intervenční a akutní kardiologie
doc. Jiskra	člen výboru České endokrinologické společnosti ČLS JEP vědecký sekretář výboru České endokrinologické společnosti ČLS JEP člen zkušební komise pro atestační zkoušky z endokrinologie a diabetologie	European Radiology
Bc. Kábrtová	členka výboru a pokladník České asociace sester – interní sekce	
prof. Králíková	předsedkyně Společnosti pro léčbu závislosti na tabáku vedoucí Pracovní skupiny pro prevenci a léčbu závislosti na tabáku ČLS JEP	Slovenian Journal of Public Health http://www.degruyter.com/view/j/sjph , editorial board, člen Tobacco Regulatory Science, associate editor http://www.tobreg.org/
doc. Král	člen Správní rady NF prof. Charvátka čestný člen České kardiologické společnosti	
prof. Kršek	Předseda výboru České endokrinologické společnosti Předseda výboru Spolku českých lékařů v Praze Česká internistická společnost: Předseda sboru konzultantů. Konzultant pro Prahu. Vedoucí subkatedry endokrinologie IPVZ Čestný člen Slovenské endokrinologické společnosti Fellow of the European Federation of Internal Medicine Člen European Society of Endocrinology Člen Endocrine Society Člen European Neuroendocrine Association Člen European Network for the Study of Adrenal Tumours. Člen atestační komise pro atestace z vnitřního lékařství Člen atestační komise pro atestace z diabetologie a endokrinologie Člen komise pro aprobační zkoušky Člen oborové rady pro vnitřní lékařství LF UK Plzeň Člen akreditační komise pro obor vnitřní lékařství Předseda Rady Cooperatia VO Metabolic Diseases Člen Vědecké rady 1. LF UK Člen Vědecké rady LF UP Olomouc Garant předmětu Všeobecná sestra na 1. LF UK Člen SOR Endokrinologie a diabetologie Zástupce centra Endo-ERN za VFN Vedoucí (sdílená funkce) Centra excelence pro léčbu nádorů hypofýzy 1. LF UK	Vnitřní lékařství Diabetes, endokrinologie, metabolismus a výživa

Členství a funkce pracovníků kliniky v odborných a akademických orgánech a v redakčních radách

Pracovník	funkce	členství v redakčních radách
Mgr. Krutská	členka výboru a pokladník České asociace sester – interní sekce	
doc. Límanová	členka zkušební komise pro atestační zkoušky z endokrinologie a diabetologie Čestná členka ČES ČLS JEP Čestné členství Slovenské endokrinologické společnosti	člen redakční rady Famakoterapeutická revue
prof. Malík	předseda České společnosti pro cévní přístup Council member of Vascular Access Society člen výboru České asociace akutní kardiologie	člen redakční rady Journal of Vascular Access
prof. Matoulek	předseda České společnosti tělovýchovného lékařství předseda VŠTJ Medicina Praha člen Lékařské komise Českého olympijského výboru	člen redakční rady Medicina Sportiva Bohemica et Slovaca
dr. Pánková	členka výboru Společnosti pro léčbu závislosti na tabáku	
Ing. Pejšová	člen České potravinářské společnosti	
doc. Petrák	člen revizní komise výboru České společnosti pro hypertenzi	
prof. Petrášek	Čestný člen ČLK JEP Čestný člen České kardiologické společnosti Čestné členství ČIS ČLS JEP	Čestný člen redakční rady Časopisu lékařů českých člen redakční rady Cor et Vasa Konzultant zdravotnické redakce nakladatelství Galén
prof. Prázný	předseda České diabetologické společnosti ČLS JEP člen zkušební komise pro atestační zkoušky z oboru endokrinologie a diabetologie Fellow of the Royal College of Physicians in Edinburgh člen Pracovní skupiny pro tvorbu akčního plánu pohybové aktivity MZČR člen Panelu 01 Metabolické choroby AZV MZČR	člen redakční rady časopisu Diabetes, metabolismus, endokrinologie, výživa – zástupce šéfredaktora
Mgr. Sadílková	členka výboru Sekce nutričních terapeutů České asociace sester (ČAS) předsedkyně Sekce nutričních terapeutů České obezitologické společnosti ČLS JEP členka – Česká diabetologická společnost ČLS JEP	
dr. Sucharda	vědecký sekretář České obezitologické společnosti ČLS JEP člen správní rady Českého institutu metabolického syndromu, o.p.s. člen správní rady NF pro výzkum, prevenci a léčbu obezity člen Nutri-Score platformy	Vedoucí redaktor Časopisu lékařů českých
prof. Svačina	Předseda ČLS JEP člen revizní komise Internistické společnosti ČLS JEP člen výboru České společnosti zdravotnické informatiky a vědeckých informací člen vědecké rady 1. LF UK člen vědecké rady ČLK člen předsednictva OS ČLK Praha 2 člen správní rady NF prof. Charvát garant studijního oboru Nutriční specialista 1. LF UK předseda oborové rady doktorského studia Biomedicínská informatika a člen rady Biofyzika předseda vědecké rady MZ ČR	Diabetology news – předseda redakční rady Časopis lékařů českých – předseda redakční rady Vnitřní lékařství Elektronická univerzita EUNI a EUNI DIASPECIAL Svět praktické medicíny – předseda redakční rady
dr. Šatný	Young Ambassador EAPC (European Association of Preventive Cardiology)	
prof. Škrha	člen Kolegia děkana 1. LF UK 1. místopředseda předsednictva ČLS JEP člen výboru České diabetologické společnosti člen výboru České internistické společnosti sekretář Akreditačních komisí MZ ČR předseda Vzdělávací rady MZ ČR zástupce ČLS JEP v European Union of Medical Specialists (Brusel) předseda Správní rady Nadačního fondu Univerzity Karlovy člen Akademického senátu 1. LF UK člen Oborové rady pro diabetologii ČLK člen Správní rady NF prof. Charvát člen výboru studijní skupiny Diabetes – Cardiovascular Diseases při EASD zástupce 1. LF UK v Koordinační radě (KOR) pro specializační vzdělávání na LF	člen redakční rady časopisu Diabetologie, metabolismus, endokrinologie, výživa člen redakční rady časopisu Vnitřní lékařství
dr. Škrha	člen – EASD (European Association for the Study of Diabetes) Study Group on Reactive Metabolites in Diabetes člen EFIM (European Federation of Internal Medicine): Critical Appraisal of Guidelines in Internal Medicine Working Group; Telemedicine, Innovative Technologies and Digital Health Working Group člen IFCC (International Federation of Clinical Chemistry and Laboratory Medicine): Education in the Use of Biomarkers in Diabetes Working Group	
dr. Šoupal	Vědecký sekretář České diabetologické společnosti ČLS JEP člen komise MZ pro kategorizaci a úhradovou regulaci zdravotnických prostředků	Člen redakční rady Svět praktické medicíny
dr. Štěpánková	členka výboru a sekretář Společnosti pro léčbu závislosti na tabáku členka předsednictva OS ČLK Praha 2 členka výboru GNTH	
prim. doc. Štulc	člen výboru České společnosti pro aterosklerózu	

Členství a funkce pracovníků kliniky v odborných a akademických orgánech a v redakčních radách

Pracovník	funkce	členství v redakčních radách
Bc. Tvrdíková	členka výboru České asociace sester – interní sekce	
Dr. Valeriánová	členka výboru České asociace akutní kardiologie	
prof. Vrablík	předseda výboru České společnosti pro aterosklerózu předseda výboru České asociace preventivní kardiologie ČKS předseda výboru International Atherosclerosis Society – Federation for Europe člen správní rady Českého institutu metabolického syndromu, o.p.s. člen výboru České internistické společnosti člen Educational Committee, European Atherosclerosis Society člen oborové rady doktorského studijního programu Lékařská psychologie a psychopatologie; člen oborové rady Preventivní medicína, člen oborové rady Nutriční a metabolické vědy člen Nadační rady NF Pro Vaše srdce člen mezinárodního řídicího výboru R3i	člen redakční rady: • Medicína pro praxi • REMEDIA • CMP Journal • Journal of Atherosclerosis and Dyslipidemia • Archives of Medical Science – Atherosclerotic Diseases • Svět praktické medicíny • Current Atherosclerosis Reports – Section Editor Člen užší redakční rady Vnitřní lékařství šéfredaktor Hypertenze a kardiovaskulární prevence šéfredaktor Athero Review
prof. Widimský	předseda České společnosti pro hypertenzi 1. místopředseda České internistické společnosti člen atestační komise – obor vnitřní lékařství secretary of working group of Endocrine Hypertension of European Society of Hypertension čestný člen České kardiologické společnosti a Slovenské společnosti pro hypertenzi vedoucí projektu SVV III. interní kliniky (doktorandské studium) člen Rady Vysokých škol	Šéfredaktor časopisu Hypertenze a kardiovaskulární prevence člen redakčních rad: Blood pressure, Cor et Vasa, Vnitřní lékařství, Farmakologie
prof. Zelinka	člen výboru České společnosti pro hypertenzi člen výboru České endokrinologické společnosti ČLS JEP	člen redakční rady: Hypertenze a kardiovaskulární prevence Endocrine Oncology and Metabolism
doc. Zikán	člen výboru Společnosti pro metabolická onemocnění skeletu	člen redakční rady Clinical Osteology
doc. Zlatohlávek	proděkan pro doktorská studia garant studijního oboru Nutriční terapeut 1. LF UK garant oboru Nutriční a metabolické vědy člen výboru České společnosti pro aterosklerózu	člen redakční rady Farmakoterapeutické revue
dr. Zvolská	členka výboru Společnosti pro léčbu závislosti na tabáku	

Publikační činnost kliniky v roce 2022

Druh dokumentu	Počet záznamů
Článek v časopisu s IF	60
Článek v časopisu bez IF	139
Knihy	13
Kapitola v knize	6
Příspěvek v konferenčním sborníku	10
Jiný výsledek	2
Celkem	230

ČLÁNEK V ČASOPISU s IF - 60

1. BĚLOHLÁVEK, Jan - ŠMALCOVÁ, Jana - ROB, Daniel - FRANEK, Ondřej - ŠMÍD, Ondřej - POKORNA, Milana - HORÁK, Jan - MRÁZEK, Vratislav - KOVÁRNÍK, Tomáš - ZEMÁNEK, David - KRÁL, Aleš - HAVRÁNEK, Štěpán - KAVÁLKOVÁ, Petra - KOMPONENTOVA, Lucie - TOMKOVA, Helena - MEJSTRIK, Alan - VALASEK, Jaroslav - PERAN, David - PEKARA, Jaroslav - RULÍŠEK, Jan - BALÍK, Martin - HUPTYCH, Michal - JARKOVSKY, Jiri - MALÍK, Jan - **VALERIÁNOVÁ, Anna** - MLEJNSKÝ, František - KOLOUCH, Petr - HAVRÁNKOVÁ, Petra - ROMPORTL, Dan - KOMÁREK, Arnošt - LINHART, Aleš. Effect of Intra-arrest Transport, Extracorporeal Cardiopulmonary Resuscitation, and Immediate Invasive Assessment and Treatment on Functional Neurologic Outcome in Refractory Out-of-Hospital Cardiac Arrest: A Randomized Clinical Trial. *JAMA: The Journal of the American Medical Association*. 2022, **327**(8), 737-747. ISSN 0098-7484. DOI: [10.1001/jama.2022.1025](https://doi.org/10.1001/jama.2022.1025) IF = 157.375 (2021)
2. WOLRAB, Denise - JIRÁSKO, Robert - CÍFKOVÁ, Eva - HÖRING, Marcus - MEI, Ding - CHOCHOLOUŠKOVÁ, Michaela - PETERKA, Ondřej - IDKOWIAK, Jakub - HRNČIAROVÁ, Tereza - KUCHAR, Ladislav - AHREND, Robert - BRUMAROVÁ, Radana - FRIEDECKÝ, David - VIVO-TRUYOLS, Gabriel - ŠKRHA, Pavel - **ŠKRHA, Jan** - KUČERA, Radek - MELICHAR, Bohuslav - LIEBISCH, Gerhard - BURKHARDT, Ralph - WENK, Markus R. - CAZENAVE-GASSIOT, Amaury - KARÁSEK, Petr - NOVOTNÝ, Ivo - GREPLOVÁ, Kristína - HRSTKA, Roman - HOLČAPEK, Michal. Lipidomic profiling of human serum enables detection of pancreatic cancer. *Nature Communications [online]*. 2022, **13**(1), 124. ISSN 2041-1723. DOI: [10.1038/s41467-021-27765-9](https://doi.org/10.1038/s41467-021-27765-9) IF = 17.694 (2021)
3. D'ADDIO, Francesca - MAESTRONI, Anna - ASSI, Emma - BEN NASR, Moufida - AMABILE, Giovanni - USUELLI, Vera - LORETELLI, Cristian - BERTUZZI, Federico - ANTONIOLI, Barbara -

- CARDARELLI, Francesco - EL ESSAWY, Basset - SOLINI, Anna - GERLING, Ivan C. - BIANCHI, Cristina - BECCHI, Gabriella - MAZZUCHELLI, Serena - CORRADI, Domenico - FADINI, Gian Paolo - FOSCHI, Diego - MARKMANN, James F. - ORSI, Emanuela - **ŠKRHA JR., Jan** - CAMBONI, Maria Gabriella - ABDI, Reza - SHAPIRO, A. M. James - FOLLI, Franco - LUDVIGSSON, Johnny - DEL PRATO, Stefano - ZUCCOTTI, Gianvincenzo - FIORINA, Paolo. The IGFBP3/TMEM219 pathway regulates beta cell homeostasis. *Nature Communications [online]*. 2022, **13**(1), 684. ISSN 2041-1723. DOI: [10.1038/s41467-022-28360-2](https://doi.org/10.1038/s41467-022-28360-2) IF = 17.694 (2021)
4. LŐRINCZ, Balázs - JURY, Elizabeth C. - **VRABLÍK, Michal** - RAMANATHAN, Murali - UHER, Tomáš. The role of cholesterol metabolism in multiple sclerosis: From molecular pathophysiology to radiological and clinical disease activity. *Autoimmunity Reviews*. 2022, **21**(6), 103088. ISSN 1568-9972. DOI: [10.1016/j.autrev.2022.103088](https://doi.org/10.1016/j.autrev.2022.103088) IF = 17.390 (2021)
5. GINSBERG, Henry N. - HOUNSLOW, Neil J. - SENKO, Yusuke - SUGANAMI, Hideki - BOGDANSKI, Pawel - **ČEŠKA, Richard** - KALINA, Akos - LIBIS, Roman A. - SUPRYADKINA, Tatiana V. - HOVINGH, G. Kees. Efficacy and Safety of K-877 (Pemafibrate), a Selective PPAR α Modulator, in European Patients on Statin Therapy. *Diabetes Care*. 2022, **45**(4), 898-908. ISSN 0149-5992. DOI: [10.2337/dc21-1288](https://doi.org/10.2337/dc21-1288) IF = 17.155 (2021)
6. ROLLEFSTAD, Silvia - IKDAHL, Eirik - WIBETOE, Grunde - SEXTON, Joe - CROWSON, Cynthia S. - VAN RIEL, Piet - KITAS, George D. - GRAHAM, Ian - DAHLQVIST, Solbritt Rantapaa - KARPOUZAS, George - MYASOEDOVA, Elena - GONZALEZ-GAY, Miguel A. - SFIKAKIS, Petros P. - TEKTONIDOU, Maria G. - LAZARINI, Argyro - VASSILOPOULOS, Dimitrios - KURIYA, Bindee - HITCHON, Carol A. - STOENOIU, Maria Simona - DUREZ, Patrick - PASCUAL-RAMOS, Virginia - GALARZA-DELGADO, Dionicio Angel - FAGGIANO, Pompilio - MISRA, Durga Prasanna - BORG, Andrew - MU, Rong - MIRRAKHIMOV, Erkin M. - GHETA, Diane - MYASOEDOVA, Svetlana - KROUGLY, Lev - POPKOVA, Tatiana - TUCHYNOVA, Alena - TOMČÍK, Michal - **VRABLÍK, Michal** - **LAŠTŮVKA, Jiří** - HORÁK, Pavel - MEDKOVÁ, Helena - SEMB, Anne Grete. An international audit of the management of dyslipidaemia and hypertension in patients with rheumatoid arthritis: results from 19 countries. *European Heart Journal: Cardiovascular Pharmacotherapy*. 2022, **8**(6), 539-548. ISSN 2055-6837. DOI: [10.1093/ehjcvp/pvab052](https://doi.org/10.1093/ehjcvp/pvab052) IF = 11.177 (2021)
7. ROSSI, Gian Paolo - CRIMI, Filippo - ROSSITTO, Giacomo - AMAR, Laurence - AZIZI, Michel - RIESTER, Anna - REINCKE, Martin - DEGENHART, Christoph - **WIDIMSKÝ, Jiří** - NARUSE, Mitsuhide - DEINUM, Jaap - KOOL, Leo Schultze - KOCJAN, Tomaz - NEGRO, Aurelio - ROSSI, Ermanno - KLINE, Gregory - TANABE, Akiyo - SATOH, Fumitoshi - RUMP, Lars Christian - VONEND, Oliver - WILLENBERG, Holger S. - FULLER, Peter J. - YANG, Jun - CHEE, Nicholas Yong Nian - MAGILL, Steven B. - SHAFIGULLINA, Zulfiya - QUINKLER, Marcus - OLIVERAS, Anna - WU, Vin Cent - **KRÁTKÁ, Zuzana** - BARBIERO, Giulio - BATTISTEL, Michele - SECCIA, Teresa Maria. Feasibility of Imaging-Guided Adrenalectomy in Young Patients With Primary Aldosteronism. *Hypertension*. 2022, **79**(1), 187-195. ISSN 0194-911X. DOI: [10.1161/HYPERTENSIONAHA.121.18284](https://doi.org/10.1161/HYPERTENSIONAHA.121.18284) IF = 9.897 (2021)
8. **PRÁZNÝ, Martin** - SUPLOTOVA, Lyudmila - GUMPRECHT, Janusz - KAMENOV, Zdravko - FULOP, Tibor - MEDVEDCHIKOV, Alexey - ROSENZWEIG, Doron - ALEKSANDRIC, Milos. Real-world characteristics, modern antidiabetic treatment patterns, and comorbidities of patients with type 2 diabetes in central and Eastern Europe: retrospective cross-sectional and longitudinal evaluations in the CORDIALLY (R) study. *Cardiovascular Diabetology*. 2022, **21**(1), 203. ISSN 1475-2840. DOI: [10.1186/s12933-022-01631-4](https://doi.org/10.1186/s12933-022-01631-4) IF = 8.949 (2021)
9. ROSSI, Gian Paolo - ROSSITTO, Giacomo - AMAR, Laurence - AZIZI, Michel - RIESTER, Anna - REINCKE, Martin - DEGENHART, Christoph - **WIDIMSKÝ, Jiří** - NARUSE, Mitsuhide - DEINUM, Jaap - KOOL, Leo Schultze - KOCJAN, Tomaz - NEGRO, Aurelio - ROSSI, Ermanno - KLINE, Gregory - TANABE, Akiyo - SATOH, Fumitoshi - RUMP, Lars Christian - VONEND, Oliver - WILLENBERG, Holger S. - FULLER, Peter J. - YANG, Jun - CHEE, Nicholas Yong Nian - MARGILL, Steven B. - SHAFIGULLINA, Zulfiya - QUINKLER, Marcus - OLIVERAS, Anna - LEE, Bo-Ching - WU, Vin Cent - **KRÁTKÁ, Zuzana** - SECCIA, Teresa M. - LENZINI, Livia. Drug-resistant hypertension in primary aldosteronism patients undergoing adrenal vein sampling: the AVIS-2-RH study. *European Journal of Preventive Cardiology*. 2022, **29**(2), e85-e93. ISSN 2047-4873. DOI: [10.1093/eurjpc/zwaa108](https://doi.org/10.1093/eurjpc/zwaa108) IF = 8.526 (2021)
10. **RADOVNICKÁ, Lucie** - **HÁSKOVÁ, Aneta** - **DO, Quoc Dat** - **HOROVÁ, Eva** - **NAVRÁTILOVÁ, Vendula** - **MIKEŠ, Ondřej** - CIHLÁŘ, David - PARKIN, Christopher G. - GRUNBERGER, George - **PRÁZNÝ, Martin** - **ŠOUPAL, Jan**. Lower Glycated Hemoglobin with Real-Time Continuous Glucose Monitoring Than with Intermittently Scanned Continuous Glucose Monitoring After 1 Year: The CORRIDA LIFE Study. *Diabetes Technology & Therapeutics*. 2022, **24**(12), 859-867. ISSN 1520-9156. DOI: [10.1089/dia.2022.0152](https://doi.org/10.1089/dia.2022.0152) IF = 7.337 (2021)
11. BRETSCHNEIDER, Maxi Pia - KLÁSEK, Jan - KARBANOVÁ, Martina - TIMPEL, Patrick - HERRMANN, Sandra - SCHWARZ, Peter E. H.. Impact of a Digital Lifestyle Intervention on Diabetes Self-Management: A Pilot Study. *Nutrients [online]*. 2022, **14**(9), 1810. ISSN 2072-6643. DOI: [10.3390/nu14091810](https://doi.org/10.3390/nu14091810) IF = 6.706 (2021)
12. MORAVCOVA, Katarina - KARBANOVÁ, Martina - BRETSCHNEIDER, Maxi Pia - SOVOVA, Marketa - OZANA, Jaromir - SOVOVA, Eliska. Comparing Digital Therapeutic Intervention with an Intensive Obesity Management Program: Randomized Controlled Trial. *Nutrients [online]*. 2022, **14**(10), 2005. ISSN 2072-6643. DOI: [10.3390/nu14102005](https://doi.org/10.3390/nu14102005) IF = 6.706 (2021)
13. BOLANOWSKI, Marek - ADNAN, Zaina - DOKNIC, Mirjana - GUK, Mykola - **HÁNA, Václav** - ILOVAYSKAYA, Irena - KASTELAN, Darko - KOCJAN, Tomaz - KUZMA, Martin - NURBEKOVA, Akmaral - POIANA, Catalina - SZUCS, Nikolette - VANDEVA, Silvia - GOMEZ, Roy - PAIDAC, Sorin - SIMONEAU, Damien - SHIMON, Ilan. Acromegaly: Clinical Care in Central and Eastern Europe, Israel, and Kazakhstan. *Frontiers in Endocrinology*. 2022, **13**(February), 816426. ISSN 1664-2392. DOI: [10.3389/fendo.2022.816426](https://doi.org/10.3389/fendo.2022.816426) IF = 6.055 (2021)
14. **DUBSKÝ, Michal** - HUSÁKOVÁ, Jitka - BEM, Robert - JIRKOVSKA, Alexandra - NEMCOVA, Andrea - FEJFAROVA, Vladimira - SUTORIS, Karol - KAHLE, Michal - JUDE, Edward B.. Comparison of the impact of autologous cell therapy and conservative standard treatment on tissue oxygen supply and course of the diabetic foot in patients with chronic limb-threatening ischemia: A randomized controlled trial. *Frontiers in Endocrinology*. 2022, **13**(August), 888809. ISSN 1664-2392. DOI: [10.3389/fendo.2022.888809](https://doi.org/10.3389/fendo.2022.888809) IF = 6.055 (2021)
15. **ALTSCHMIEDOVÁ, Tereza** - **TODOROVÁ, Veronika** - **ŠNEJDRLOVÁ, Michaela** - **ŠATNÝ, Martin** - **ČEŠKA, Richard**

- PCSK9 Inhibitors in Real-world Practice: Analysis of Data from 314 Patients and 2 Years of Experience in a Center of Preventive Cardiology. *Current Atherosclerosis Reports*. 2022, **24**(5), 357-363. ISSN 1523-3804. DOI: [10.1007/s11883-022-01008-8](https://doi.org/10.1007/s11883-022-01008-8) IF = 5.967 (2021)
16. **MALÍK, Jan** - NOVAKOVA, L. - **VALERIÁNOVÁ, Anna** - **CHYTILOVÁ, Eva** - **LEJSEK, Václav** - **BURÝŠKOVÁ SALAJOVÁ, Kristína** - LAMBERT, Lukáš - GRUS, Tomáš - POŘÍZKA, Michal - MICHÁLEK, Pavel. Wall Shear Stress Alteration: a Local Risk Factor of Atherosclerosis. *Current Atherosclerosis Reports*. 2022, **24**(3), 143-151. ISSN 1523-3804. DOI: [10.1007/s11883-022-00993-0](https://doi.org/10.1007/s11883-022-00993-0) IF = 5.967 (2021)
17. **VRABLÍK, Michal** - CORSINI, Alberto - **TŮMOVÁ, Eva**. Beta-blockers for Atherosclerosis Prevention: a Missed Opportunity?. *Current Atherosclerosis Reports*. 2022, **24**(3), 161-169. ISSN 1523-3804. DOI: [10.1007/s11883-022-00983-2](https://doi.org/10.1007/s11883-022-00983-2) IF = 5.967 (2021)
18. CÍFKOVÁ, Renata - BRUTHANS, Jan - STRILCHUK, Larysa - WOHLFAHRT, Peter - KRAJCOVIECHOVA, Alena - ŠULC, Pavel - JOZIFOVA, Marie - EREMIÁŠOVÁ, Lenka - PUDIL, Jan - LINHART, Aleš - **WIDIMSKÝ, Jiří** - FILIPOVSKÝ, Jan - MAYER, Otto - SKODOVA, Zdenka - LANSKA, Vera. Longitudinal trends in blood pressure, prevalence, awareness, treatment, and control of hypertension in the Czech population. Are there any sex differences?. *Frontiers in Cardiovascular Medicine [online]*. 2022, **9**(November), 1033606. ISSN 2297-055X. DOI: [10.3389/fcvm.2022.1033606](https://doi.org/10.3389/fcvm.2022.1033606) IF = 5.848 (2021)
19. ORESKÁ, Sabína - ŠTORKÁNOVÁ, Hana - KUDLIČKA, Jaroslav - TUKA, Vladimír - **MIKEŠ, Ondřej** - **KRUPIČKOVÁ, Zdislava** - **ŠATNÝ, Martin** - **CHYTILOVÁ, Eva** - **KVASNIČKA, Jan** - ŠPIRITOVÍČ, Maja - HEŘMÁNKOVÁ, Barbora - ČESÁK, Petr - RYBAR, Marian - PAVELKA, Karel - ŠENOLT, Ladislav - MANN, Heřman - VENCOVSKÝ, Jiří - **VRABLÍK, Michal** - TOMČÍK, Michal. Cardiovascular Risk in Myositis Patients Compared to the General Population: Preliminary Data From a Single-Center Cross-Sectional Study. *Frontiers in Medicine [online]*. 2022, **9**(May), 861419. ISSN 2296-858X. DOI: [10.3389/fmed.2022.861419](https://doi.org/10.3389/fmed.2022.861419) IF = 5.058 (2021)
20. ŠIMJÁK, Patrik - **KREJČÍ, Hana** - HORNOVÁ, Markéta - MRÁZ, Miloš - PAŘÍZEK, Antonín - **KRŠEK, Michal** - HALUZÍK, Martin - **ANDERLOVÁ, Kateřina**. Establishing the Optimal Time for Induction of Labor in Women with Diet-Controlled Gestational Diabetes Mellitus: A Single-Center Observational Study. *Journal of Clinical Medicine*. 2022, **11**(21), 6410. ISSN 2077-0383. DOI: [10.3390/jcm11216410](https://doi.org/10.3390/jcm11216410) IF = 4.964 (2021)
21. SKALICKÁ, Pavlína - JEDLIČKOVÁ, Jana - **HOŘÍNEK, Aleš** - TRKOVÁ, Marie - DAVIDSON, Alice E. - STEPHEN, J. Tuft - ĎUDÁKOVÁ, Ľubica - LIŠKOVÁ, Petra. Snail Track Lesion with Flat Keratometry in Anterior Segment Dysgenesis Caused by a Novel FOXC1 Variant. *Journal of Clinical Medicine [online]*. 2022, **11**(17), 5166. ISSN 2077-0383. DOI: [10.3390/jcm11175166](https://doi.org/10.3390/jcm11175166) IF = 4.964 (2021)
22. **TODOROVOVÁ, Veronika** - **ALTSCHMIEDOVÁ, Tereza** - **VRABLÍK, Michal** - **ČEŠKA, Richard**. Familial Hypercholesterolemia: Real-World Data of 1236 Patients Attending a Czech Lipid Clinic. A Retrospective Analysis of Experience in More than 50 years. Part I: Genetics and Biochemical Parameters. *Frontiers in Genetics*. 2022, **13**(February), 849008. ISSN 1664-8021. DOI: [10.3389/fgene.2022.849008](https://doi.org/10.3389/fgene.2022.849008) IF = 4.772 (2021)
23. **ALTSCHMIEDOVÁ, Tereza** - **TODOROVOVÁ, Veronika** - **VRABLÍK, Michal** - **ČEŠKA, Richard**. Familial Hypercholesterolemia: Real-World Data of 1236 Patients Attending a Czech Lipid Clinic. A Retrospective Analysis of Experience in More than 50 years. Part II. Clinical Characteristics. *Frontiers in Genetics*. 2022, **13**(March), 849267. ISSN 1664-8021. DOI: [10.3389/fgene.2022.849267](https://doi.org/10.3389/fgene.2022.849267) IF = 4.772 (2021)
24. **KLÍMOVÁ, Judita** - MRÁZ, Miloš - KRATOCHVÍLOVÁ, Helena - LACINOVÁ, Zdeňka - NOVÁK, Květoslav - MICHALSKÝ, David - **KVASNIČKA, Jan** - **HOLAJ, Robert** - HALUZÍKOVÁ, Denisa - PETRÁKOVÁ DOLEŽALOVÁ, Radka - **ZÍTEK, Matěj** - **KRÁTKÁ, Zuzana** - **TODOROVOVÁ, Veronika** - **WIDIMSKÝ, Jiří** - HALUZÍK, Martin - **ZELINKA, Tomáš** - **PETRÁK, Ondřej**. Gene Profile of Adipose Tissue of Patients with Pheochromocytoma/Paraganglioma. *Biomedicines [online]*. 2022, **10**(3), 586. ISSN 2227-9059. DOI: [10.3390/biomedicines10030586](https://doi.org/10.3390/biomedicines10030586) IF = 4.757 (2021)
25. **PETRÁK, Ondřej** - HALUZÍKOVÁ, Denisa - **KLÍMOVÁ, Judita** - **ZÍTEK, Matěj** - **HOLAJ, Robert** - MICHALSKÝ, David - NOVÁK, Květoslav - PETRÁKOVÁ DOLEŽALOVÁ, Radka - **KVASNIČKA, Jan** - **NIKRYNOVÁ NGUYEN, Thi Minh Phuong** - **KRÁTKÁ, Zuzana** - **MATOULEK, Martin** - **WIDIMSKÝ, Jiří** - **ZELINKA, Tomáš**. Hypermetabolism and Substrate Utilization Rates in Pheochromocytoma and Functional Paraganglioma. *Biomedicines [online]*. 2022, **10**(8), 1980. ISSN 2227-9059. DOI: [10.3390/biomedicines10081980](https://doi.org/10.3390/biomedicines10081980) IF = 4.757 (2021)
26. **VALERIÁNOVÁ, Anna** - MLČEK, Mikuláš - GRUS, Tomáš - **MALÍK, Jan** - KITTNAR, Otomar. New Porcine Model of Arteriovenous Fistula Documents Increased Coronary Blood Flow at the Cost of Brain Perfusion. *Frontiers in Physiology [online]*. 2022, **13**(April), 881658. ISSN 1664-042X. DOI: [10.3389/fphys.2022.881658](https://doi.org/10.3389/fphys.2022.881658) IF = 4.755 (2021)
27. PAVLICEK, Jan - SOUČEK, Ondřej - VRTEL, Radek - KLASKOVA, Eva - **HÁNA, Václav** - STARÁ, Veronika - ADAMOVA, Katerina - FÜRST, Tomas - **HÁNA, Václav** - KAPRALOVA, Sabina - PROCHAZKA, Martin - ŠNAJDEROVÁ, Marta - TOMASKOVA, Hana - TŮDÖS, Zbynek - VRBICKA, Dita - VRTEL, Petr - ZAPLETALOVA, Jirina - TAUBER, Zdenek - LEBL, Jan. Karyotyping of Lymphocytes and Epithelial Cells of Distinct Embryonic Origin Does Not Help to Predict the Turner Syndrome Features. *Hormone Research in Paediatrics*. 2022, **95**(5), 465-475. ISSN 1663-2818. DOI: [10.1159/000525823](https://doi.org/10.1159/000525823) IF = 4.275 (2021)
28. **DUBSKÝ, Michal** - FEJFAROVÁ, Vladimíra - BEM, Robert - JUDE, Edward B.. Pain Management in Older Adults with Chronic Wounds. *Drugs and Aging*. 2022, **39**(8), 619-629. ISSN 1170-229X. DOI: [10.1007/s40266-022-00963-w](https://doi.org/10.1007/s40266-022-00963-w) IF = 4.271 (2021)
29. RIEGEL, Karel Dobroslav - **KONEČNÁ, Judita** - **MATOULEK, Martin** - ROŠOVA, Livia. Implementation of the DSM-5 and ICD-11 Dimensional Models of Maladaptive Personality Traits Into Pre-bariatric Assessment. *Frontiers in Psychology [online]*. 2022, **12**(January), 814421. ISSN 1664-1078. DOI: [10.3389/fpsyg.2021.814421](https://doi.org/10.3389/fpsyg.2021.814421) IF = 4.232 (2021)
30. DLOUHA, Dana - VYMETALOVA, Jevgenija - NOVAKOVA, Sarka - HUCKOVA, Pavlina - LANSKA, Vera - **HUBÁČEK, Jaroslav**. Posttransplant Complications and Genetic Loci Involved in Telomere Maintenance in Heart Transplant Patients. *Genes*. 2022, **13**(10), 1855. ISSN 2073-4425. DOI: [10.3390/genes13101855](https://doi.org/10.3390/genes13101855) IF = 4.141 (2021)

31. **JISKRA, Jan** - HORÁČEK, Jiří - ŠPITÁLNÍKOVÁ, Sylvie - **PALEČEK, Jan** - LÍMANOVÁ, Zdeňka - **KRÁTKÝ, Jan** - SPRINGER, Drahomíra - **ŽABKOVÁ, Kristýna** - **VÍTKOVÁ, Hana**. Thyroid nodules and thyroid cancer in women with positive thyroid screening in pregnancy: a double-centric, retrospective, cohort study. *European Thyroid Journal*. 2022, **11**(2), e210011. ISSN 2235-0640. DOI: [10.1530/ETJ-21-0011](https://doi.org/10.1530/ETJ-21-0011) IF = 4.084 (2021)
32. HUSÁKOVÁ, Jitka - BEM, R - FEJFAROVÁ, Vladimíra - JIRKOVSKA, A - WOSKOVA, V - JAROŠIKOVÁ, Radka - LOVASOVA, V - JUDE, E B - **DUBSKÝ, Michal**. Factors Influencing the Risk of Major Amputation in Patients with Diabetic Foot Ulcers Treated by Autologous Cell Therapy. *Journal of Diabetes Research*. 2022, **2022**(April), 3954740. ISSN 2314-6745. DOI: [10.1155/2022/3954740](https://doi.org/10.1155/2022/3954740) IF = 4.061 (2021)
33. TOROPOV, Andrey A. - TOROPOVA, Alla P. - ACHARY, P. Ganga Raju - **RAŠKOVÁ, Mária** - **RAŠKA, Ivan**. The searching for agents for Alzheimer's disease treatment via the system of self-consistent models. *Toxicology Mechanisms and Methods*. 2022, **32**(7), 549-557. ISSN 1537-6516. DOI: [10.1080/15376516.2022.2053918](https://doi.org/10.1080/15376516.2022.2053918) IF = 4.019 (2021)
34. RIZVI, Ali A. - LINHART, Aleš - **VRABLÍK, Michal** - LIBEROPOULOS, Evangelos - RIZZO, Manfredi. Safety and benefit of incretin-based therapies in patients with type 2 diabetes: learnings and reflections. *Expert Opinion on Drug Safety*. 2022, **21**(3), 291-293. ISSN 1474-0338. DOI: [10.1080/14740338.2022.2043848](https://doi.org/10.1080/14740338.2022.2043848) IF = 4.011 (2021)
35. KAUSHIK, Sumit - **MAJTAN, Bohumil** - **HOLAJ, Robert** - BARUČIČ, Denis - **KOLOŠOVÁ, Barbora** - **WIDIMSKÝ, Jiří** - KYBIC, Jan. The Effect of Primary Aldosteronism on Carotid Artery Texture in Ultrasound Images. *Diagnostics [online]*. 2022, **12**(12), 3206. ISSN 2075-4418. DOI: [10.3390/diagnostics12123206](https://doi.org/10.3390/diagnostics12123206) IF = 3.992 (2021)
36. MALLIOS, Alexandros - **MALÍK, Jan** - JENNINGS, William C. Endovascular Arteriovenous Fistula Creation-Review of Current Experience. *Diagnostics*. 2022, **12**(10), 2447. ISSN 2075-4418. DOI: [10.3390/diagnostics12102447](https://doi.org/10.3390/diagnostics12102447) IF = 3.992 (2021)
37. **MALÍK, Jan** - DE BONT, Cora - **VALERIANOVÁ, Anna** - **KRUPIČKOVÁ, Zdislava** - NOVAKOVA, Ludmila. Arteriovenous Hemodialysis Access Stenosis Diagnosed by Duplex Doppler Ultrasonography: A Review. *Diagnostics [online]*. 2022, **12**(8), 1979. ISSN 2075-4418. DOI: [10.3390/diagnostics12081979](https://doi.org/10.3390/diagnostics12081979) IF = 3.992 (2021)
38. **KOLOŠOVÁ, Barbora** - WALDAUF, Petr - WICHTERLE, Dan - **KVASNIČKA, Jan** - **ZELINKA, Tomáš** - **PETRÁK, Ondřej** - **KRÁTKÁ, Zuzana** - FOREJTOVÁ, Lubomíra - KAVÁN, Jan - **WIDIMSKÝ, Jiří** - **HOLAJ, Robert**. Validation of Existing Clinical Prediction Tools for Primary Aldosteronism Subtyping. *Diagnostics*. 2022, **12**(11), 2806. ISSN 2075-4418. DOI: [10.3390/diagnostics12112806](https://doi.org/10.3390/diagnostics12112806) IF = 3.992 (2021)
39. **HOLAJ, Robert** - WALDAUF, Petr - WICHTERLE, Dan - **KVASNIČKA, Jan** - **ZELINKA, Tomáš** - **PETRÁK, Ondřej** - **KRÁTKÁ, Zuzana** - FOREJTOVÁ, Lubomíra - KAVÁN, Jan - **WIDIMSKÝ, Jiří**. Adrenal Venous Sampling Could Be Omitted before Surgery in Patients with Conn's Adenoma Confirmed by Computed Tomography and Higher Normal Aldosterone Concentration after Saline Infusion Test. *Diagnostics [online]*. 2022, **12**(7), 1718. ISSN 2075-4418. DOI: [10.3390/diagnostics12071718](https://doi.org/10.3390/diagnostics12071718) IF = 3.992 (2021)
40. VALLEJO-VAZ, Antonio J. - BRAY, Sarah - VILLA, Guillermo - BRANDTS, Julia - KIRU, Gaia - MURPHY, Jennifer - BANACH, Maciej - DE SERVI, Stefano - GAITA, Dan - GOUNIBERTHOLD, Ioanna - HOVINGH, G. Kees - JOZWIAK, Jacek J. - JUKEMA, J. Wouter - KISS, Robert Gabor - KOWNATOR, Serge - IVERSEN, Helle K. - MAHER, Vincent - MASANA, Luis - PARKHOMENKO, Alexander - PEETERS, Andre - CLIFFORD, Piers - RASLOVA, Katarina - SIOSTRZONEK, Peter - ROMEO, Stefano - TOUSOULIS, Dimitrios - VLACHOPOULOS, Charalambos - **VRABLÍK, Michal** - CATAPANO, Alberico L. - POULTER, Neil R. - RAY, Kausik K.. Implications of ACC/AHA Versus ESC/EAS LDL-C Recommendations for Residual Risk Reduction in ASCVD: A Simulation Study From DA VINCI. *Cardiovascular Drugs and Therapy*. 2022, **AHEAD OF PRINT**. ISSN 0920-3206. DOI: [10.1007/s10557-022-07343-x](https://doi.org/10.1007/s10557-022-07343-x) IF = 3.947 (2021)
41. AHMED, W. U. R. - BHATIA, S. - MCLEAN, K. A. - KHAW, R. - BAKER, D. - KAMARAJAH, S. K. - BELL, S. - NEPOGODIEV, D. - HARRISON, E. M. - GLASBEY, J. C. - ŽEBRÁK, Radim - **KOLOŠOVÁ, Barbora** - SOBOTKOVÁ, K. - CHA, S. - ŠUTA KIMLE, Katarina - JIRÁNKOVÁ, K. - BUJDA, Michele - PAČLÍK, Aleš - CHRZ, Kristian - ANTONOVÁ, Tatiana - CHODORA, Sebastien - HOUDEK, Ondřej - NOVICKÝ, Richard - SKALICKÝ, Adam - PÖS, Matúš - ADEL, A. - SOTONA, Otakar - BARTOŠ, Michael - AMJAD, Talal - MALÝ, Ondřej - BEREK, Samuel - HANUŠOVÁ, Marie - HURNÝ, Marek - ÖRHALMI, Julius et al.. Validation of the OAKS prognostic model for acute kidney injury after gastrointestinal surgery. *BJS open*. 2022, **6**(1), zrab150. ISSN 2474-9842. DOI: [10.1093/bjsopen/zrab150](https://doi.org/10.1093/bjsopen/zrab150) IF = 3.875 (2021)
42. **CIBULKOVÁ, Natálie** - DAŠOVÁ, Klára - MAŠKOVÁ, Kateřina - BUSCH, Andrew - KOBESOVÁ, Alena - VAŘEKOVÁ, Jitka - HAŠPICOVÁ, Marcela - **MATOULEK, Martin**. Bariatric surgery and exercise: A pilot study on postural stability in obese individuals. *PLoS One*. 2022, **17**(1), e0262651. ISSN 1932-6203. DOI: [10.1371/journal.pone.0262651](https://doi.org/10.1371/journal.pone.0262651) IF = 3.752 (2021)
43. JUDE, Edward B. - MALECKI, Maciej T. - GOMEZ HUELGAS, Ricardo - **PRÁZNÝ, Martin** - SNOEK, Frank - TANKOVA, Tsvetalina - GIUGLIANO, Dario - KHUNTI, Kamlesh. Expert Panel Guidance and Narrative Review of Treatment Simplification of Complex Insulin Regimens to Improve Outcomes in Type 2 Diabetes. *Diabetes Therapy*. 2022, **13**(4), 619-634. ISSN 1869-6953. DOI: [10.1007/s13300-022-01222-2](https://doi.org/10.1007/s13300-022-01222-2) IF = 3.605 (2021)
44. GUJA, Cristian - GIORGINO, Francesco - BLONDE, Lawrence - ALI, Amar - **PRÁZNÝ, Martin** - MEIER, Juris J. - SOUHAMI, Elisabeth - LUBWAMA, Robert - JI, Chen - ROSENSTOCK, Julio. Concomitant iGlarLixi and Sodium-Glucose Co-transporter-2 Inhibitor Therapy in Adults with Type 2 Diabetes: LixiLan-G Trial and Real-World Evidence Results. *Diabetes Therapy*. 2022, **13**(1), 205-215. ISSN 1869-6953. DOI: [10.1007/s13300-021-01180-1](https://doi.org/10.1007/s13300-021-01180-1) IF = 3.605 (2021)
45. HRABÁK, Pavel - **ŠOUPAL, Jan** - KALOUSOVÁ, Marta - KRECHLER, Tomáš - VOČKA, Michal - HANUŠ, Tomáš - PETRUŽELKA, Luboš - **SVACINA, Štěpán** - ŽÁK, Aleš - ZIMA, Tomáš. Novel biochemical markers for non-invasive detection of pancreatic cancer. *Neoplasma*. 2022, **69**(2), 474-483. ISSN 0028-2685. DOI: [10.4149/neo_2022_210730N1075](https://doi.org/10.4149/neo_2022_210730N1075) IF = 3.409 (2021)

46. LOVÁSOVÁ, Veronika - BEM, Robert - CHLUPÁČ, Jaroslav - **DUBSKÝ, Michal** - HUSÁKOVÁ, Jitka - NEMCOVA, Andrea - FRO-
NĚK, Jiří. Animal experimental models of ischemic wounds -
A review of literature. *Wound Repair and Regeneration*. 2022,
30(2), 268-281. ISSN 1067-1927. DOI: [10.1111/wrr.12996](https://doi.org/10.1111/wrr.12996)
IF = 3.401 (2021)
47. **JISKRA, Jan** - **PALEČEK, Jan** - ATTANASIO, Roberto - HEGE-
DUS, Laszlo - NAGY, Endre V. - PAPINI, Enrico - PERROS,
Petros - NEGRO, Roberto - **KRŠEK, Michal**. Use of thyroid
hormones in hypothyroid and euthyroid patients: a 2020
THESIS questionnaire survey of members of the Czech Soci-
ety of Endocrinology. *BMC Endocrine Disorders*. 2022, **22**(1),
117. ISSN 1472-6823. DOI: [10.1186/s12902-022-01027-1](https://doi.org/10.1186/s12902-022-01027-1)
IF = 3.263 (2021)
48. **ŠKRHA JR., Jan** - **HOROVÁ, Eva** - **ŠOUPAL, Jan** - **VALERI-
ÁNOVÁ, Anna** - **MALÍK, Jan** - **PRÁZNÝ, Martin** - ZIMA, Tomáš
- KALOUSOVÁ, Marta - **ŠKRHA, Jan**. Skin autofluorescence
corresponds to microvascular reactivity in diabetes mellitus.
Journal of Diabetes and its Complications. 2022, **36**(7), 108206.
ISSN 1056-8727. DOI: [10.1016/j.jdiacomp.2022.108206](https://doi.org/10.1016/j.jdiacomp.2022.108206)
IF = 3.219 (2021)
49. LI, Jinshuo - PARROTT, Steve - KEDING, Ada - DOGAR, Oma-
ra - GABE, Rhian - MARSHALL, Anna-Marie - HUQUE, Ruma-
na - BARUA, Deepa - FATIMA, Razia - KHAN, Amina - ZAHID,
Raana - MANSOOR, Sonia - KOTZ, Daniel - BOECKMANN,
Melanie - ELSEY, Helen - **KRÁLÍKOVÁ, Eva** - READSHAW,
Anne - SHEIKH, Aziz - SIDDIQI, Kamran. Cost-utility of cy-
tisine for smoking cessation over and above behavioural
support in people with newly diagnosed pulmonary tu-
berculosis: an economic evaluation of a multicentre rand-
omised controlled trial. *BMJ Open*. 2022, **12**(8), e049644.
ISSN 2044-6055. DOI: [10.1136/bmjopen-2021-049644](https://doi.org/10.1136/bmjopen-2021-049644)
IF = 3.007 (2021)
50. OSMANČÍK, Pavel - HAVRÁNEK, Štěpán - BULKOVÁ, Ve-
ronika - CHOVANČÍK, Jan - ROUBÍČEK, Tomáš - HEŘMAN,
Dalibor - ČARNÁ, Zuzana - TUKA, Vladimír - **MATOULEK,
Martin** - FIALA, Martin - JIRAVSKÝ, Otakar - ŠTRÉGL
HRUŠKOVÁ, Sylvie - LATIŇÁK, Adam - KOTRYOVÁ, Jiřina -
JARKOVSKÝ, Jiří. Catheter ablation versus antiarrhythmic
drugs with risk factor modification for treatment of atrial
fibrillation: a protocol of a randomised controlled trial
(PRAGUE-25 trial). *BMJ Open [online]*. 2022, **12**(6), e056522.
ISSN 2044-6055. DOI: [10.1136/bmjopen-2021-056522](https://doi.org/10.1136/bmjopen-2021-056522)
IF = 3.007 (2021)
51. **ZELINKA, Tomáš** - **PETRÁK, Ondřej** - WALDAUF, Petr - **ZÍ-
TEK, Matěj** - **HOLAJ, Robert** - FOREJTOVÁ, Lubomíra - MI-
CHALSKÝ, David - NOVÁK, Květoslav - DUŠKOVÁ, Jaroslava
- SPRINGER, Drahomíra - **WIDIMSKÝ, Jiří**. Postoperative
adrenal insufficiency in Conn's syndrome-does it occur
frequently?. *Journal of Human Hypertension*. 2022, **36**(6),
510-516. ISSN 0950-9240. DOI: [10.1038/s41371-021-00618-0](https://doi.org/10.1038/s41371-021-00618-0)
IF = 2.877 (2021)
52. CAMPBELL, Norm R. C. - WHELTON, Paul K. - ORIAS, Marcelo -
WAINFORD, Richard D. - CAPPUCIO, Francesco P. - IDE, Nico-
le - NEAL, Bruce - COHN, Jennifer - COBB, Laura K. - WEBSTER,
Jacqui - TRIEU, Kathy - HE, Feng J. - MCLEAN, Rachael M. -
BLANCO-METZLER, Adriana - WOODWARD, Mark - KHAN, Na-
dia - KOKUBO, Yoshihiro - NEDERVEEN, Leo - ARCAND, JoAnne
- MACGREGOR, Graham A. - OWOLABI, Mayowa O. - LISHENG,
Liu - PARATI, Gianfranco - LACKLAND, Daniel T. - CHARCHAR,
Fadi J. - WILLIAMS, Bryan - TOMASZEWSKI, Maciej - ROMERO,
Cesar A. - CHAMPAGNE, Beatriz - L'ABBE, Mary R. - WEBER, Mi-
chael A. - SCHLAICH, Markus P. - FOGO, Agnes - FEIGIN, Valery
L. - AKINYEMI, Rufus - INSERRA, Felipe - MENON, Bindu - SI-
MAS, Marcia - NEVES, Mario Fritsch - HRISTOVA, Krassimira
- PULLEN, Carolyn - PANDEYA, Sanjay - GE, Junbo - JALIL, Jor-
ge E. - WANG, Ji-Guang - **WIDIMSKÝ, Jiří** - KREUTZ, Reinhold
- WENZEL, Ulrich - STOWASSER, Michael - ARANGO, Manuel
- PROTOGEROU, Athanasios - GKALIAGKOUSI, Eugenia -
FUCHS, Flavio Danni - PATIL, Mansi - CHAN, Andy Wai-Kwong
- NEMCSIK, Janos - TSUYUKI, Ross T. - NARASINGAN, Sanjeevi
Nathamuni - SARRAFZADEGAN, Nizal - RAMOS, Maria Eu-
genia - YEO, Natalie - RAKUGI, Hiromi - RAMIREZ, Agustin J. -
ALVAREZ, Guillermo - BERBARI, Adel - KIM, Cho-il - IHM, Sang-
Hyun - CHIA, Yook-Chin - UNURJARGAL, Tsolmon - PARK, Hye
Kyung - WAHAB, Kolawole - MCGUIRE, Helen - DASHDORJ,
Naranjargal J. - ISHAQ, Mohammed - ONA, Deborah Ignacia
D. - MERCADO-ASIS, Leilani B. - PREJBISZ, Aleksander - LE-
ENAERTS, Marianne - SIMAO, Carla - PINTO, Fernando - AL-
MUSTAFA, Bader Ali - SPAAK, Jonas - FARSKY, Stefan - LOVIC,
Dragan - ZHANG, Xin-Hua. 2022 World Hypertension League,
Resolve To Save Lives and International Society of Hyper-
tension dietary sodium (salt) global call to action. *Journal
of Human Hypertension*. 2022, **AHEAD OF PRINT**(2022 May
17). ISSN 0950-9240. DOI: [10.1038/s41371-022-00690-0](https://doi.org/10.1038/s41371-022-00690-0)
IF = 2.877 (2021)
53. CATAPANO, Alberto L. - **VRABLÍK, Michal** - KARPOV, Yuri
- BERTHOU, Baptiste - LOY, Megan - BACCARA-DINET, Ma-
rie. A Phase 3 Randomized Controlled Trial to Evaluate Effi-
cacy and Safety of New-Formulation Zenon (Rosuvastatin/
Ezetimibe Fixed-Dose Combination) in Primary Hypercho-
lesterolemia Inadequately Controlled by Statins. *Journal of
Cardiovascular Pharmacology and Therapeutics*. 2022, **27**(Jan-
Dec). ISSN 1074-2484. DOI: [10.1177/10742484221138284](https://doi.org/10.1177/10742484221138284)
IF = 2.807 (2021)
54. ZÁVESKÝ, Luděk - JANDÁKOVÁ, Eva - WEINBERGER, Vít - MI-
NÁŘ, Luboš - HANŽÍKOVÁ, Veronika - DUŠKOVÁ, Daniela
- FARIDOVÁ, Adéla - TURÝNA, Radovan - SLANAŘ, Ondřej -
HOŘÍNEK, Aleš - KOHOUTOVÁ, Milada. Small non-coding
RNA profiling in breast cancer: plasma U6 snRNA, miR-451a
and miR-548b-5p as novel diagnostic and prognostic bi-
omarkers. *Molecular Biology Reports*. 2022, **49**(3), 1955-
1971. ISSN 0301-4851. DOI: [10.1007/s11033-021-07010-8](https://doi.org/10.1007/s11033-021-07010-8)
IF = 2.742 (2021)
55. **MALÍK, Jan** - **VALERIÁNOVÁ, Anna** - PEŠIČKOVÁ, Satu -
HRUŠKOVÁ, Zdenka - BEDNÁŘOVÁ, Vladimíra - MICHÁLEK,
Pavel - POLAKOVIČ, Vladimír - TESAŘ, Vladimír. Czecking heart
failure in patients with advanced chronic kidney disease
(Czech HF-CKD): Study protocol. *The Journal of Vascular
Access*. 2022, **AHEAD OF PRINT**, 11297298221099843.
ISSN 1129-7298. DOI: [10.1177/11297298221099843](https://doi.org/10.1177/11297298221099843)
IF = 2.326 (2021)
56. **ANDERLOVÁ, Kateřina** - CINKAJZLOVÁ, Anna - ŠIMJÁK,
Patrik - KLOUČKOVÁ, Jana - KRATOCHVÍLOVÁ, Helena -
LACINOVÁ, Zdeňka - TOUŠKOVÁ, Věra - **KREJČÍ, Hana**
- MRÁZ, Miloš - PAŘÍZEK, Antonín - HALUZÍK, Martin -
KRŠEK, Michal. Association between gestational di-
abetes mellitus and bioavailability of insulin-like growth
factors and role of their binding proteins. *Growth Hor-
mone and IGF Research*. 2022, **67**(December), 101511.
ISSN 1096-6374. DOI: [10.1016/j.ghir.2022.101511](https://doi.org/10.1016/j.ghir.2022.101511)
IF = 2.125 (2021)
57. HUSÁKOVÁ, Jitka - BEM, Robert - JIRKOVSKA, Alexandra -
NEMCOVA, Andrea - FEJFAROVA, Vladimira - SUTORIS, Karol -
KAHLE, Michal - JUDE, Edward B. - **DUBSKÝ, Michal**. Compari-
son of Three Methods for Preparation of Autologous Cells
for Use in Cell Therapy of Chronic Limb-Threatening Ischemia
in People with Diabetes. *International Journal of Lower Extre-
mity Wounds*. 2022, **AHEAD OF PRINT**, 15347346221095954.
ISSN 1534-7346. DOI: [10.1177/15347346221095954](https://doi.org/10.1177/15347346221095954)
IF = 1.922 (2021)

58. **NIKRYNOVÁ NGUYEN, Thi Minh Phuong** - ŠTRAUCH, Branišlav - **PETRÁK, Ondřej** - **KRÁTKÁ, Zuzana** - **HOLAJ, Robert** - KURCOVÁ, Ivana - MAREŠOVÁ, Věra - PILKOVÁ, Alena - HARTINGER, Jan - WALDAUF, Petr - **ZELINKA, Tomáš** - **WIDIMSKÝ, Jiří**. Adherence and blood pressure control in patients with primary aldosteronism. *Blood Pressure*. 2022, **31**(1), 58-63. ISSN 0803-7051. DOI: [10.1080/08037051.2022.2061416](https://doi.org/10.1080/08037051.2022.2061416) IF = 1.771 (2021)
59. VRTEL, Petr - VRTEL, Radek - KLASKOVA, Eva - VRBICKA, Dita - ADAMOVA, Katerina - PAVLICEK, Jan - **HÁNA, Václav** - **HÁNA, Václav** - SOUČEK, Ondřej - STARÁ, Veronika - LEBL, Jan - ŠNAJDEROVÁ, Marta - ZAPLETALOVA, Jirina - FURST, Tomas - KAPRALOVA, Sabina - TAUBER, Zdenek - KREJCI-RIKOVA, Eva - ROUTILOVA, Marketa - STELLMACHOVA, Julia - VODICKA, Radek - PROCHAZKA, Martin. Haplotype analysis of the X chromosome in patients with Turner syndrome in order to verify the possible effect of imprinting on selected symptoms. *Biomedical Papers*. 2022, **166**(1), 63-67. ISSN 1213-8118. DOI: [10.5507/bp.2020.060](https://doi.org/10.5507/bp.2020.060) IF = 1.648 (2021)
60. PILKOVÁ, Alena - ŠÍMA, Martin - HARTINGER, Jan - **NIKRYNOVÁ NGUYEN, Thi Minh Phuong** - MAREŠOVÁ, Věra - KURCOVÁ, Ivana - SLANAŘ, Ondřej - **WIDIMSKÝ, Jiří**. Novel approach to adherence assessment based on parent drug and metabolite pharmacokinetics: pilot study with spironolactone. *Biomedical Papers*. 2022, **AHEAD OF PRINT**. ISSN 1213-8118. DOI: [10.5507/bp.2022.048](https://doi.org/10.5507/bp.2022.048) IF = 1.648 (2021)
8. **JANOTA, Tomáš**. Méně obvyklé projevy akutního infarktu myokardu. *Medicína po promoci*. 2022, **23**(4), 278-280. ISSN 1212-9445.
9. **VACLOVÁ, Martina** - **VRABLÍK, Michal**. Pilotní projekt screeningu familiární hypercholesterolemie v českých porodnicích. *Gynekologie a porodnictví*. 2022, **6**(1), 5-8. ISSN 2533-4689.
10. **WIDIMSKÝ, Jiří**. Nová doporučení diagnostických a léčebných postupů u arteriální hypertenze České společnosti pro hypertenzi 2022: stručný komentář. *Hypertenze a kardiiovaskulární prevence*. 2022, **12**(2), 75-75. ISSN 1805-4129.
11. **PETRÁK, Ondřej**. Nefarmakologická léčba hypertenze: stručný přehled. *Hypertenze a kardiiovaskulární prevence*. 2022, **12**(2), 93-95. ISSN 1805-4129.
12. **PŠENIČKA, Otakar** - **KŘÍŽOVÁ, Jarmila**. Syndrom post-intenzivní péče (PICS) a diabetes. *Aktuální medicína*. 2022, **2022**(1), 57-60. ISSN 2570-7418.
13. **KRÁTKÝ, Jan**. Tyreoidální dysfunkce a diabetes. *Aktuální medicína*. 2022, **2022**(1), 43-45. ISSN 2570-7418.
14. **ZLATOHLÁVEK, Lukáš**. Moderní nefarmakologická i farmakologická intervence při diabetické dyslipidemii. *Aktuální medicína*. 2022, **2022**(1), 34-38. ISSN 2570-7418.
15. **SVÁČINA, Štěpán**. Endokrinopatie a obezita. *Medicína pro praxi*. 2022, **19**(5), 324-326. ISSN 1214-8687. DOI: [10.36290/med.2022.049](https://doi.org/10.36290/med.2022.049)

ČLÁNEK V ČASOPISU bez IF - 139

1. **ZELINKA, Tomáš**. Incidentalom nadledviny. *Vnitřní lékařství*. 2022, **68**(3), E22-E25. ISSN 0042-773X. DOI: [10.36290/vnl.2022.043](https://doi.org/10.36290/vnl.2022.043)
2. **PEJŠOVÁ, Hana** - **ZLATOHLÁVEK, Lukáš**. Efektivita lázeňské léčby dětské obezity II.. *Výživa a potraviny*. 2022, **77**(4), 2-6. ISSN 1211-846X.
3. **HOROVÁ, Eva** - BREBURDOVÁ, Martina - FEJFAROVÁ, Vladimíra - PLACHÝ, Lukáš - SOCHOROVÁ, Klára - TUKA, Vladimír - ZEMANOVÁ, Jitka - **PRÁZNÝ, Martin**. Doporučení pro fyzickou aktivitu u diabetes mellitus České diabetologické společnosti ČLS JEP. *Diabetologie, metabolismus, endokrinologie, výživa*. 2022, **25**(3), 87-108. ISSN 1211-9326.
4. **ŠKRHA, Jan**. Rizikové faktory těžkého průběhu covid-19 související s diabetem 2. typu. *Výhledy a výzvy diabetologie*. 2022, **7**(1), 7-8. ISSN 2533-4417.
5. **ŠATNÝ, Martin** - **ALTSCHMIEDOVÁ, Tereza** - **TODOROVÁ, Veronika** - KYSELÁK, Ondřej - SOŠKA, Vladimír - **VRABLÍK, Michal**. Familiární dysbetalipoproteinemie: známá neznámá. *AtheroReview*. 2022, **7**(1), 26-30. ISSN 2464-6555.
6. **ŠATNÝ, Martin** - **ALTSCHMIEDOVÁ, Tereza** - **TODOROVÁ, Veronika** - KYSELÁK, Ondřej - SOŠKA, Vladimír - **VRABLÍK, Michal**. Charakteristika české kohorty pacientů s familiární dysbetalipoproteinemií a zhodnocení užitečnosti diagnostických algoritmů v klinické praxi. *AtheroReview*. 2022, **7**(2), 93-101. ISSN 2464-6555.
7. **ZIKÁN, Vít**. Farmakologická léčba osteoporózy ve vysokém věku. *Geriatry a gerontologie*. 2022, **11**(1), 15-24. ISSN 1805-4684.
16. **ZIKÁN, Vít**. Osteoporóza u mladých dospělých osob. *Clinical Osteology*. 2022, **27**(4), 135-146. ISSN 2571-1326.
17. **KREJČÍ, Hana**. Zkušenosti s využitím inzulínových pump s hybridní uzavřenou smyčkou u těhotných s diabetem 1. typu. *Česká diabetologie*. 2022, **5**(4), 11-13. ISSN 2571-0133.
18. **VRABLÍK, Michal**. Betablokátory a ateroskleróza. *Profi medicína*. 2022, **7**(speciál Kardiabetes), 5-8. ISSN 2571-2527.
19. **SVÁČINA, Štěpán**. Inkretinová analoga v léčbě obezity v současnosti. *Aktuální medicína*. 2022, **2022**(2), 37-40. ISSN 2570-7418.
20. **SVÁČINA, Štěpán**. Léčba obézního diabetika. *Profi medicína*. 2022, **7**(10), 10-11. ISSN 2571-2527.
21. **PRÁZNÝ, Martin**. SGLT-2 inhibitory a jejich uplatnění v praxi - update 2022. *Vnitřní lékařství*. 2022, **68**(2), 96-103. ISSN 0042-773X. DOI: [10.36290/vnl.2022.019](https://doi.org/10.36290/vnl.2022.019)
22. **ŠKRHA JR., Jan**. Co čekat od silnějšího dulaglutidu?. *Vnitřní lékařství*. 2022, **68**(2), 124-126. ISSN 0042-773X. DOI: [10.36290/vnl.2022.023](https://doi.org/10.36290/vnl.2022.023)
23. **DUBSKÝ, Michal**. Prevence a léčba syndromu diabetické nohy. *Farmakoterapeutická revue*. 2022, **7**(1), 69-73. ISSN 2533-6878.
24. **ŠKRHA JR., Jan** - **HOROVÁ, Eva**. Management diabetu v průběhu hospitalizace. *Farmakoterapeutická revue*. 2022, **7**(1), 74-78. ISSN 2533-6878.
25. **BROULÍK, Petr** - KOČÍ, Karolina. Význam suplementace vitamínem D v léčbě a prevenci osteoporózy. *Farmakoterapeutická revue*. 2022, **7**(2), 181-185. ISSN 2533-6878.

26. **HRADEC, Jaromír.** Deset nejdůležitějších událostí v kardiologii v roce 2021 podle Johna Mandroly. *Remedia*. 2022, **32**(2), 127-130. ISSN 0862-8947.
27. **PEJŠOVÁ, Hana.** Efektivita lázeňské léčby dětské obezity I. *Výživa a potraviny*. 2022, **77**(3), 10-13. ISSN 1211-846X.
28. FILIPOVÁ, Lenka - **ZIKÁN, Vít** - **KRŠEK, Michal** - NETUKA, David - MICHAL, Michael - LAZÚROVÁ, Ivica. Tumor induced osteomalacia - A long way toward correct diagnosis and management. *Bone Reports [online]*. 2022, **16**(June), 101180. ISSN 2352-1872. DOI: [10.1016/j.bonr.2022.101180](https://doi.org/10.1016/j.bonr.2022.101180)
29. **FLEKAČ, Milan.** Time in range: nový parametr v diabetologii. *Vnitřní lékařství*. 2022, **68**(5), 315-323. ISSN 0042-773X. DOI: [10.36290/VNL.2022.066](https://doi.org/10.36290/VNL.2022.066)
30. **WIDIMSKÝ, Jiří.** Potenciální problémy antihypertenzní léčby starších osob. *Farmakoterapeutická revue*. 2022, **7**(4), 339-340. ISSN 2533-6878.
31. **ZLATOHLÁVEK, Lukáš.** Adekvátní léčba hlavních rizikových faktorů aterosklerózy v ambulantní praxi - zaměřeno na fixní kombinace. *Farmakoterapeutická revue*. 2022, **7**(4), 363-370. ISSN 2533-6878.
32. **TŮMOVÁ, Eva.** Hypolipidemická léčba - zaostřeno na fixní kombinace. *Farmakoterapeutická revue*. 2022, **7**(4), 371-377. ISSN 2533-6878.
33. **ČEŠKA, Richard.** Riziko gestačního diabetu je ovlivněno hladinou vitamínu B12 a kyseliny listové. *Výhledy a výzvy diabetologie*. 2022, **7**(1), 8-10. ISSN 2533-4417.
34. **SVAČINA, Štěpán.** Inkretinová analoga v léčbě obezity v současnosti. *Svět praktické medicíny*. 2022, **3**(3), 40-44. ISSN 2694-8516.
35. **WIDIMSKÝ, Jiří.** Léčba hypertenze starších osob a její úskalí. *Vnitřní lékařství*. 2022, **68**(7), 461-464. ISSN 0042-773X. DOI: [10.36290/vnl.2022.097](https://doi.org/10.36290/vnl.2022.097)
36. **HUBÁČEK, Jaroslav.** Rizikové faktory, jejich celoživotní expozice a trajektorie - nový směr v odhadu rizika ASKVO. *AtheroReview*. 2022, **7**(2), 71-75. ISSN 2464-6555.
37. **WIDIMSKÝ, Jiří.** Fixní kombinace telmisartan/indapamid: klinické zkušenosti. *Hypertenze a kardiovaskulární prevence*. 2022, **12**(1), 55-57. ISSN 1805-4129.
38. **KRÁLÍKOVÁ, Eva.** Onkologický pacient a kouření: jak se ptát, motivovat a pomoci přestat. *Podpůrná léčba*. 2022, **4**(1), 29-31. ISSN 2571-2438.
39. **FLEKAČ, Milan.** Spolupráce diabetologa, kardiologa a nefrologa v péči o diabetického pacienta s kardiovaskulárním a renálním onemocněním. *Diabetology News*. 2022, **13**(1), 5-9. ISSN 1804-1647.
40. **VRABLÍK, Michal.** Hypolipidemická léčba u pacientů s chronickým onemocněním ledvin. *Postgraduální nefrologie*. 2022, **20**(3), 7-9. ISSN 1214-178X.
41. **KRÁTKÝ, Jan.** Levotyroxin. *Vnitřní lékařství*. 2022, **68**(1), 68-73. ISSN 0042-773X. DOI: [10.36290/vnl.2022.010](https://doi.org/10.36290/vnl.2022.010)
42. **KRŠEK, Michal.** Incidentalomy hypofýzy. *Vnitřní lékařství*. 2022, **68**(2), 127-130. ISSN 0042-773X. DOI: [10.36290/vnl.2022.024](https://doi.org/10.36290/vnl.2022.024)
43. **PETRÁK, Ondřej.** Postavení nebivololu v léčbě kardiovaskulárních onemocnění. *Farmakoterapie*. 2022, **18**(1), 99-105. ISSN 1801-1209.
44. **TŮMOVÁ, Eva.** Léčba dyslipidemie u diabetiků 2. typu. *Farmakoterapeutická revue*. 2022, **7**(1), 91-97. ISSN 2533-6878.
45. HOMOLOVÁ, Jitka - **SVAČINA, Štěpán.** Dulaglutid v léčbě obézních diabetiků 2. typu. *Svět praktické medicíny*. 2022, **3**(1), 61-64. ISSN 2694-8516.
46. **ANDERLOVÁ, Kateřina** - **KREJČÍ, Hana** - HALUZÍK, Martin - **KRŠEK, Michal** - PAŘÍZEK, Antonín - ŠIMJÁK, Patrik. Screening diabetu po porodu u žen s anamnézou GDM. *Diabetologie, metabolismus, endokrinologie, výživa*. 2022, **25**(1), 13-18. ISSN 1211-9326.
47. **SADÍLKOVÁ, Aneta** - **ČMERDOVÁ, Kristýna.** Nutriční péče o bariatrické pacienty. *Časopis lékařů českých*. 2022, **161**(3-4), 114-117. ISSN 0008-7335.
48. **VRABLÍK, Michal** - BLAHA, Vladimír - CÍFKOVÁ, Renata - FREIBERGER, Tomáš - KARÁSEK, David - KRAML, Pavel - PÍTHA, Jan - ROSOLOVÁ, Hana - SOŠKA, Vladimír - **ŠTULC, Tomáš** - URBANOVÁ, Zuzana. Stanovisko ČSAT ke Konsenzu EAS 2021: Lipoproteiny bohaté na triglyceridy a jejich remnantní částice - přehled metabolismu, role při aterosklerotickém kardiovaskulárním onemocnění a nové terapeutické strategie. *AtheroReview*. 2022, **7**(3), 131-140. ISSN 2464-6555.
49. **JISKRA, Jan.** Incidentalomy štítné žlázy. *Vnitřní lékařství*. 2022, **68**(7), 465-474. ISSN 0042-773X. DOI: [10.36290/vnl.2022.098](https://doi.org/10.36290/vnl.2022.098)
50. **ŠNEJDRLOVÁ, Michaela.** Zahájení léčby arteriální hypertenze. *Acta Medicinæ*. 2022, **11**(15), 16-19. ISSN 1805-398X.
51. **SUCHARDA, Petr** - **SVAČINA, Štěpán.** 125 let od narození profesora Josefa Charváta. *Časopis lékařů českých*. 2022, **161**(5), 183-184. ISSN 0008-7335.
52. **NIKRÝNOVÁ NGUYEN, Thi Minh Phuong.** Chlortalidon v léčbě arteriální hypertenze u pacientů s pokročilou chronickou renální insuficiencí: studie CLICK. *Hypertenze a kardiovaskulární prevence*. 2022, **12**(1), 58-61. ISSN 1805-4129.
53. **PŠENIČKA, Otakar** - **KŘÍŽOVÁ, Jarmila.** Diferenciální diagnostika hyponatremie a hypernatremie. *Vnitřní lékařství*. 2022, **68**(8), E23-E28. ISSN 0042-773X. DOI: [10.36290/vnl.2022.118](https://doi.org/10.36290/vnl.2022.118)
54. **ČEŠKA, Richard** - KVAPIL, Milan - LUKÁŠ, Milan. Vitamin B12 - proč, kdy a jak?. *Súčasná klinická prax*. 2022, **2022**(1), 11-16. ISSN 1214-7036.
55. **SVAČINA, Štěpán.** Léčba diabetu 2. typu fixní kombinací metformin/vildagliptin. *Svět praktické medicíny*. 2022, **3**(4), 54-57. ISSN 2694-8516.
56. **ŠKRHA, Jan.** Vliv prevence rozvoje diabetu u osob s prediabetem a genetického rizika ICHS na kardiometabolické rizikové faktory. *Výhledy a výzvy diabetologie*. 2022, **7**(Supplementum, duben 2022), 4-5. ISSN 2533-4417.
57. **ŠKRHA JR., Jan.** Co nového přináší ADA standardy péče o pacienty s diabetem z roku 2022?. *Vnitřní lékařství*. 2022, **68**(2), 85-88. ISSN 0042-773X. DOI: [10.36290/vnl.2022.017](https://doi.org/10.36290/vnl.2022.017)
58. ŠIMÁK, Radek - GOJDA, Jan - **KRŠEK, Michal.** Účinky růstového hormonu ve vztahu k ductálnímu adenokarcinomu pankreatu. *Diabetologie, metabolismus, endokrinologie, výživa*. 2022, **25**(1), 30-34. ISSN 1211-9326.

59. **GRAUOVÁ, Barbora.** Úloha venofarmak v komplexní terapii těžké formy chronické žilní insuficience. *Farmakoterapeutická revue.* 2022, **7**(1), 124-126. ISSN 2533-6878.
60. MÁLEK, Filip - VESELÝ, Jiří - PUDIL, Radek - ŠPINAR, Jindřich - MÁLEK, Ivan - ŠPINAROVÁ, Lenka - OŠTÁDAL, Petr - BĚLOHLÁVEK, Jan - VÍTOVEC, Jiří - KREJČÍ, Jan - **HRADEC, Jaromír.** Souhrn Doporučených postupů Evropské kardiologické společnosti pro diagnostiku a léčbu srdečního selhání z roku 2021. *Cor et Vasa.* 2022, **64**(2), 121-162. ISSN 0010-8650. DOI: [10.33678/cor.2022.006](https://doi.org/10.33678/cor.2022.006)
61. **SVAČINA, Štěpán.** Komentář k článku Diagnóza prediabetu: prospěšná, nebo problematická?. *Svět praktické medicíny.* 2022, **3**(1), 22-23. ISSN 2694-8516.
62. **SVAČINA, Štěpán.** Diabetes a značení potravin Nutri-Score. *Svět praktické medicíny.* 2022, **3**(1), 83-85. ISSN 2694-8516.
63. **ČEŠKA, Richard.** Co spojuje SGLT2 inhibitory, diabetes mellitus, srdeční selhání a empagliflozin?. *Vnitřní lékařství.* 2022, **68**(3), 195-196. ISSN 0042-773X. DOI: [10.36290/vnl.2022.039](https://doi.org/10.36290/vnl.2022.039)
64. **PRÁZNÝ, Martin.** Komentář ke studii. *Farmakoterapie.* 2022, **18**(4), 538-538. ISSN 1801-1209.
65. MÁLEK, Filip - VESELÝ, Jiří - PUDIL, Radek - ŠPINAR, Jindřich - MÁLEK, Ivan - ŠPINAROVÁ, Lenka - OŠTÁDAL, Petr - BĚLOHLÁVEK, Jan - VÍTOVEC, Jiří - KREJČÍ, Jan - **HRADEC, Jaromír.** Doporučení ESC pro diagnostiku a léčbu akutního a chronického srdečního selhání 2021: Pracovní skupina pro diagnostiku a léčbu akutního a chronického srdečního selhání Evropské kardiologické společnosti (ESC) se zvláštním přispěním Evropské asociace srdečního selhání ESC. *Cor et Vasa.* 2022, **64**(Suppl. 3), 4-55. ISSN 0010-8650. DOI: [10.33678/cor.2022.058](https://doi.org/10.33678/cor.2022.058)
66. **TŮMOVÁ, Eva** - MAŠKOVÁ, Jana - LAŠTŮVKA, Jiří - **VRABLÍK, Michal.** Výsledky neinterventního hodnocení z reálné praxe (EZRA): fixní kombinace rosuvastatinu s ezetimibem u pacientů s primární hypercholesterolemií. *AtheroReview.* 2022, **7**(1), 39-45. ISSN 2464-6555.
67. **TŮMOVÁ, Eva.** Rešerše zajímavých článků ze zahraniční literatury. *AtheroReview.* 2022, **7**(1), 54-56. ISSN 2464-6555.
68. **KŘÍŽOVÁ, Jarmila** - **PŠENIČKA, Otakar.** Kdy, proč, a jaký sipping může onkolog předepsat?. *Podpurná léčba.* 2022, **4**(2), 5-8. ISSN 2571-2438.
69. **TŮMOVÁ, Eva.** Dyslipidemie a arteriální hypertenze: kdy zahájit intervenci v primární prevenci, využití cévního věku. *Medicína pro praxi.* 2022, **19**(5), 327-333. ISSN 1214-8687. DOI: [10.36290/med.2022.050](https://doi.org/10.36290/med.2022.050)
70. **ČEŠKA, Richard.** Prodloužené sledování pacientů ze studie HOPE-3 dokládá přetrvávající kardiovaskulární přínos rosuvastatinu i po ukončení studie. *Výhledy a výzvy diabetologie.* 2022, **7**(Supplementum, duben 2022), 6-7. ISSN 2533-4417.
71. **HOLAJ, Robert.** Fibrilace síní, současné farmakologické postupy. *Profi medicína.* 2022, **7**(4), 16-19. ISSN 2571-2527.
72. OŠTÁDAL, Petr - TÁBORSKÝ, Miloš - LINHART, Aleš - **VRABLÍK, Michal** - **ČEŠKA, Richard** - CÍFKOVÁ, Renata - **KRÁLÍKOVÁ, Eva** - ADÁMKOVÁ, Věra - **PRÁZNÝ, Martin** - JOJKO, Zorjan. Stručný souhrn doporučení pro dlouhodobou péči o nemocné po infarktu myokardu 2022. *Cor et Vasa.* 2022, **64**(Suppl. 1), 7-23. ISSN 0010-8650. DOI: [10.33678/cor.2021.140](https://doi.org/10.33678/cor.2021.140)
73. **ŠKRHA, Jan.** Covid-19 a diabetes mellitus. *Farmakoterapeutická revue.* 2022, **7**(1), 105-112. ISSN 2533-6878.
74. MAŇÁKOVÁ, Tatjana - HOJNÝ, Jan - SEDLÁŘ, Martin - VOČKA, Michal - CHRZ, Kristian - MITÁŠ, Petr - BENEŠ, Jiří - **HOLAJ, Robert.** Epithelioid sarcoma with retained INI1 expression as a cause of a chronic leg ulcer. *SAGE Open Medical Case Reports [online].* 2022, **10**(January). ISSN 2050-313X. DOI: [10.1177/2050313X221106259](https://doi.org/10.1177/2050313X221106259)
75. KAVÁN, Jan - MICHÁLEK, Pavel - PADRTA, Tomáš - LEŠČINSKIJ, Artem - BRUTHANS, Jan - KŘIVÁNEK, Jiří - KRATOCHVILOVÁ, Markéta - VLASÁK, Jiří - **MALÍK, Jan** - POSEJPALOVÁ, Kateřina - BURGETOVÁ, Andrea. Vnitřně-zevní punkce centrální žíly - první zkušenost se systémem Surfacer(R). *Česká radiologie.* 2022, **76**(1), 44-50. ISSN 1210-7883.
76. **KLÍMOVÁ, Judita** - **JEŽKOVÁ, Jana.** Gynekomastie u dospělých. *Diabetologie, metabolismus, endokrinologie, výživa.* 2022, **25**(3), 115-120. ISSN 1211-9326.
77. **PETRÁK, Ondřej.** Léčba hypertenze u pacientů s ischemickou chorobou srdeční – zaměřeno na perindopril a bisoprolol. *Farmakoterapie.* 2022, **18**(4), 552-556. ISSN 1801-1209.
78. **VRABLÍK, Michal** - CÍFKOVÁ, Renata - TUKA, Vladimír - LINHART, Aleš. Doporučený postup Evropské kardiologické společnosti pro prevenci kardiovaskulárních onemocnění v klinické praxi 2021. Souhrn dokumentu připravený Českou kardiologickou společností. *Cor et Vasa.* 2022, **64**(2), 165-211. ISSN 0010-8650. DOI: [10.33678/cor.2022.035](https://doi.org/10.33678/cor.2022.035)
79. VIKLICKÝ, Ondřej - RYŠAVÁ, Romana - TESAŘ, Vladimír - RYCHLÍK, Ivan - **PRÁZNÝ, Martin** - **ČEŠKA, Richard** - HALUZÍK, Martin. Expertní stanovisko ke spolupráci diabetologů a internistů s nefrology v péči o nemocné s chronickým onemocněním ledvin. *Vnitřní lékařství.* 2022, **68**(7), 426-431. ISSN 0042-773X. DOI: [10.36290/vnl.2022.090](https://doi.org/10.36290/vnl.2022.090)
80. **TŮMOVÁ, Eva.** Rešerše zajímavých článků ze zahraniční literatury. *AtheroReview.* 2022, **7**(2), 116-117. ISSN 2464-6555.
81. **ŠKRHA, Jan.** Nikotin a diabetes mellitus. *Acta Medicinæ.* 2022, **11**(1-2), 14-16. ISSN 1805-398X.
82. **ŠKRHA, Jan.** Klasifikace diabetu 2022 - perspektiva moderního přístupu k diabetu. *Acta Medicinæ.* 2022, **11**(15), 26-30. ISSN 1805-398X.
83. **WIDIMSKÝ, Jiří.** Valsartan v monoterapii i kombinační léčbě kardiovaskulárních onemocnění. *Hypertenze a kardiovaskulární prevence.* 2022, **12**(2), 76-78. ISSN 1805-4129.
84. **ZELINKA, Tomáš.** Příznivé účinky fixní kombinace perindopril/indapamid u hypertoniků s obezitou a diabetes mellitus: analýza 4 studií. *Hypertenze a kardiovaskulární prevence.* 2022, **12**(2), 80-83. ISSN 1805-4129.
85. **ŠKRHA, Jan.** Zamyšlení nad pregraduální výukou diabetologie v ČR. *Aktuální medicína.* 2022, **2022**(1), 72-72. ISSN 2570-7418.
86. **ZLATOHLÁVEK, Lukáš.** Statiny a ezetimib při kontrole cholesterolu. *Profi medicína.* 2022, **7**(11), 19-20. ISSN 2571-2527.
87. **SVAČINA, Štěpán.** Novinky v diabetologii leden až duben 2022. *Diabetology News.* 2022, **13**(1), 14-15. ISSN 1804-1647.
88. **KRÁLÍKOVÁ, Eva** - **ZVOLSKÁ, Kamila** - **ŠTĚPÁNKOVÁ, Lenka** - **PÁNKOVÁ, Alexandra.** Doporučení pro léčbu závis-

- losti na tabáku. *Časopis lékařů českých*. 2022, **161**(1), 33-43. ISSN 0008-7335.
89. **FLEKAČ, Milan**. Gliptiny v ordinacích všeobecných praktických lékařů. *Farmakoterapeutická revue*. 2022, **7**(2), 150-154. ISSN 2533-6878.
90. HUSÁKOVÁ, Jitka - SOCHOROVÁ, Klára - FEJFAROVÁ, Vladimíra - **DUBSKÝ, Michal**. Záchyt, vyšetření a terapie sexuálních dysfunkcí u pacientů s diabetem. *Vnitřní lékařství*. 2022, **68**(3), E18-E21. ISSN 0042-773X. DOI: [10.36290/vnl.2022.042](https://doi.org/10.36290/vnl.2022.042)
91. **PETRÁŠEK, Jan**. Ondřej Sláma, Ladislav Kabelka et al.: Paliativní medicína pro praxi. *Cor et Vasa*. 2022, **64**(6), 693-693. ISSN 0010-8650.
92. ŠUMNÍK, Zdeněk - **PRÁZNÝ, Martin** - PELIKÁNOVÁ, Terezie - **ŠKRHA, Jan**. Doporučený postup péče o diabetes 1. typu České diabetologické společnosti ČLS JEP. *Diabetologie, metabolismus, endokrinologie, výživa*. 2022, **25**(2), 47-56. ISSN 1211-9326.
93. **ZELINKA, Tomáš** - CERAL, Jiří - **PETRÁK, Ondřej** - FILIPOVSKÝ, Jan - **WIDIMSKÝ, Jiří**. Jak postupovat při podezření na sekundární arteriální hypertenzi (verze 2022). *Hypertenze a kardiovaskulární prevence*. 2022, **12**(2), 84-92. ISSN 1805-4129.
94. **PETRÁŠEK, Jan**. Martina Freiová: Zázračné medicínské případy. Kuriózní případy lékařů a pacientů. *Cor et Vasa*. 2022, **64**(2), 263-263. ISSN 0010-8650.
95. **PETRÁŠEK, Jan**. Ursula Wilkenshoff, Irmtraut Kruck ve spolupráci s Felixem Mührem-Wilkenshoffem: Příručka echokardiografie. *Cor et Vasa*. 2022, **64**(2), 264-264. ISSN 0010-8650.
96. **TŮMOVÁ, Eva**. Rešerše zajímavých článků ze zahraniční literatury. *AtheroReview*. 2022, **7**(3), 167-168. ISSN 2464-6555.
97. **ZLATOHLÁVEK, Lukáš** - HARTINGER, Jan Miroslav. Baricitinib. *Acta Medicinæ*. 2022, **11**(3), 15-17. ISSN 1805-398X.
98. KOUDELKOVÁ, Marcela - CHLOUPKOVÁ, Renata - KOUŘIL, Jan - NGO, Ondřej - HEJDUK, Karel - DUŠEK, Ladislav - MÁJEK, Ondřej - **JISKRA, Jan** - **LÍMANOVÁ, Zdenka** - SPRINGER, Draho-míra. Pilotní projekt časného záchytu tyreopatií v graviditě. *Acta Medicinæ*. 2022, **11**(5-7), 53-54. ISSN 1805-398X.
99. **ČEŠKA, Richard**. Kobalamin a mortalita pacientů s diabetem 2. typu. *Výhledy a výzvy diabetologie*. 2022, **7**(2), 43-44. ISSN 2533-4417.
100. **KOSÁK, Mikuláš** - **JEŽKOVÁ, Jana**. Diabetes insipidus při ANCA asociované vaskulitidě. *Diabetologie, metabolismus, endokrinologie, výživa*. 2022, **25**(4), 154-156. ISSN 1211-9326.
101. **ZELINKA, Tomáš**. Renální denervace - dočkáme se jejího rutinního použití v léčbě arteriální hypertenze?. *Intervenční a akutní kardiologie*. 2022, **21**(4), 199-200. ISSN 1213-807X.
102. **SUCHARDA, Petr**. Obezita a štítná žláza. *Časopis lékařů českých*. 2022, **161**(5), 194-197. ISSN 0008-7335.
103. **SUCHARDA, Petr**. Tirzepatid – od diabetu k účinné léčbě obezity a významnému snížení kardiovaskulárních rizik. *Hypertenze a kardiovaskulární prevence*. 2022, **12**(2), 113-114. ISSN 1805-4129.
104. **WIDIMSKÝ, Jiří** - FILIPOVSKÝ, Jan - CERAL, Jiří - CÍFKOVÁ, Renata - LINHART, Aleš - **PETRÁK, Ondřej** - ROSOLOVÁ, Hana - MLÍKOVÁ SEIDLEROVÁ, Jitka - SOUČEK, Miroslav - ŠPINAR, Jindřich - TESAŘ, Vladimír - VÍTOVEC, Jiří - **ZELINKA, Tomáš**. Diagnostické a léčebné postupy u arteriální hypertenze – verze 2022. Doporučení České společnosti pro hypertenzi. *Hypertenze a kardiovaskulární prevence*. 2022, **12**(Supplementum), 1-25. ISSN 1805-4129.
105. **ŠNEJDRLOVÁ, Michaela**. Terapie dyslipidemií - osvědčené možnosti léčby i vyhlídky do blízké budoucnosti. *Aktuální medicína*. 2022, **2022**(2), 15-22. ISSN 2570-7418.
106. **PETRÁŠEK, Jan**. Aleš Linhart a kol. Vyšetřovací postupy u kardiovaskulárních onemocnění. *Cor et Vasa*. 2022, **64**(1), 112-112. ISSN 0010-8650.
107. **PETRÁK, Ondřej**. Farmakoterapie arteriální hypertenze u pacientů s diabetes mellitus 2. typu. *Farmakoterapeutická revue*. 2022, **7**(1), 85-90. ISSN 2533-6878.
108. **PRÁZNÝ, Martin**. Hybridní systémy v léčbě a kontrole diabetu v období pandemie. *Svět praktické medicíny*. 2022, **3**(1), 45-47. ISSN 2694-8516.
109. **PETRÁŠEK, Jan**. Jens Niehaus: Sonografie, praktická příručka. *Cor et Vasa*. 2022, **64**(3), 367-367. ISSN 0010-8650.
110. **KRÁLÍKOVÁ, Eva**. Bude Kanada zase první?. *Hygiena*. 2022, **67**(3), 116-117. ISSN 1802-6281. DOI: [10.21101/hygiena.a1816](https://doi.org/10.21101/hygiena.a1816)
111. URBANOVÁ, Zuzana - MALINOVÁ, Věra - FREIBERGER, Tomáš - TICHÝ, Lukáš - **VRABLÍK, Michal**. Deficit lyzozomální kyselý lipázy - diferenciální diagnostika a možnosti léčby v roce 2022. *AtheroReview*. 2022, **7**(2), 67-70. ISSN 2464-6555.
112. **SVAČINA, Štěpán**. Profesor Josef Charvát a informatika. *Časopis lékařů českých*. 2022, **161**(5), 191-193. ISSN 0008-7335.
113. **ŠKRHA, Jan**. Inkretiny (GIP a GLP-1) – aktuální pohled na patofyziologii a klinické perspektivy. *Kazuistiky v diabetologii*. 2022, **20**(online). ISSN 1214-231X.
114. **PETRÁŠEK, Jan**. Martin Polák: Syndromy ve vnitřním lékařství od A do Z. *Cor et Vasa*. 2022, **64**(6), 692-692. ISSN 0010-8650.
115. **VRABLÍK, Michal**. Z komentáře: Doporučené postupy kardiovaskulární prevence Evropské kardiologické společnosti 2021. *Medicína po promoci*. 2022, **23**(1), 45-46. ISSN 1212-9445.
116. **KVASNÍČKA, Jan** - **SUCHARDA, Petr**. Spolek českých lékařů v Praze a jeho činnost v posledních desetiletích. *Časopis lékařů českých*. 2022, **161**(7-8), 332-335. ISSN 0008-7335.
117. **JANOTA, Tomáš**. Použití intravenózních betablokátorů v současné akutní kardiologii. *Intervenční a akutní kardiologie*. 2022, **21**(2), 96-100. ISSN 1213-807X. DOI: [10.36290/ikar.2022.014](https://doi.org/10.36290/ikar.2022.014)
118. **ŠKRHA, Jan**. Diabetes mellitus a pandemie COVID-19. *Svět praktické medicíny*. 2022, **3**(1), 24-29. ISSN 2694-8516.
119. **ŠKRHA JR., Jan**. Ambulantní předoperační příprava diabetika. *Svět praktické medicíny*. 2022, **3**(1), 65-67. ISSN 2694-8516.
120. URBANOVÁ, Kateřina - KAREN, Igor - **SVAČINA, Štěpán** - RYCHNA, Karel - URBÁŠKOVÁ, Michaela. Studie CAPTURE: Prevalence kardiovaskulárních onemocnění u dospělých s diabetem 2. typu v České republice. *Diabetologie, metabolismus, endokrinologie, výživa*. 2022, **25**(1), 7-12. ISSN 1211-9326.

121. **KRÁLÍKOVÁ, Eva.** Další důvod, proč přestat kouřit: životní prostředí. *Hygiena*. 2022, **67**(2), 61-63. ISSN 1802-6281. DOI: [10.21101/hygiena.a1807](https://doi.org/10.21101/hygiena.a1807)
122. **KRÁLÍKOVÁ, Eva.** Cigarety s velmi nízkým obsahem nikotinu: opravdu snižují riziko? *Hygiena*. 2022, **67**(3), 114-115. ISSN 1802-6281. DOI: [10.21101/hygiena.a1815](https://doi.org/10.21101/hygiena.a1815)
123. **PETRÁŠEK, Jan.** Vojtěch Hainer a kolektiv: Základy klinické obezitologie. *Cor et Vasa*. 2022, **64**(4), 487-487. ISSN 0010-8650.
124. **ŠKRHA JR., Jan.** Telemedicine, Innovative Technologies and Digital Health Working Group. *Vnitřní lékařství*. 2022, **68**(7), E36-E36. ISSN 0042-773X.
125. **ŠATNÝ, Martin - TŮMOVÁ, Eva - VRABLÍK, Michal - MAŠKOVÁ, Jana - LAŠTŮVKA, Jiří.** Podrobnější charakteristika pacientů a změny léčby nekontrolované arteriální hypertenze a/nebo dyslipidemie v reálné praxi specialistů: výsledky studie LipitenClicDec 2. *AtheroReview*. 2022, **7**(1), 47-53. ISSN 2464-6555.
126. HALUZÍK, Martin - **VRABLÍK, Michal.** Přínosy léčby agonisty GLP1-receptorů pro pacienty s kardiovaskulárním onemocněním. *AtheroReview*. 2022, **7**(2), 85-90. ISSN 2464-6555.
127. **PETRÁŠEK, Jan.** Zmizelá Praha. Nemocnice a sanatoria. Petr Svobodný. *Cor et Vasa*. 2022, **64**(1), 111-111. ISSN 0010-8650.
128. VIKLICKÝ, Ondřej - RYŠAVÁ, Romana - TESAŘ, Vladimír - RYCHLÍK, Ivan - **PRÁZNÝ, Martin - ČEŠKA, Richard** - HALUZÍK, Martin. Expertní stanovisko ke spolupráci diabetologů a internistů s nefrologií v péči o nemocné s chronickým onemocněním ledvin. *Acta Medicae*. 2022, **11**(14), 50-56. ISSN 1805-398X.
129. **PRÁZNÝ, Martin.** Hybridní uzavřená smyčka v reálné praxi ve 4 věkových skupinách pacientů s diabetem 1. typu. *Výhledy a výzvy diabetologie*. 2022, **7**(2), 45-46. ISSN 2533-4417.
130. **JISKRA, Jan.** Diagnostika a terapie endokrinní orbitopatie – update 2022. *Časopis lékařů českých*. 2022, **161**(5), 198-206. ISSN 0008-7335.
131. VIKLICKÝ, Ondřej - RYŠAVÁ, Romana - TESAŘ, Vladimír - RYCHLÍK, Ivan - **PRÁZNÝ, Martin - ČEŠKA, Richard** - HALUZÍK, Martin. Expertní stanovisko ke spolupráci diabetologů a internistů s nefrologií v péči o nemocné s chronickým onemocněním ledvin. *Aktuality v nefrologii*. 2022, **28**(4), 125-132. ISSN 1210-955X.
132. **KALEDOVÁ, Lucie - MALÍK, Jan.** Cirkulační stres při hemodialýze a jeho dopady na srdce a mozek. *Postgraduální nefrologie*. 2022, **20**(2), 20-22. ISSN 1214-178X.
133. **PETRÁŠEK, Jan.** John R. Hampton. Joanna Hampton: EKG stručně, jasně, přehledně. Překlad 9. vydání. *Cor et Vasa*. 2022, **64**(5), 564-564. ISSN 0010-8650. DOI: [10.33678/cor.2022.103](https://doi.org/10.33678/cor.2022.103)
134. **KRÁL, Jiří.** Nemocný s palpitacemi a srdečním selháním. *Kapitoly z kardiologie pro praktické lékaře*. 2022, **14**(1), 29-30. ISSN 1803-7542.
135. **KŘÍŽOVÁ, Jarmila - PŠENIČKA, Otakar.** Specifika enterální výživy u diabetiků. *Aktuální medicína*. 2022, **2022**(1), 29-30. ISSN 2570-7418.
136. **PETRÁŠEK, Jan.** František Gel: Louis Pasteur, přemožitel neviditelných dravců. *Cor et Vasa*. 2022, **64**(3), 368-368. ISSN 0010-8650.
137. **SUCHARDA, Petr.** Pomíjivá sláva metabolického syndromu - současný pohled na metabolický syndrom a jeho léčbu. *Profi medicína*. 2022, **7**(10), 14-15. ISSN 2571-2527.
138. **ČEŠKA, Richard** - KVAPIL, Milan - LUKÁŠ, Milan. Vitamin B12 - nové o starém známém. *Aktuální medicína*. 2022, **2022**(2), 3-7. ISSN 2570-7418.
139. **PETRÁŠEK, Jan.** Lukáš Karel, Josef Kautzner, Jiří Hoch a kolektiv Bolest na hrudi. *Cor et Vasa*. 2022, **64**(4), 488-488. ISSN 0010-8650.

KNIHA - 13

- WIDIMSKÝ, Jiří et al.** *Arteriální hypertenze - současné klinické trendy XX*. 1. vyd. Praha: Triton, 2022. 183 s. ISBN 978-80-7684-066-9.
- SVÁČINA, Štěpán.** *Antiobezitika : vývoj, současnost a perspektivy*. 1. vyd. Praha: Grada, 2022. 106 s. ISBN 978-80-271-1282-1.
- LUKÁŠ, Karel - ŽÁK, Aleš - ALBRECHT, Jakub - AMBROŽOVÁ, Helena - ARGALÁCSOVÁ, Soňa - BAGALIY, Alina - BALÁŽIOVÁ, Eva - BARVÍŘOVÁ, Pavla - BUDAY, Jozef - BUŠEK, Petr - BYDŽOVSKÝ, Jan - ČAPKOVÁ, Radka - ČERNÝ, Libor - DIBLÍK, Pavel - DONOVAL, Robert - DONOVALOVÁ, Viera - DOUBEK, Pavel - DUŠEJOVSKÁ, Magdaléna - DVOŘÁK, Karel - FAITLOVÁ, Hana - FANTA, Michael - FOJTÍKOVÁ, Štěpánka - HABER, Jan - HAINER, Radvan - HALATKOVÁ, Kateřina - HLUŠIČKA, Jiří - HORÁČKOVÁ, Klára - HRABÁK, Petr - **JISKRA, Jan** - KAINCOVÁ, Ivana - KALÁB, Josef - KAŇA, Radim - KNAPPOVÁ, Martina - KOCÍK, Miroslav - KUTHAN, Pavel - KVASNIČKA, Jan - LAMBERT, Lukáš - LAMBERTOVÁ, Alena - MACÁŠEK, Jaroslav - MACHOVCOVÁ, Alena - MÁRA, Michal - MAREŠ, Tadeáš - MEISNEROVÁ, Eva - MENGEROVÁ, Jana - MIŠUTKOVÁ, Jana - MRÁČKOVÁ, Magdaléna - PALOS, Michailis - PERNICA, Aleš - PETRÁŠKOVÁ, Hana - PODGORNÁ, Gabriela - RATHOVÁ, Lucie - SVOBODOVÁ, Markéta - SVOBODOVÁ, Silvie - SZABÓ, Eva - ŠATNÝ, Marek - ŠMALCOVÁ, Jana - ŠMÍD, Václav - ŠTAJNEROVÁ, Markéta - ŠTYČKÁ, Kateřina - TOPINKOVÁ, Eva - URBÁNEK, Miroslav - VÁŇOVÁ, Hana - VAŘEKA, Tomáš - VODIČKA, Jan - VRZÁČKOVÁ, Petra - ZIKÁN, Michal - ZVĚŘINA, Jaroslav. *Chorobné znaky a příznaky : diferenciální diagnostika*. 2. přeprac. a aktualiz. vyd. Praha: Grada Publishing, 2022. 1096 s. ISBN 978-80-271-2576-0.
- KŘÍŽOVÁ, Jarmila** - KŘEMEN, Jaromír - **KOTRLÍKOVÁ, Eva** - **SVÁČINA, Štěpán** - LAHODA BRODSKÁ, Helena - ČERNÁ, Olga - ČERNÝ, Miloš - HALUZÍK, Martin - JANŮ, Michal - SZITÁNYI, Peter. *Enterální a parenterální výživa*. 4. vyd. Praha: Maxdorf, 2022. 183 s. ISBN 978-80-7345-733-4.
- LAHODA BRODSKÁ, Helena - KOHOUT, Pavel - ADÁMKOVÁ, Václava - **ANDERLOVÁ, Kateřina** - ČERNÁ, Karin - HABER, Jan - **JEŽKOVÁ, Jana** - KOCNA, Petr - KREIDLIOVÁ, Miluše - KVASNIČKA, Tomáš - MRÁZOVÁ, Kateřina - SPRINGER, Draho-míra - ŠPAČEK, Martin. *Laboratorní vyšetření v klinické praxi*. 1. vyd. Praha: Grada Publishing, 2022. 384 s. ISBN 978-80-271-3243-0.
- ŠTASTNÝ, Boris - **KRÁLÍKOVÁ, Eva** - SEIFERT, Bohumil - BÝMA, Svatopluk. *Léčba závislosti na tabáku v ordinaci všeobecného praktického lékaře*. 1. vyd. Praha: Centrum doporučených postupů pro praktické lékaře, Společnost všeobecného lékařství, 2022. 13 s. ISBN 978-80-88280-36-1.
- KAREN, Igor** - **SVÁČINA, Štěpán.** *Prediabetes 2022 : suplementum : doporučené diagnostické a terapeutické postupy pro všeobecné praktické lékaře : kapesní vydání*. 1. vyd. Mlečice: Axonite CZ, 2022. 31 s. ISBN 978-80-88046-32-5.

8. **KAREN, Igor - SVAČINA, Štěpán et al.** *Prediabetes - novelizace 2022*. 3., aktualiz. vyd. Praha: Centrum doporučených postupů pro praktické lékaře, Společnost všeobecného lékařství, 2022. 9 s. ISBN 978-80-88280-33-0.
9. **SVAČINA, Štěpán.** *O době minulé i dnešní*. 1. vyd. Mlečice: Axonite, 2022. 94 s. ISBN 978-80-88046-33-2.
10. VOKURKA, Samuel - BÜCHLER, Tomáš - EID, Michal - FIALOVÁ, Petra - HABÁNOVÁ, Michaela - HEREITOVÁ, Iva - HOLEČKOVÁ, Petra - JIRSOVÁ, Kateřina - KOSTLIVÝ, Tomáš - **KRÁLÍKOVÁ, Eva** - PITRA, Tomáš - POCHOP, Lukáš - POKORNÁ, Andrea - ROHAN, Tomáš - SLÁMA, Ondřej - SLOUKA, David - SOCHOR, Marek - STRYJA, Jan - TESAŘOVÁ, Petra - TŮMOVÁ, Michaela. *Komplikace onkologických pacientů a možnosti jejich řešení v primární péči*. 1. vyd. Praha: Grada Publishing, 2022. 152 s. ISBN 978-80-271-3556-1.
11. VOJÁČEK, Jan - KETTNER, Jiří - DUŠEK, Jaroslav - AL-HITI, Hikmet - BRTKO, Miroslav - BULTAS, Jan - BULVAS, Miroslav - BYTEŠNÍK, Jan - CÍFKOVÁ, Renata - ČÁP, Jan - **ČEŠKA, Richard** - ČIHÁK, Robert - DOMINIK, Jan - DOSTÁLOVÁ, Vlasta - DUŠILOVÁ SULKOVÁ, Sylvie - HAMAN, Luděk - HARRER, Jan - HEGAROVÁ, Markéta - **HRADEC, Jaromír** - HRNČÍŘ, Zbyněk - CHALOUPKA, Jiří - KALA, Petr - KAUTZNER, Josef - KOBÍLÍŽEK, Vladimír - KOČKOVÁ, Radka - KOLÁŘ, Jiří - KREBSOVÁ, Alice - KUBÁNEK, Miloš - LANG, Otto - LUDKA, Ondřej - LUPÍNEK, Petr - MÁLEK, Filip - MÁLEK, Ivan - MALÝ, Jaroslav - MAREK, Tomáš - MATES, Martin - MELENOVSKÝ, Vojtěch - NEUŽIL, Petr - PAŘÍZEK, Petr - PEICHL, Petr - PELOUCH, Radek - PROCHÁZKA, Václav - PUDIL, Radek - REICHENBACH, Adrian - ROZTOČIL, Karel - RUBÁČEK, Miroslav - RUBÁČKOVÁ POPELOVÁ, Jana - SEDLÁČEK, Kamil - SEPŠI, Milan - STEJSKAL, Václav - SOMMEROVÁ, Zuzana - ŠIMEK, Stanislav - ŠIMKOVÁ, Renata - ŠIMON, Jaroslav - ŠKODA, Jan - ŠTÁSEK, Josef - ŠTEINER, Ivo - VOJÁČEK, Jan - **WIDIMSKÝ, Jiří** - WIDIMSKÝ, Jiří - ŽÁČEK, Pavel. *Klinická kardiologie*. 5. vyd. Praha: Maxdorf, 2022. 1329 s. ISBN 978-80-7345-744-0.
12. GABROVSKÁ, Dana - ANDRÁŠKOVÁ, Věra - **SADÍLKOVÁ, Aneta** - BALIKOVÁ, Marieta - KŘÍŽOVÁ, Eliška. *Výživové údaje na obalech potravin : Jak je číst a jak jim rozumět*. 1. vyd. Praha: Potravinářská komora ČR, 2022. 63 s. ISBN 978-80-88019-46-6.
13. VACHEK, Jan - MOTÁŇ, Vít - ZAKIYANOV, Oskar - MOTÁŇ, Jiří - CIFERSKÁ, Hana - HESS, Zdeněk - TESAŘ, Vladimír - BALÁŽIOVÁ, Eva - BÖHM, Jan - ČAPOUN, Otakar - DANZIG, Vilém - DUCHOŇOVÁ, Kateřina - FORAL, David - HARTL, Petr - HORÁKOVÁ, Johana - CHRDL, Aleš - JANDOVSKÁ, Michaela - JEDLIČKA, Martin - KELLER, Jiří - KOHOUT, Pavel - KOLLROS, Roman - **KRÁTKÝ, Jan** - MAŘÍKOVÁ, Adéla - MAXOVÁ, Kateřina - ORSÁG, Jiří - OULEHLE, Kateřina - POKORNÁ, Jitka - POPOVOVÁ, Jana - ŘÍČAŘ, Jan - SATTRAN, Tomáš - STŘÍTESKÁ, Maja - SYBA, Jaroslav - ŠTUMAR, Josef - TESAŘOVÁ, Petra - TRACHTA, Pavel - VÁLEK, Martin - VEJMELKA, Jiří - VONKE, Ivan - WEISSOVÁ, Iveta. *Akutní stavy ve vnitřním lékařství*. 2. vyd. Praha: Maxdorf, 2022. 536 s. ISBN 978-80-7345-746-4.
3. **ŠKRHA, Jan.** Cesta medicíny k důstojnosti. *Důstojnost v medicíně*. 1. vyd. Praha: Grada, 2022, s. 57-61. ISBN 978-80-271-3411-3.
4. **PRÁZNÝ, Martin.** Digitální medicína a telemedicína v diabetologii. *Digitální medicína 2022*. 1. vyd. Praha: EEZY, 2022, s. 235-248. ISBN 978-80-908638-8-0.
5. **VRABLÍK, Michal.** Kardiovaskulární prevence a telemedicína. *Digitální medicína 2022*. 1. vyd. Praha: EEZY, 2022, s. 249-257. ISBN 978-80-908638-8-0.
6. **MATOULEK, Martin.** Digitální medicína v obezitologii. *Digitální medicína 2022*. 1. vyd. Praha: EEZY, 2022, s. 330-341. ISBN 978-80-908638-8-0.

PŘÍSPĚVEK V KONFERENCEČNÍM SBORNÍKU - 10

1. **VRABLÍK, Michal.** Co (ne)dobrého přinesla doporučení Evropské kardiologické společnosti pro prevenci kardiovaskulárních onemocnění 2021. In: *Arteriální hypertenze - současné klinické trendy XX*. 1. vyd. Praha: Triton, 2022. s. 15-26. ISBN 978-80-7684-066-9.
2. **KRŠEK, Michal.** Kardiovaskulární postižení u primární hyperparathyreózy. In: *Arteriální hypertenze - současné klinické trendy XX*. 1. vyd. Praha: Triton, 2022. s. 11-13. ISBN 978-80-7684-066-9.
3. **WIDIMSKÝ, Jiří.** Možnosti sekundární prevence u ICHS a periferní aterosklerózy. In: *Arteriální hypertenze - současné klinické trendy XX*. 1. vyd. Praha: Triton, 2022. s. 27-31. ISBN 978-80-7684-066-9.
4. **SVAČINA, Štěpán.** Farmakologická léčba obezity: aktuality. In: *Arteriální hypertenze - současné klinické trendy XX*. 1. vyd. Praha: Triton, 2022. s. 49-54. ISBN 978-80-7684-066-9.
5. **ZELINKA, Tomáš.** Feochromocytom / paragangliom: aktuality. In: *Arteriální hypertenze - současné klinické trendy XX*. 1. vyd. Praha: Triton, 2022. s. 55-63. ISBN 978-80-7684-066-9.
6. **PETRÁK, Ondřej.** Hypokalemie aneb jak vypadá screening primárního hyperaldosteronismu v praxi. In: *Arteriální hypertenze - současné klinické trendy XX*. 1. vyd. Praha: Triton, 2022. s. 65-78. ISBN 978-80-7684-066-9.
7. **HOLAJ, Robert.** Současná úskalí diagnostiky a léčby primárního aldosteronismu. In: *Arteriální hypertenze - současné klinické trendy XX*. 1. vyd. Praha: Triton, 2022. s. 79-88. ISBN 978-80-7684-066-9.
8. **ZELINKA, Tomáš.** Postavení betablokátorů v léčbě hypertenze ve světle současných guidelines. In: *Arteriální hypertenze - současné klinické trendy XX*. 1. vyd. Praha: Triton, 2022. s. 139-147. ISBN 978-80-7684-066-9.
9. **WIDIMSKÝ, Jiří.** Antihypertenzní léčba a fibrilace síní. In: *Arteriální hypertenze - současné klinické trendy XX*. 1. vyd. Praha: Triton, 2022. s. 157-163. ISBN 978-80-7684-066-9.
10. **KRÁTKÁ, Zuzana.** Hypertenzní krize a kardiovaskulární prognóza. In: *Arteriální hypertenze - současné klinické trendy XX*. 1. vyd. Praha: Triton, 2022. s. 167-178. ISBN 978-80-7684-066-9.
1. **MALÍK, Jan.** Kardiorenální problematika u chronicky hemodialyzovaných nemocných. *Praktický manuál cévních přístupů pro hemodialýzu*. 1. vyd. Praha: Aesculab Akademie, 2022, s. 27-36. ISBN 978-80-11-01619-7.
2. **SVAČINA, Štěpán.** Důstojnost v medicíně a telemedicína. *Důstojnost v medicíně*. 1. vyd. Praha: Grada, 2022, s. 355-359. ISBN 978-80-271-3411-3.

KAPITOLA V KNIZE - 6

JINÝ VÝSLEDEK - 2

1. **TŮMOVÁ, Eva - VRABLÍK, Michal.** *Léčba PCSK9 inhibitory v prax.* [jiný výsledek]. 2022. *Mediately databáze léčiv* <https://mediately.co/cz/cme>
2. **KRÁLÍKOVÁ, Eva - ASCHERMANN, Michael - DVOŘÁK, Vladimír - JIRKOVSKÁ, Jarmila - HARTINGER, Jan Miroslav** - KALIŠOVÁ, Lucie - LOSSE, Stanislav - **PÁNKOVÁ, Alexandra** - PETANOVÁ, Jitka - POPOV, Petr - ŠTASTNÝ, Boris - **ŠTĚPÁNKOVÁ, Lenka** - VOKURKA, Samuel - **ZVOLSKÁ, Kamila.** *Léčba závislosti na tabáku.* [jiný výsledek]. Praha, 2022. *Národní portál klinických doporučených postupů* <https://kdp.uzis.cz/index.php?pg=kdp&id=56>

COVID-19 v roce 2022

Po celý rok 2022 fungovalo vždy 1 oddělení (oddělení D1 a oddělení C) jako covidová jednotka (celkem bylo hospitalizováno 246 pacientů, 116 mužů a 130 žen). Pacienti vyžadující intenzivní péči byli hospitalizováni na KJ (Koronární jednotka) a JIMP (Jednotka Intenzivní Metabolické Péče).

Organizace kongresů a konferencí

Stejně jako v minulých letech se podílela celá řada zaměstnanců kliniky na organizaci odborných a vzdělávacích akcí celostátního významu. Samozřejmě, že naši organizátoři, autoři a řečníci se účastnili především na kongresech a konferencích, které měly nejbližší k hlavním tématům kliniky. K edukaci byly rovněž využívány i nové platformy pro elektronické vzdělávání. Přednášky a prezentace našich kolegů pak najdeme na webových stránkách příslušných odborných společností.

Zdravotnická činnost kliniky

Ukazatelé zdravotnické činnosti a hospodaření kliniky ve VFN

Výnosy kliniky činily 11 546 005 Kč (dotace, granty, klinické studie a dary), náklady činily 309 021 542 Kč.

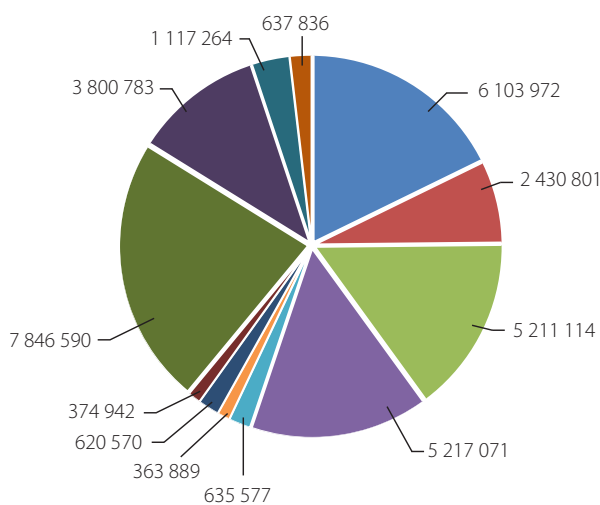
Ukazatele léčebné činnosti lůžkových oddělení: Přijato 2 708 pacientů, z toho na oddělení intenzivní péče JIP 418, JIMP 189.

Tabulka výsledků hospodaření za rok 2022

Segment	Ukazatel	Plán	Skutečnost	Plnění
Ambulantní segment	Ambulantní body	32 209 144	35 206 428	109 %
Hospitalizační segment	Case mix – CZ-DRG	3 804	3 759	99 %
Hospitalizační segment	Počet případů – CZ-DRG	2 229	2 615	117 %
Limity preskripce	Limity preskripce	109 508 002	101 232 576	92 %
Vyžádaná péče	Vyžádaná péče lůžkovými NS	22 517 039	30 254 236	134 %

Produkt bodů v roce 2022 – ambulance a vyšetřovací metody	Body
Centrum preventivní kardiologie	6 103 972
Ambulance kardiologická	2 430 801
Echokardiografie	5 211 114
Osteocentrum	5 217 071
Metabolická ambulance	635 577
Ambulance FP (ostatní)	363 889
Obezitologická ambulance	620 570
Psycholog-obezitologie	374 942
Diabetologie	7 846 590
Endokrinologie (FP)	3 800 783
Centrum pro závislé na tabáku	1 117 264
Ultrasonografie	637 836

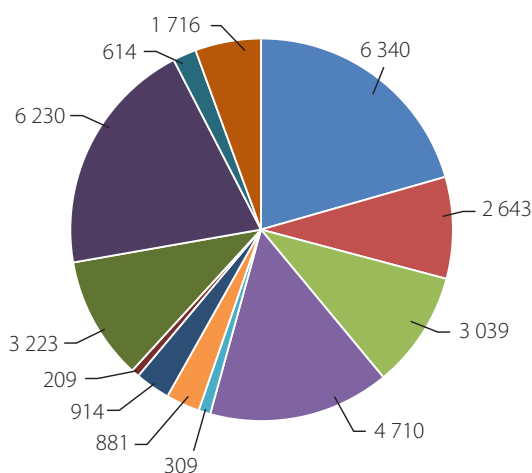
Produkt bodů v roce 2022 – ambulance a vyšetřovací metody



- Centrum preventivní kardiologie
- Ambulance kardiologická
- Echokardiografie
- Osteocentrum
- Metabolická ambulance
- Ambulance FP (ostatní)
- Obezitologická ambulance
- Psycholog-obezitologie
- Diabetologie
- Endokrinologie (FP)
- Centrum pro závislé na tabáku
- Ultrasonografie

Počty vyšetřených (registrovaných) pacientů na ambulanci v roce 2022	Počty
Centrum preventivní kardiologie	6 340
Ambulance kardiologická	2 643
Echokardiografie	3 039
Osteocentrum	4 710
Metabolická ambulance	309
Ambulance FP (ostatní)	881
Obezitologická ambulance	914
Psycholog-obezitologie	209
Diabetologie	3 223
Endokrinologie (FP)	6 230
Centrum pro závislé na tabáku	614
Ultrasonografie	1 716

Počty vyšetřených (registrovaných) pacientů na ambulanci v roce 2022

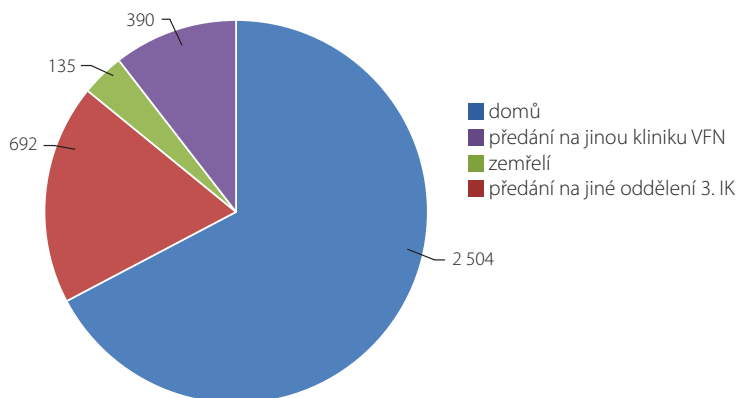


Zdravotnická činnost kliniky

Ukazatele léčebné činnosti lůžkových oddělení

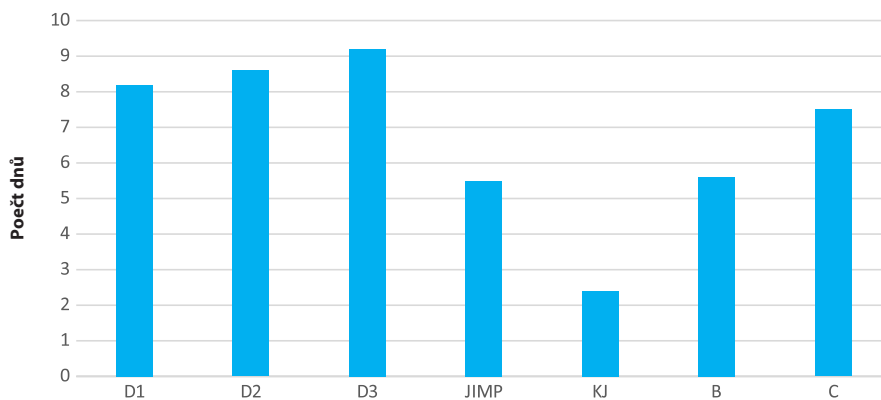
Přijato 2 708 pacientů, z toho na oddělení intenzivní péče JIP 418, JIMP 189.

Hospitalizovaní dle způsobu propuštění	Počty
domů	2 504
předání na jinou kliniku VFN	692
zemřelí	135
předání na jiné oddělení 3. interní kliniky	390



Průměrná ošetrovací doba na jednotlivých odděleních kliniky

Oddělení	Počet dnů
D1	8,2
D2	8,6
D3	9,2
JIMP	5,5
KJ	2,4
B	5,6
C	7,5





Nadační fond profesora Charvát

při III. interní klinice

1. lékařské fakulty Univerzity Karlovy
a Všeobecné fakultní nemocnice v Praze

Pomáhejte i Vy!

Naše cíle:

Podporovat:

- léčebně preventivní péči
- vědu a výzkum
- výchovu a vzdělávání studentů i mladých lékařů

Zlepšovat:

- přístrojové vybavení kliniky

Modernizovat:

- technické vybavení
- stavební dispozice

Co potřebujeme?

Akutně a co nejdříve potřebujeme:



**Rekonstrukci jednotky intenzivní
metabolické péče**

(1,5 milionu z celkových 10 milionů Kč)



Echokardiografický přístroj
(4 miliony Kč)



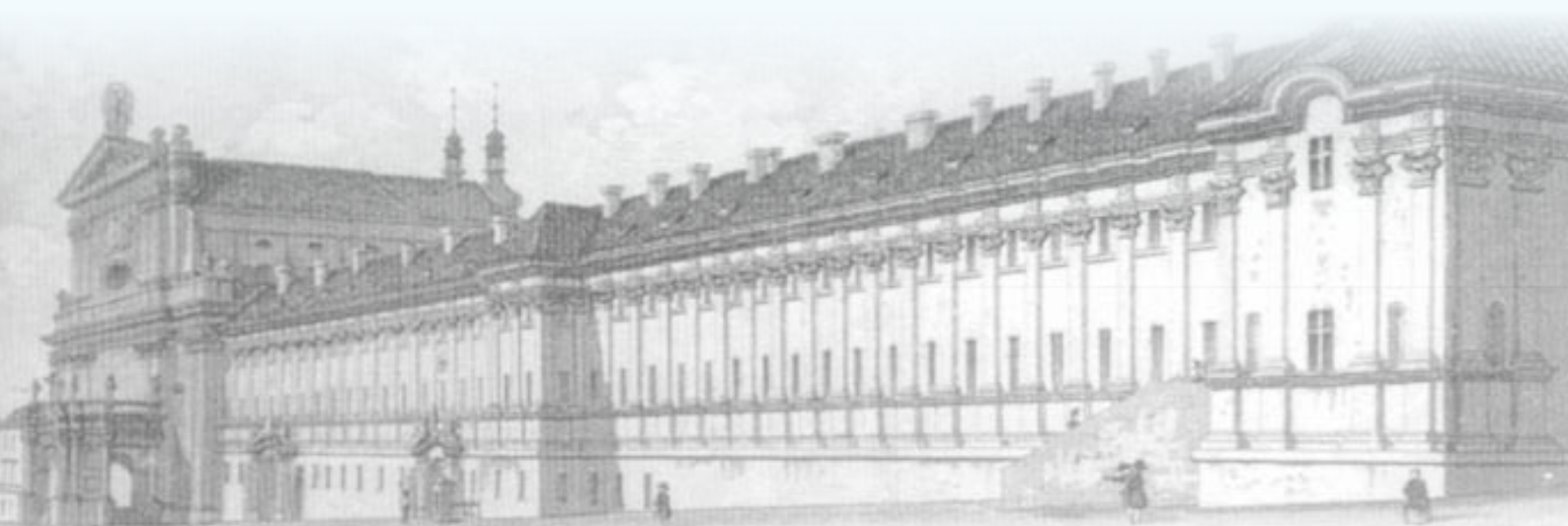
Kostní denzitometr
(přes 2 miliony Kč)

Uvítáme každý Váš sponzorský příspěvek,
v libovolné výši, který může významnou měrou pomoci
III. interní klinice v její činnosti.

Své dary můžete zasílat na náš účet: 159070289/0600
Název účtu: Nadační fond profesora Charvát



Jak nám můžete pomoci?



Za významnou pomoc děkujeme paní ing. Marii Mentlíkové a paní Evě Kubákové.
Text © Richard Česka, Praha, 2023
Vydal TARGET-MD s.r.o.