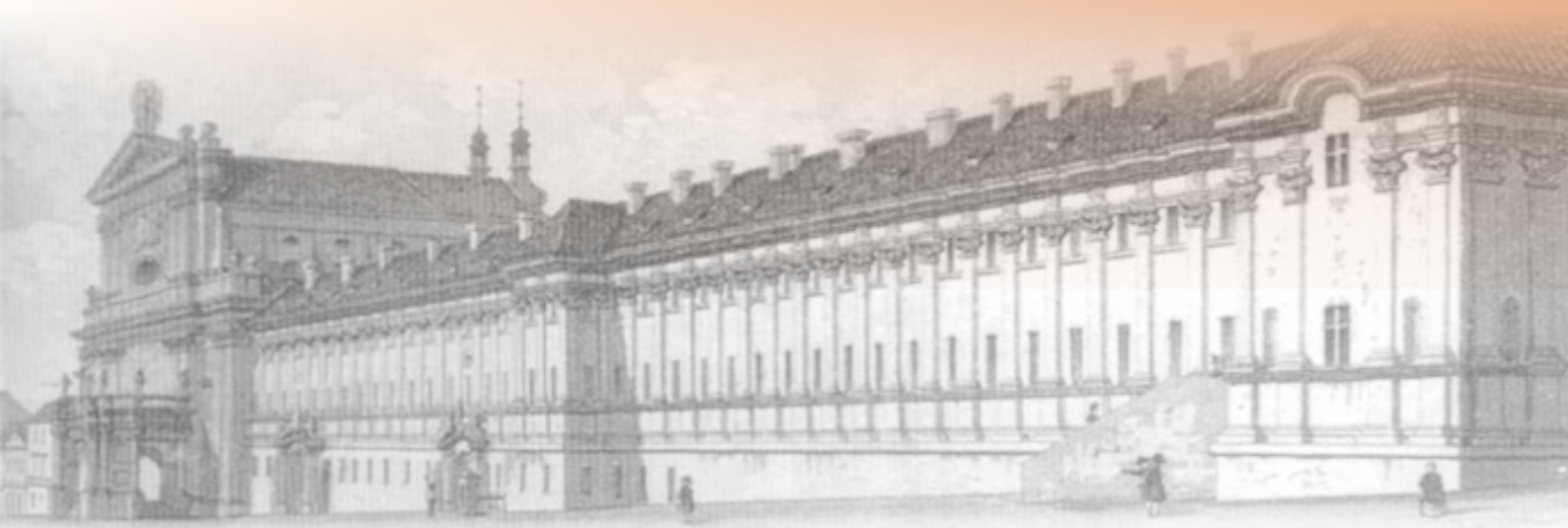


Výroční zpráva 2020

3. interní klinika

Univerzity Karlovy – 1. lékařské fakulty
a Všeobecné fakultní nemocnice v Praze



do rukou se Vám dostává výroční zpráva 3. interní kliniky – kliniky endokrinologie a metabolismu 1. LF UK a VFN v Praze za rok 2020. Jedná se o rok, který byl atypický a výjimečný v mnoha směrech, a který byl především ve znamení pandemie COVID-19. Klinika, tak jako většina zdravotnických zařízení v republice, pandemií a jejímu vývoji musela přizpůsobovat provoz. Zatížení pacienty s onemocněním COVID-19, často nadměrné, mělo za následek omezení příjmu oborových pacientů, pokles ambulantní a lůžkové produkce. Přesto jsme se na klinice snažili neomezovat specializovanou péči v oborech kliniky, udržet vědeckou produkci a v neposlední řadě udržet kvalitu výuky na co nejvyšší úrovni vzhledem k okolnostem a možnostem. To, jak se to klinice v tomto obtížném období dařilo, můžete posoudit z předkládané zprávy. Za nezbytné považujeme i v tomto období, aby se nezastavil rozvoj kliniky a její modernizace. Podle mého názoru se nám to daří díky úsilí jednotlivých pracovníků kliniky, dobrou spoluprací s vedením Všeobecné fakultní nemocnice a 1. lékařské fakulty UK a v neposlední řadě také činností a aktivitou Nadačního fondu profesora Charvátka. Děkujeme proto všem, kteří na rozvoj kliniky přispěli a mohli jsme tak pro kliniku kromě některých přístrojů pořídit například i ochranné pomůcky. Děkuji také za přízeň, pomoc a spolupráci řadě nemocničních, fakultních i mimo fakultních a spolupracujících pracovišť a kolegů, bez nichž by úspěšný rozvoj 3. interní kliniky nebyl myslitelný. Do dalších let Vám přeji především hodně zdraví a elánu a těším se na další spolupráci.

prof. MUDr. Michal Kršek, CSc.
přednosta 3. Interní kliniky 1. LF UK a VFN

Vedení kliniky k 31. 12. 2020

prof. MUDr. Michal Kršek, CSc., MBA, přednosta kliniky
prof. MUDr. Michal Vrablík, Ph.D., 1. zástupce přednosta
prof. MUDr. Richard Češka, CSc., zástupce přednosta
MUDr. Tomáš Janota, CSc., zástupce přednosta
doc. MUDr. Tomáš Štulc, Ph.D., primář
doc. MUDr. Ondřej Petrák, Ph.D., zástupce primáře
Mgr. Světlá Krutská, vrchní sestra
Mgr. Dagmar Koldová, zástupkyně vrchní sestry

Lůžková oddělení

počet lůžek: 106, z toho 92 standardních, 14 intenzivních

Odd. D1 (ved. lékař doc. MUDr. Lukáš Zlatohlávek, Ph.D.), tel.: 224 962 961
zaměření: endokrinopatie, poruchy lipidového metabolismu, intermediární metabolická péče
Odd. D2 (ved. lékař doc. MUDr. Jan Jiskra, Ph.D.), tel.: 224 962 919
zaměření: endokrinopatie
Odd. D3 (ved. lékař prof. MUDr. Martin Prázný, CSc., Ph.D.), tel.: 224 962 901
zaměření: poruchy výživy, diabetes, obezita, metabolické osteopatie
Odd. JIMP (MUDr. Jarmila Křížová, Ph.D.), tel.: 224 962 964
zaměření: intenzivní metabolická péče, dlouhodobá enterální a parenterální výživa vč. domácí
Odd. A (ved. lékař MUDr. Tomáš Janota, CSc.), tel.: 224 962 931
zaměření: intenzivní péče (koronární jednotka)
Odd. B (ved. lékař doc. MUDr. Jiří Král, CSc.), tel.: 224 962 932
zaměření: intermediární kardiologická péče, hypertenze
Odd. C (ved. lékař prof. MUDr. Jiří Widimský, CSc.), tel.: 224 962 945
zaměření: choroby srdce a cév včetně primární a sekundární arteriální hypertenze, endokrinologie

Odborná centra a ambulance

Diabetologické centrum, Endokrinologické centrum, Centrum pro léčbu obezity, Centrum pro výzkum, diagnostiku a léčbu hypertenze, Centrum pro léčbu srdečního selhání, Centrum preventivní kardiologie, Nutriční centrum, Centrum pro závislé na tabáku, Osteocentrum, Centrum pro cévní přístupy. Ambulance angiologická, Ambulance pro poruchy lipidů, Ambulance kardiologická, Ambulance pro těhotné kardiočky ve spolupráci s Gynekologickoporodnickou klinikou.

Laboratoř pro endokrinologii a metabolismus (vedoucí prof. MUDr. Jan Škrha, DrSc.)

Zajišťuje jednak specializovaná biochemická vyšetření zaměřená na endokrinologii a metabolismus, jednak je základnou vědeckovýzkumné činnosti při řešení grantů a výzkumného záměru kliniky.

Diagnostická pracoviště

Osteocentrum, echokardiografická laboratoř včetně jícnové a zátěžové echokardiografie, ultrasonografické pracoviště (běžná sonografie + specializace: vyšetřování štítné žlázy a nadledvin), EKG laboratoř (včetně holterovského monitorování, ergometrie a spiroergometrie), monitorování TK (systém Spacelabs), elektrofyziologické vyšetřování (tilt test), funkční vyšetřování endokrinního systému, vaskulární sonografie.

Pracovníci 3. interní kliniky

K 31. 12. 2020 pracovalo na 3. interní klinice:

- 85 (77 + 8 na rodičovské dovolené) lékařů v úvazku k VFN nebo k 1. LF UK včetně úvazků doktorandů. Přepočtených zdravotnických úvazků: 30,6
- 17 vysokoškoláků – nelékařů
- 22 studentů prezenčního doktorského studia
- 5 provozních pracovníků
- 103 nelékařský zdravotnický personál
- 41 pomocný zdravotnický personál

Sekretariát kliniky:

Ing. Marie Mentlíková, sekretářka
Eva Kubáková, dokumentátorka
Ekonom kliniky:
Ing. Michael Boháček, Dr.

Významná životní jubilea dlouholetých pracovníků kliniky:

60 let Mgr. Světlá Krutská

Vědecká a výzkumná činnost

Vědecko-výzkumné aktivity se rozvíjely v r. 2020 v tradičním zaměření kliniky, tedy v endokrinologii, diabetologii, obezitologii, osteologii, kardiologii a angiologii. V nich dosáhla klinika mnoha publikací uvedených v přehledu níže. Výzkumné projekty a granty viz níže.

Výzkumné projekty a granty

prof. MUDr. Jan Škrha, DrSc. (hl. řešitel)

Komplikace metabolických chorob
Progres Q25/LF1/2 (2017-2021)

prof. MUDr. J. Widimský, CSc. (hl. řešitel)

Specifický výzkum UK: Mechanismus vzniku metabolického syndromu a jeho komplikací: nové farmakologické a nefarmakologické přístupy v prevenci a léčbě
SVV264503 (2018)

Granty

prof. MUDr. Jan Malík, Ph.D. (hl. řešitel)

Tkáňová hypoxie u pacientů s chronickým onemocněním ledvin – metabolické a hemodynamické souvislosti
AZV 17-31796 (2017-2020)

prof. MUDr. Václav Hána, CSc. (spoluřešitel)

(hl. řešitel. doc. MUDr. Eva Klášková, Ph.D.)
Klíčová role karyotypu při stratifikaci rizika předčasné kardio-vaskulární morbidity a mortality u žen s Turnerovým syndromem
AZV ČR č. 17-29111A (2017 - 2020)

Celoživotní vzdělávání

Předatestační stáže dlouhodobé: obor interna: Celkem 25 lékařů z VFN i dalších nemocnic

Předatestační školení krátkodobá týdenní: endokrinologie, osteologie, obezitologie, diabetologie, metabolická jednotka – 37 lékařů

prof. MUDr. J. Widimský CSc. (spoluřešitel)

Kardiovaskulární výzkumný program
Progres Q35 (2017-2021)

MUDr. J. Škrha, Ph.D. (spoluřešitel)

RVO-VFN64165: Diagnostika a léčba geneticky podmíněných poruch (hl. řešitel prof. MUDr. J. Kvasnička, DrSc.)

MUDr. Kateřina Anderlová, Ph.D. (hl. řešitel)

Vliv kompenzace diabetu na placentární funkce a fetální cirkulaci u těhotných žen s diabetem I. typu
AZV MČR NU 20-01-00067

prof. MUDr. Michal Vrablík, Ph.D. (hl. řešitel)

Ateroskleróza a kardiovaskulární riziko u vybraných revmatických onemocnění
AZV MZCR NV18-01-00161

Habilitační a jmenovací řízení v roce 2020

Jmenovací řízení:

prof. MUDr. Martin Prázný, CSc., Ph.D.

prof. MUDr. Tomáš Zelinka, Ph.D.

Habilitační řízení:

doc. MUDr. Jana Ježková, Ph.D., obor: vnitřní lékařství

Obhájené práce Ph.D. v roce 2020

MUDr. Tomáš Pelcl

Nadační fond prof. Charvátka při 3. interní klinice

Nadační fond pomáhá přístrojovému a technickému vybavení kliniky, podporuje vědeckou činnost pracovníků kliniky, zejména mladších. Podrobnosti na webových stránkách kliniky: <https://nfcharvat.cz/>

Významná ocenění, která naši pracovníci obdrželi v roce 2020

prof. MUDr. Michal Vrablík, Ph.D.

1. místo v soutěži ČLS JEP a 1. místo v soutěži o cenu České internistické společnosti: Markova farmakoterapie vnitřních nemocí

prof. MUDr. Jiří Widimský, CSc. a kolektiv

Cena České internistické společnosti: Hypertenze 5. vydání, Triton.

MUDr. Jan Šoupal, Ph.D.

Cena profesora Páva za originální publikaci: Šoupal J. a spol., Glycemic outcomes in adults with T1D are impacted more by continuous glucose monitoring than by insulin delivery method: 3 years of follow-up from the COMISAIR study. Diabetes Care 42, 2019, doi.org/10.2337/dc19-0888

Spoluautoři z 3. interní kliniky

2. místo v ceně ČLS JEP za nejlepší knižní publikace roku 2019 – udělovalo se v 2020

David Netuka a kol.: Adenomy hypofýzy

Členství a funkce pracovníků kliniky v odborných a akademických orgánech a v redakčních radách

Pracovník	funkce	členství v redakčních radách
prof. Broulík	člen výboru Okresního sdružení lékařské komory	
dr. Broulíková	členka výboru České angiologické společnosti členka mezinárodního výboru Central European Vascular Forum (CEVF) národní delegát za ČR v mezinárodním výboru International Union of Angiology (IUA)	VASA (Švýcarsko)
prof. Češka	předseda České internistické společnosti vědecký sekretář International Atherosclerosis Society (IAS) Honorary Fellow of American College of Physicians (ACP) Honorary Fellow of European Federation of Internal Medicine (EFIM) člen Administrative Council EFIM Předseda správní rady Institutu metabolického syndromu místopředseda Správní rady NF prof. Charvátka předseda správní rady NF Naděje pro Vaše srdce člen výboru International Society of Internal Medicine (ISIM) President světového kongresu interní medicíny 2024 předseda správní rady NF české interny vedoucí výukového pracoviště pro vzácná onemocnění IPVZ vedoucí mezinárodního projektu IAS ScreenPro FH čestný člen České společnosti pro aterosklerózu (ČSAT) čestný člen České kardiologické společnosti (ČKS) člen oborových rad doktorských studijních programů Fyziologie a patofyziologie, Preventivní medicína	Vnitřní lékařství Kapitoly z kardiologie pro praktické lékaře Current Atherosclerosis Reports Athero Review Výhledy a výzvy diabetologie Vedoucí redaktor české verze Current Opinion in Lipidology
prof. Hána	člen Board of Endocrinology, Diabetes and Metabolism of the European Union of Medical Specialists člen zkušební komise pro atestační zkoušky z endokrinologie a diabetologie člen výboru České endokrinologické společnosti ČLS JEP	
Mgr. Hásková	členka - Česká asociace sester (ČAS) - Sekce nutričních terapeutů členka - Česká diabetologická společnost – Sekce technologická členka - Česká asociace nutričních terapeutů (ČANT)	
dr. Horák	člen pracovní skupiny Léková politika a kategorizace léčiv při předsednictvu ČLS JEP	
prof. Hradec	člen výboru Pracovní skupiny ČKS „Kardiovaskulární farmakoterapie“ člen European Society of Cardiology (ESC) člen International Society of Cardiovascular Pharmacotherapy předseda Oborové rady pro kardiologii České lékařské komory člen atestační komise pro kardiologii člen Rady Centra výzkumu chorob srdce a cév člen akreditační komise MZ ČR pro kardiologii člen správní rady NF prof. Charvátka	Kapitoly z kardiologie pro praktické lékaře – předseda redakční rady Kardiológia – Cardiology – člen redakční rady Cor et Vasa – člen redakční rady Remedia – člen redakční rady
dr. Janota	člen výboru České asociace akutní kardiologie ČKS člen výboru České resuscitační rady	Odborný redaktor časopisu Intervenční a akutní kardiologie
doc. Jiskra	člen výboru České endokrinologické společnosti ČLS JEP vědecký sekretář výboru České endokrinologické společnosti ČLS JEP člen zkušební komise pro atestační zkoušky z endokrinologie a diabetologie	European Radiology Revue endokrinologie

Členství a funkce pracovníků kliniky v odborných a akademických orgánech a v redakčních radách

Pracovník	funkce	členství v redakčních radách
Bc. Kábrtová	členka výboru a pokladník České asociace sester – interní sekce	
Mgr. Karbanová	místopředsedkyně Sekce nutričních terapeutů České obezitologické společnosti ČLS JEP členka - Pracovní skupina pro edukaci ČDS (Česká diabetologická společnost) členka - Redakční rada Zpravodaje pro časopis Výživa a potraviny	
prof. Králíková	předsedkyně Společnosti pro léčbu závislosti na tabáku vedoucí Pracovní skupiny pro prevenci a léčbu závislosti na tabáku ČLS JEP	Slovenian Journal of Public Health http://www.degruyter.com/view/j/sjph , editorial board, člen Tobacco Regulatory Science, associate editor http://www.tobreg.org/
doc. Král	člen Správní rady NF prof. Charvát čestný člen České kardiologické společnosti	
prof. Kršek	předseda výboru České endokrinologické společnosti člen Congress Committee Evropské endokrinologické společnosti vedoucí subkatedry endokrinologie IPVZ člen atestační komise pro atestace z vnitřního lékařství člen atestační komise pro atestace z diabetologie a endokrinologie člen komise pro aprobační zkoušky člen oborové rady pro vnitřní lékařství LF UK Plzeň člen panelu 01 AZV ČR člen vědecké rady 1. LF UK člen vědecké rady LF UP Olomouc	Vnitřní lékařství Diabetes, endokrinologie, metabolismus a výživa Kardiologie a interní medicína
Mgr. Krutská	členka výboru a pokladník České asociace sester – interní sekce	
doc. Límanová	členka výboru České endokrinologické společnosti členka zkušební komise pro atestační zkoušky z endokrinologie a diabetologie Čestná členka ČES ČLS JEP Čestné členství Slovenské endokrinologické společnosti	člen redakční rady Famakoterapeutická revue
prof. Malík	předseda České společnosti pro cévní přístup Past president of Vascular Access Society člen výboru České asociace akutní kardiologie	člen redakční rady Journal of Vascular Access
doc. Matoulek	vědecký sekretář České obezitologické společnosti ČLS JEP do 11/2018 předseda VŠTJ Medicína Praha předseda České společnosti tělovýchovného lékařství člen Lékařské komise Českého olympijského výboru	
dr. Pánková	členka výboru Společnosti pro léčbu závislosti na tabáku	
doc. Petrák	člen revizní komise výboru České společnosti pro hypertenzi	
prof. Petrášek	čestný člen ČLK JEP čestný člen České kardiologické společnosti čestné členství ČIS ČLS JEP	Čestný člen redakční rady Časopisu lékařů českých člen redakční rady Cor et Vasa Konzultant zdravotnické redakce nakladatelství Galén
prof. Prázný	vědecký sekretář České diabetologické společnosti člen zkušební komise pro atestační zkoušky z oboru endokrinologie a diabetologie Fellow of the Royal College of Physicians in Edinburgh člen Pracovní skupiny pro tvorbu akčního plánu pohybové aktivity MZČR člen Panelu 01 Metabolické choroby AZV MZČR	člen redakční rady časopisu Diabetes, metabolismus, endokrinologie, výživa – zástupce šéfredaktora
Mgr. Sadílková	členka výboru Sekce nutričních terapeutů České asociace sester (ČAS) předsedkyně Sekce nutričních terapeutů České obezitologické společnosti ČLS JEP	
dr. Sucharda	vědecký sekretář České obezitologické společnosti ČLS JEP od 11/2018 člen správní rady Českého institutu metabolického syndromu, o.p.s. člen správní rady NF pro výzkum, prevenci a léčbu obezity	Vedoucí redaktor Časopisu lékařů českých
prof. Svačina	předseda ČLS JEP člen revizní komise Internistické společnosti ČLS JEP člen výboru České společnosti zdravotnické informatiky a vědeckých informací člen výboru České obezitologické společnosti ČLS JEP člen vědecké rady 1. LF UK člen vědecké rady ČLK člen předsednictva OS ČLK Praha 2 člen správní rady NF prof. Charvát garant studijního oboru Nutriční specialista 1. LF UK člen SOR Endokrinologie a diabetologie předseda oborové rady doktorského studia Biomedicínská informatika a člen rady Biofyzika poradce Ministra zdravotnictví ČR předseda vědecké rady MZ ČR	Diabetology news – předseda redakční rady Časopis lékařů českých – předseda redakční rady Vnitřní lékařství Elektronická univerzita EUNI a EUNI DIASPECIAL Svět praktické medicíny – předseda redakční rady

Členství a funkce pracovníků kliniky v odborných a akademických orgánech a v redakčních radách

Pracovník	funkce	členství v redakčních radách
prof. Škrha	prorektor UK pro zahraniční styky a mobilitu člen kolegia rektora UK místopředseda předsednictva ČLS JEP předseda České diabetologické společnosti člen výboru České internistické společnosti vědecký sekretář Akreditačních komisí MZ ČR předseda Vzdělávací rady MZ ČR zástupce ČLS JEP v European Union of Medical Specialists (Brusel) člen Oborové rady pro diabetologii ČLK člen Správní rady NF prof. Charvát člen Kolegia děkana 1. LF UK člen studijní skupiny Diabetes- Cardiovascular Diseases při EASD předseda panelu 01 Metabolické choroby Agentury zdravotnického výzkumu (AZV) MZ ČR člen Koordinační rady (KOR) za 1. LF UK	Diabetologie, metabolismus, endokrinologie, výživa Vnitřní lékařství
dr. Škrha	předseda Sekce mladých internistů ČIS člen EASD Study Group of Metabolites in Diabetes	člen užší redakční rady časopisu Vnitřní lékařství
dr. Šoupal	člen výboru České diabetologické společnosti člen komise MZ pro kategorizaci a úhradovou regulaci zdravotnických prostředků	Člen redakční rady Svět praktické medicíny
dr. Štěpánková	členka výboru a sekretář Společnosti pro léčbu závislosti na tabáku členka předsednictva OS ČLK Praha 2 členka výboru GNTH	
prim.doc. Štulc	člen výboru České společnosti pro aterosklerózu	
Bc. Tvrđíková	členka výboru České asociace sester – interní sekce	
prof. Vrablík	předseda výboru České společnosti pro aterosklerózu člen správní rady Českého institutu metabolického syndromu, o.p.s. předseda výboru Pracovní skupiny preventivní kardiologie ČKS člen výboru České internistické společnosti předseda výboru International Atherosclerosis Society – Federation for Europe člen Akademického senátu 1. LF UK člen Educational Committee, European Atherosclerosis Society člen oborové rady doktorského studijního programu Lékařská psychologie a psychopatologie; člen oborové rady Preventivní medicína, člen oborové rady Nutriční a metabolické vědy	člen redakční rady: • Medicína pro praxi • REMEDIA • CMP Journal • Journal of Atherosclerosis and Dyslipidemia • Archives of Medical Science – Atherosclerotic Diseases • Svět praktické medicíny • Kardiologická revue – Interní medicína • Current Atherosclerosis Reports – Section Editor člen užší redakční rady Vnitřní lékařství šéfredaktor Hypertenze a kardiovaskulární prevence vedoucí odborný redaktor – Athero Review člen editorial board časopisu Atherosclerosis
prof. Widimský	předseda České společnosti pro hypertenzi 1. místopředseda České internistické společnosti člen atestační komise – obor vnitřní lékařství secretary of working group of Endocrine Hypertension of European Society of Hypertension čestný člen České kardiologické společnosti a Slovenské společnosti pro hypertenzi	šéfredaktor časopisu Hypertenze a kardiovaskulární prevence člen redakčních rad: Cor et Vasa, Vnitřní lékařství, Farmakologie
prof. Zelinka	člen výboru České společnosti pro hypertenzi	člen redakční rady: Hypertenze a kardiovaskulární prevence Endocrine Oncology and Metabolism
doc. Zikán	člen výboru Společnosti pro metabolická onemocnění skeletu člen rady Ligy proti osteoporóze	člen redakční rady Clinical Osteology
doc. Zlatohlávek	proděkan pro doktorská studia garant studijního oboru Nutriční terapeut 1. LF UK garant oboru Nutriční a metabolické vědy	člen redakční rady Farmakoterapeutické revue
dr. Zvolská	členka výboru Společnosti pro léčbu závislosti na tabáku	

Publikační činnost kliniky v roce 2020

Druh dokumentu	Přijatý
Knihy monografie	1
Knihy příručka	4
Knihy kolektivní monografie	3
Kapitola v monografii	2
Knihy populárně naučná	4
Sborník	1
Příspěvek v konferenčním sborníku	10
Stať ve sborníku prací (nekonferenčním)	1
ČLÁNEK V ČASOPISU původní s IF	31
ČLÁNEK V ČASOPISU původní bez IF	22
ČLÁNEK V ČASOPISU přehledový s IF	15
ČLÁNEK V ČASOPISU přehledový bez IF	69
ČLÁNEK V ČASOPISU jiný článek	21
ČLÁNEK V ČASOPISU editorial s IF	1

ČLÁNEK V ČASOPISU s IF - 53

- VADUGANATHAN, Muthiah - JHUND, Pardeep S. - CLAGGETT, Brian L. - PACKER, Milton - **WIDIMSKÝ, Jiří** - SEFEROVIC, Petar - RIZKALA, Adel - LEFKOWITZ, Martin - SHI, Victor - MCMURRAY, John J. V. - SOLOMON, Scott D.. **A putative placebo analysis of the effects of sacubitril/valsartan in heart failure across the full range of ejection fraction.** *European Heart Journal.* 2020, 41(25), 2356-2362. ISSN 0195-668X. DOI: 10.1093/eurheartj/ehaa184 **IF = 22.673** (2019)
- DOGAR, Omara - KEDING, Ada - GABE, Rhian - MARSHALL, Anna-Marie - HUQUE, Rumana - BARUA, Deepa - FATIMA, Razia - KHAN, Amina - ZAHID, Raana - MANSOOR, Sonia - KOTZ, Daniel - BOECKMANN, Melanie - ELSEY, Helen - **KRÁLÍKOVÁ, Eva** - PARROTT, Steve - LI, Jinshuo - READSHAW, Anne - SHEIKH, Aziz - SIDDIQI, Kamran. **Cytisine for smoking cessation in patients with tuberculosis: a multicentre, randomised, double-blind, placebo-controlled phase 3 trial.** *The Lancet: Global Health.* 2020, 8(11), E1408-E1417. ISSN 2214-109X. DOI: 10.1016/S2214-109X(20)30312-0 **IF = 21.597** (2019)
- HÁSKOVÁ, Aneta** - RADOVNICKÁ, Lucie - PETRUŽELKOVÁ, Lenka - PARKIN, Christopher G - GRUNBERGER, George - **HOROVÁ, Eva** - NAVRÁTILOVÁ, Vendula - **KÁDĚ, Ondřej** - **MATOULEK, Martin** - **PRÁZNÝ, Martin** - **ŠOUPAL, Jan**. **Real-time CGM Is Superior to Flash Glucose Monitoring for Glucose Control in Type 1 Diabetes: The CORRIDA Randomized Controlled Trial.** *Diabetes Care.* 2020, 43(11), 2744-2750. ISSN 0149-5992. DOI: 10.2337/dc20-0112 **IF = 16.019** (2019)
- ŠOUPAL, Jan** - PETRUŽELKOVÁ, Lenka - GRUNBERGER, George - **HÁSKOVÁ, Aneta** - **FLEKAČ, Milan** - **MATOULEK, Martin** - **MIKEŠ, Ondřej** - **PELCL, Tomáš** - **ŠKRHA, Jan** - **HOROVÁ, Eva** - **ŠKRHA, Jan** - PARKIN, Christopher G - **SVAČINA, Štěpán** - **PRÁZNÝ, Martin**. **Glycemic Outcomes in Adults With T1D Are Impacted More by Continuous Glucose Monitoring Than by Insulin Delivery Method: 3 Years of Follow-Up From the COMISAIR Study.** *Diabetes Care.* 2020, 43(1), 37-43. ISSN 0149-5992. DOI: 10.2337/dc19-0888 **IF = 16.019** (2019)
- CERIELLO, Antonio - STANDL, Eberhard - CATRINOIU, Doi-na - ITZHAK, Baruch - LALIC, Nebojsa M. - RAHELIC, Dario - SCHNELL, Oliver - **ŠKRHA, Jan** - VALENSI, Paul. **Issues of Cardiovascular Risk Management in People With Diabetes in the COVID-19 Era.** *Diabetes Care.* 2020, 43(7), 1427-1432. ISSN 0149-5992. DOI: 10.2337/dc20-0941 **IF = 16.019** (2019)

Druh dokumentu	Přijatý
ČLÁNEK V ČASOPISU editorial bez IF	1
ČLÁNEK V ČASOPISU doporučený postup s IF	2
ČLÁNEK V ČASOPISU doporučený postup bez IF	13
ČLÁNEK V ČASOPISU komentář s IF	1
ČLÁNEK V ČASOPISU komentář bez IF	15
ČLÁNEK V ČASOPISU recenze	7
ČLÁNEK V ČASOPISU kazuistika s IF	1
ČLÁNEK V ČASOPISU kazuistika bez IF	11
ČLÁNEK V ČASOPISU Letter to the editors s IF	2
ČLÁNEK V ČASOPISU Letter to the editors bez IF	1
ČLÁNEK V ČASOPISU popularizující článek	2
Audiovizuální tvorba	1
Necertifikovaná metodika	1
Celkem	243

- ŠOUPAL, Jan** - PARKIN, Christopher G.. **Response to Comment on Soupal et al. Glycemic Outcomes in Adults With T1D Are Impacted More by Continuous Glucose Monitoring Than by Insulin Delivery Method: 3 Years of Follow-up From the COMISAIR Study.** *Diabetes Care.* 2020, 43(4), E54-E55. ISSN 0149-5992. DOI: 10.2337/dci20-0005 **IF = 16.019** (2019)
- BERGMARK, Brian A. - O'DONOGHUE, Michelle L. - MURPHY, Sabina A. - KUDER, Julia F. - EZHOV, Marat V. - **ČEŠKA, Richard** - GOUNI-BERTHOLD, Ioanna - JENSEN, Henrik K. - TOKGO-ZOGLU, S. Lale - MACH, Francois - HUBER, Kurt - GACIONG, Zbigniew - LEWIS, Basil S. - SCHIELE, Francois - JUKEMA, J. Wouter - PEDERSEN, Terje R. - GIUGLIANO, Robert P. - SABATINE, Marc S.. **An Exploratory Analysis of Proprotein Convertase Subtilisin/Kexin Type 9 Inhibition and Aortic Stenosis in the FOURIER Trial.** *JAMA Cardiology.* 2020, 5(6), 709-713. ISSN 2380-6583. DOI: 10.1001/jamacardio.2020.0728 **IF = 12.794** (2019)
- CERIELLO, Antonio - STANDL, Eberhard - CATRINOIU, Doi-na - ITZHAK, Baruch - LALIC, Nebojsa M. - RAHELIC, Dario - SCHNELL, Oliver - **ŠKRHA, Jan** - VALENSI, Paul. **Issues for the management of people with diabetes and COVID-19 in ICU.** *Cardiovascular Diabetology.* 2020, 19(1), 114. ISSN 1475-2840. DOI: 10.1186/s12933-020-01089-2 **IF = 7.332** (2019)
- SCHERNTHANER, Guntram - SHEHADEH, Naim - AMETOV, Alexander S. - BAZAROVA, Anna V. - EBRAHIMI, Fahim - FASCHING, Peter - JANEZ, Andrej - KEMPLER, Peter - KONRADE, Ilze - LALIC, Nebojsa M. - MANKOVSKY, Boris - MARTINKA, Emil - RAHELIC, Dario - SERAFINCEANU, Cristian - **ŠKRHA, Jan** - TANKOVA, Tsvetalina - VISOCKIENE, Zdrune. **Worldwide inertia to the use of cardiorenal protective glucose-lowering drugs (SGLT2i and GLP-1 RA) in high-risk patients with type 2 diabetes.** *Cardiovascular Diabetology.* 2020, 19(1), 185. ISSN 1475-2840. DOI: 10.1186/s12933-020-01154-w **IF = 7.332** (2019)
- BANACH, Maciej - PENSON, Peter E. - FRAS, Zlatko - **VRABLÍK, Michal** - PELLA, Daniel - REINER, Zeljko - NABAVI, Seyed Mohammad - SAHEBKAR, Amirhossein - KAYIKCIOGLU, Meral - DACCORD, Magdalena. **Brief recommendations on the management of adult patients with familial hypercholesterolemia during the COVID-19 pandemic.** *Pharmacological Research.* 2020, 158(August), 104891. ISSN 1043-6618. DOI: 10.1016/j.phrs.2020.104891 **IF = 5.893** (2019)

- COOPMANS, Eva C. - KOREVAAR, Tim I. M. - VAN MEYEL, Sebastiaan W. F. - DALY, Adrian F. - CHANSON, Philippe - BRUE, Thierry - DELEMER, Brigitte - **HÁNA, Václav** - COLAO, Annamaria - CARVALHO, Davide - JAFFRAIN-REA, Marie-Lise - STALLA, Gunter K. - FAJARDO-MONTANANA, Carmen - BECKERS, Albert - VAN DER LELY, Aart J. - PETROSSIANS, Patrick - NEGGERS, Sebastian J. C. M. M.. **Multivariable Prediction Model for Biochemical Response to First-Generation Somatostatin Receptor Ligands in Acromegaly.** *The Journal of Clinical Endocrinology & Metabolism.* 2020, 105(9), 2964-2974. ISSN 0021-972X. DOI: 10.1210/clinem/dgaa387 **IF = 5.399** (2019)
- CINKAJZLOVÁ, Anna - **ANDERLOVÁ, Kateřina** - ŠIMJÁK, Patrik - LACINOVÁ, Zdeňka - KLOUČKOVÁ, Jana - KRATOCHVÍLOVÁ, Helena - **KREJČÍ, Hana** - PAŘÍZEK, Antonín - MRÁZ, Miloš - **KRŠEK, Michal** - HALUZÍK, Martin. **Subclinical Inflammation and Adipose Tissue Lymphocytes in Pregnant Females With Gestational Diabetes Mellitus.** *The Journal of Clinical Endocrinology & Metabolism.* 2020, 105(11), dgaa528. ISSN 0021-972X. DOI: 10.1210/clinem/dgaa528 **IF = 5.399** (2019)
- PETRÁK, Ondřej** - **KLÍMOVÁ, Judita** - MRÁZ, Miloš - HALUZÍKOVÁ, Denisa - PETRÁKOVÁ DOLEŽALOVÁ, Radka - KRATOCHVÍLOVÁ, Helena - LACINOVÁ, Zdeňka - NOVÁK, Květoslav - MICHALSKÝ, David - WALDAUF, Petr - **HOLAJ, Robert** - **WIDIMSKÝ, Jiří** - **ZELINKA, Tomáš** - HALUZÍK, Martin. **Pheochromocytoma With Adrenergic Biochemical Phenotype Shows Decreased GLP-1 Secretion and Impaired Glucose Tolerance.** *The Journal of Clinical Endocrinology & Metabolism.* 2020, 105(6), 1878-1887. ISSN 0021-972X. DOI: 10.1210/clinem/dgaa154 **IF = 5.399** (2019)
- ROSSITTO, G. - AMAR, L. - AZIZI, M. - RIESTER, A. - REINCKE, M. - DEGENHART, C. - **WIDIMSKÝ, Jiří** - MITSUhide, N. - DEINUM, J. - SCHULTZEKOO, L. - KOJAN, T. - NEGRO, A. - ROSSI, E. - KLINE, G. - TANABE, A. - SATOH, F. - RUMP, L.C. - VONEND, O. - WILLENBERG, H.S. - FULLER, P. - YANG, J. - CHEE, N.Y.N. - MAGILL, S.B. - SHAFIGULLINA, Z. - QUINKLER, M. - OLIVERAS, A. - CHANG, C.C. - WU, V.C. - **ŠOMLÓOVÁ, Zuzana** - MAIOLINO, G. - BARBIE-RO, G. - BATTISTEL, M. - LENZINI, L. - QUAIA, E. - PESSINA, A.C. - ROSSI, G.P.. **Subtyping of Primary Aldosteronism in the AVIS-2 Study: Assessment of Selectivity and Lateralization.** *The Journal of Clinical Endocrinology & Metabolism.* 2020, 105(6), 2042-2052. ISSN 0021-972X. DOI: 10.1210/clinem/dgz017 **IF = 5.399** (2019)
- FOGACCI, Federica - RIZZO, Manfredi - KROGAGER, Christoffer - KENNEDY, Cormac - GEORGES, Coralie M. G. - KNEZEVIC, Tamara - LIBEROPOULOS, Evangelos - VALLEE, Alexandre - PEREZ-MARTINEZ, Pablo - WENSTEDT, Eliane F. E. - SATRAUSKIENE, Agne - **VRABLÍK, Michal** - CICERO, Arrigo F. G.. **Safety Evaluation of alpha-Lipoic Acid Supplementation: A Systematic Review and Meta-Analysis of Randomized Placebo-Controlled Clinical Studies.** *Antioxidants [online].* 2020, 9(10), 1011. ISSN 2076-3921. DOI: 10.3390/antiox9101011 **IF = 5.014** (2019)
- TAYLOR, D.G. - JANSSEN, A. - DING, D. - XU, Z. - MEHTA, G.U. - LISCAK, R. - KANO, H. - **KOSÁK, Mikuláš** - MARTINEZ-MORENO, N. - HOBBS, L. - CHEN, C.J. - GRILLS, I.S. - MATHIEU, D. - LUNSFORD, L.D. - VANCE, M.L. - SHEEHAN, J.P.. **Whole Sella vs Targeted Stereotactic Radiosurgery for Acromegaly: A Multicenter Matched Cohort Study.** *Neurosurgery.* 2020, 86(5), 656-664. ISSN 0148-396X. DOI: 10.1093/neuros/nyz245 **IF = 4.853** (2019)
- ŠNEJDRLOVÁ, Michaela** - **ALTSCHMIEDOVÁ, Tereza** - **VRABLÍK, Michal** - **ŠTULC, Tomáš** - LASTUVKA, J. - LANSKA, V. - **ČEŠKA, Richard**. **Statin Intolerance in Clinical Practice.** *Current Atherosclerosis Reports.* 2020, 22(7), 27. ISSN 1523-3804. DOI: 10.1007/s11883-020-00845-9 **IF = 4.608** (2019)

- WOHLFAHRT, Peter - BRUTHANS, Jan - KRAJČOVIECHOVÁ, Alena - ŠULC, Pavel - LINHART, Aleš - FILIPOVSKÝ, Jan - MAYER, Otto - **WIDIMSKÝ, Jiří** - BLAHA, Milan - ABRAHÁMOVÁ, Jitka - CÍFKOVÁ, Renata. **Systematic COronary Risk Evaluation (SCORE) and 20-year risk of cardiovascular mortality and cancer.** *European Journal of Internal Medicine.* 2020, 79(September), 63-69. ISSN 0953-6205. DOI: 10.1016/j.ejim.2020.05.034 **IF = 4.329** (2019)
- TORRES-MACHO, J. - ARO, T. - BRUCKNER, I. - COGLIATI, C. - GILJA, O. H. - GURGHEAN, A. - KARLAFTI, E. - **KRŠEK, Michal** - MONHART, Z. - MUELLER-MARBACH, A. - NEVES, J. - SABIO, R. - SERRA, C. - SMALLWOOD, N. - TANA, C. - UYAROGLU, O. A. - VON WOWER, F. - BOSCH, F. H.. **Point-of-care ultrasound in internal medicine: A position paper by the ultrasound working group of the European federation of internal medicine.** *European Journal of Internal Medicine.* 2020, 73(March), 67-71. ISSN 0953-6205. DOI: 10.1016/j.ejim.2019.11.016 **IF = 4.329** (2019)
- HÁNA, Václav** - SALENAVE, Sylvie - CHANSON, Philippe. **Pituitary Stalk Enlargement in Adults.** *Neuroendocrinology.* 2020, 110(9-10), 809-821. ISSN 0028-3835. DOI: 10.1159/000506641 **IF = 4.271** (2019)
- LENDERS, Jacques W. M. - KERSTENS, Michiel N. - AMAR, Laurence - PREJBISZ, Aleksander - ROBLEDO, Mercedes - TAIEB, David - PACAK, Karel - CRONA, Joakim - **ZELINKA, Tomáš** - MANNELLI, Massimo - DEUTSCHBEIN, Timo - TIMMERS, Henri J. L. M. - CASTINETTI, Frederic - DRALLE, Henning - **WIDIMSKÝ, Jiří** - GIMENEZ-ROQUEPLO, Anne-Paule - EISENHOFER, Graeme. **Genetics, diagnosis, management and future directions of research of pheochromocytoma and paraganglioma: a position statement and consensus of the Working Group on Endocrine Hypertension of the European Society of Hypertension.** *Journal of Hypertension.* 2020, 38(8), 1443-1456. ISSN 0263-6352. DOI: 10.1097/HJH.0000000000002438 **IF = 4.171** (2019)
- WOHLFAHRT, Peter - CÍFKOVÁ, Renata - KRAJČOVIECHOVÁ, Alena - ŠULC, Pavel - BRUTHANS, Jan - LINHART, Aleš - FILIPOVSKÝ, Jan - MAYER, Otto - **WIDIMSKÝ, Jiří**. **Comparison of three office blood pressure measurement techniques and their effect on hypertension prevalence in the general population.** *Journal of Hypertension.* 2020, 38(4), 656-662. ISSN 0263-6352. DOI: 10.1097/HJH.0000000000002322 **IF = 4.171** (2019)
- WOHLFAHRT, Peter - CÍFKOVÁ, Renata - LÁNSKÁ, Věra - KRAJČOVIECHOVÁ, Alena - ŠULC, Pavel - BRUTHANS, Jan - LINHART, Aleš - FILIPOVSKÝ, Jan - MAYER, Otto - **WIDIMSKÝ, Jiří**. **Differences in blood pressure among three-measurement techniques: physiologic, pathologic, or artificial? Reply.** *Journal of Hypertension.* 2020, 38(9), 1860-1861. ISSN 0263-6352. DOI: 10.1097/HJH.0000000000002498 **IF = 4.171** (2019)
- MULATERO, Paolo - MONTICONE, Silvia - DEINUM, Jaap - AMAR, Laurence - PREJBISZ, Aleksander - ZENNARO, Maria-Christina - BEUSCHLEIN, Felix - ROSSI, Gian Paolo - NISHIKAWA, Tetsuo - MORGANTI, Alberto - SECCIA, Teresa Maria - LIN, Yen-Hung - FALLO, Francesco - **WIDIMSKÝ, Jiří**. **Genetics, prevalence, screening and confirmation of primary aldosteronism: a position statement and consensus of the Working Group on Endocrine Hypertension of The European Society of Hypertension*.** *Journal of Hypertension.* 2020, 38(10), 1919-1928. ISSN 0263-6352. DOI: 10.1097/HJH.0000000000002510 **IF = 4.171** (2019)
- MULATERO, Paolo - SECHI, Leonardo A. - WILLIAMS, Tracy Ann - LENDERS, Jacques W. M. - REINCKE, Martin - SATOH, Fumitoshi - JANUSZEWICZ, Andrzej - NARUSE, Mitsuhide - DOUMAS, Michael - VEGLIO, Franco - WU, Vin Cent - **WIDIMSKÝ, Jiří**. **Sub-type diagnosis, treatment, complications and outcomes of**

- primary aldosteronism and future direction of research: a position statement and consensus of the Working Group on Endocrine Hypertension of the European Society of Hypertension***. *Journal of Hypertension*. 2020, 38(10), 1929-1936. ISSN 0263-6352. DOI: 10.1097/HJH.0000000000002520 **IF = 4.171** (2019)
- 26) MOHAMMED, N. - DING, D. - HUNG, Y-C. - XU, Z. - LEE, C.C. - KANO, H. - MARTÍNEZ-ÁLVAREZ, R. - MARTÍNEZ-MORENO, N. - MATHIEU, D. - **KOSÁK, Mikuláš** - CIFARELLI, C.P. - KATSEVMAN, G.A. - LUNSFORD, L.D. - VANCE, M.L. - SHEEHAN, J.P. **Primary versus postoperative stereotactic radiosurgery for acromegaly: a multicenter matched cohort study**. *Journal of Neurosurgery*. 2020, 132(5), 1507-1516. ISSN 0022-3085. DOI: 10.3171/2019.1.JNS183398 **IF = 3.968** (2019)
- 27) HUNG, Yi-Chieh - LEE, Cheng-Chia - YANG, Huai-Che - MOHAMMED, Nasser - KEARNS, Kathryn N. - NABEEL, Ahmed M. - KARIM, Khaled Abdel - ELDIN, Reem M. Emad - EL-SHEHABY, Amr M. N. - REDA, Wael A. - TAWADROS, Sameh R. - LISCAK, Roman - **JEŽKOVÁ, Jana** - LUNSFORD, L. Dade - KANO, Hi-deyuki - SISTERSON, Nathaniel D. - ALVAREZ, Roberto Martinez - MORENO, Nuria E. Martinez - KONDZIOLKA, Douglas - GOLFINOS, John G. - GRILLS, Inga - THOMPSON, Andrew - BORGHEI-RAZAVI, Hamid - MAITI, Tanmoy Kumar - BARNETT, Gene H. - MCINERNEY, James - ZACHARIA, Brad E. - XU, Zhiyuan - SHEEHAN, Jason P. **The benefit and risk of stereotactic radiosurgery for prolactinomas: an international multicenter cohort study**. *Journal of Neurosurgery*. 2020, 133(3), 717-726. ISSN 0022-3085. DOI: 10.3171/2019.4.JNS183443 **IF = 3.968** (2019)
- 28) RAMASWAMI, Uma - FUTEMA, Marta - BOGSRUD, Martin P. - HOLVEN, Kirsten B. - VAN LENNEP, Jeanine Roeters - WIEGMAN, Albert - DESCAMPS, Olivier S. - **VRABLÍK, Michal** - FREIBERGER, Tomas - DIEPLINGER, Hans - GREBER-PLATZER, Susanne - HANAUER-MADER, Gabriele - BOURBON, Mafalda - DROGARI, Euridiki - HUMPHRIES, Steve E. **Comparison of the characteristics at diagnosis and treatment of children with heterozygous familial hypercholesterolaemia (FH) from eight European countries**. *Atherosclerosis*. 2020, 292(January), 178-187. ISSN 0021-9150. DOI: 10.1016/j.atherosclerosis.2019.11.012 **IF = 3.919** (2019)
- 29) VÁLEK, Martin - ROBLOVÁ, Lenka - **RAŠKA, Ivan** - SCHAFFELHOFEROVÁ, Dita - PALEČEK, Tomáš. **Hypocalcaemic cardiomyopathy: a description of two cases and a literature review**. *ESC Heart Failure [online]*. 2020, 7(3), 1291-1301. ISSN 2055-5822. DOI: 10.1002/ehf2.12693 **IF = 3.902** (2019)
- 30) **VRABLÍK, Michal** - TICHÝ, Lukas - FREIBERGER, Tomas - BLAHA, Vladimír - **ŠATNÝ, Martin** - HUBÁČEK, Jaroslav. **Genetics of Familial Hypercholesterolemia: New Insights**. *Frontiers in Genetics*. 2020, 11(October), 574474. ISSN 1664-8021. DOI: 10.3389/fgene.2020.574474 **IF = 3.258** (2019)
- 31) JOUZA, Martin - JIMRAMOVSKÝ, Tomas - SLOUKOVA, Eva - PECL, Jakub - SEEHOFNEROVA, Anna - JEZOVA, Marta - URIK, Milan - KUNOVSKY, Lumir - SLABA, Katerina - STOURAC, Petr - KLINCOVA, Martina - **HUBÁČEK, Jaroslav** - JABANDZIEV, Petr. **A Newly Observed Mutation of the ABCA3 Gene Causing Lethal Respiratory Failure of a Full-Term Newborn: A Case Report**. *Frontiers in Genetics*. 2020, 11(August), 568303. ISSN 1664-8021. DOI: 10.3389/fgene.2020.568303 **IF = 3.258** (2019)
- 32) AMODRU, V. - PETROSSIANS, P. - COLAO, A. - DELEMER, B. - MAIONE, L. - NEGGERS, S. J. C. M. M. - DECOUDIER, B. - KAMENICKY, P. - CASTINETTI, F. - **HÁNA, Václav** - PIVONELLO, R. - CARVALHO, D. - BRUE, T. - BECKERS, A. - CHANSON, P. - CUNY, T. **Discordant biological parameters of remission in acromegaly do not increase the risk of hypertension or diabetes: a study with the Liege Acromegaly Survey database**. *Endocrine*. 2020, 70(1), 134-142. ISSN 1355-008X. DOI: 10.1007/s12020-020-02387-1 **IF = 3.235** (2019)
- 33) HALUZIK, Martin - **FLEKAČ, Milan** - LENGYEL, Csaba - TAYBANI, Zoltan - GUJA, Cristian - MIHAL, Bogdan-Mircea - CERGHIZAN, Anca - MARTINKA, Emil - KOVACS, Gabor - KEMPLER, Peter. **Expert Opinion on the Therapeutic Use of the Fixed-Ratio Combination of Insulin Glargine 100 U/mL and Lixisenatide: a Central/Eastern European Perspective**. *Diabetes Therapy*. 2020, 11(4), 1029-1043. ISSN 1869-6953. DOI: 10.1007/s13300-020-00777-2 **IF = 3.179** (2019)
- 34) JANEZ, Andrej - GUJA, Cristian - MITRAKOU, Asimina - LALIC, Nebojsa - TANKOVA, Tsvetalina - CZUPRYNIAK, Leszek - TABAK, Adam G. - **PRÁZNÝ, Martin** - MARTINKA, Emil - SMIRCIC-DUVNJAK, Lea. **Insulin Therapy in Adults with Type 1 Diabetes Mellitus: a Narrative Review**. *Diabetes Therapy*. 2020, 11(2), 387-409. ISSN 1869-6953. DOI: 10.1007/s13300-019-00743-7 **IF = 3.179** (2019)
- 35) BUDINSKÁ, Eva - GOJDA, Jan - HECZKOVÁ, Marie - BRÁTOVÁ, Miriam - DAŇKOVÁ, Helena - WOHL, Petr - BAŠTOVÁ, Hana - LÁNSKÁ, Věra - KOSTOVČÍK, Martin - DASTYCH, Milan - ŠENKYŘÍK, Michal - **KŘÍŽOVÁ, Jarmila** - MRÁZ, Miloš - HRADECKÝ, Jaromír - HAJŠLOVÁ, Jama - LENÍČEK, Martin - PODZIMKOVÁ, Kateřina - CHALUPSKÝ, Karel - SEDLÁČEK, Radislav - CAHOVÁ, Monika. **Microbiome and Metabolome Profiles Associated With Different Types of Short Bowel Syndrome: Implications for Treatment**. *Journal of Parenteral and Enteral Nutrition*. 2020, 44(1), 105-118. ISSN 0148-6071. DOI: 10.1002/jpen.1595 **IF = 2.853** (2019)
- 36) CÍFKOVÁ, Renata - BRUTHANS, Jan - WOHLFAHRT, Peter - KRAJČOVIECHOVÁ, Alena - ŠULC, Pavel - JOZÍFOVÁ, Marie - EREMIÁŠOVÁ, Lenka - PUDIL, Jan - LINHART, Aleš - **WIDIMSKÝ, Jiří** - FILIPOVSKÝ, Jan - MAYER, Otto - ŠKODOVÁ, Zdenka - POLEDNE, Rudolf - STÁVEK, Petr - LÁNSKÁ, Věra. **30-year trends in major cardiovascular risk factors in the Czech population, Czech MONICA and Czech post-MONICA, 1985 - 2016/17**. *PLoS One*. 2020, 15(5), e0232845. ISSN 1932-6203. DOI: 10.1371/journal.pone.0232845 **IF = 2.740** (2019)
- 37) KRAJČOVIECHOVÁ, Alena - WOHLFAHRT, Peter - BRUTHANS, Jan - ŠULC, Pavel - LÁNSKÁ, Věra - EREMIÁŠOVÁ, Lenka - PUDIL, Jan - LINHART, Aleš - FILIPOVSKÝ, Jan - MAYER, Otto - **WIDIMSKÝ, Jiří** - BLAHA, Milan - BORGHI, Claudio - CÍFKOVÁ, Renata. **Which serum uric acid levels are associated with increased cardiovascular risk in the general adult population?**. *Journal of Clinical Hypertension*. 2020, 22(5), 897-905. ISSN 1524-6175. DOI: 10.1111/jch.13847 **IF = 2.719** (2019)
- 38) POKORNÝ, Jiří - POKORNÝ, Jan - KOBILKOVÁ, Jitka - JANDOVÁ, Anna - **HOLAJ, Robert**. **Cancer Development and Damped Electromagnetic Activity**. *Applied Sciences*. 2020, 10(5), 1826. ISSN 2076-3417. DOI: 10.3390/app10051826 **IF = 2.474** (2019)
- 39) STOIAN, Anca Pantea - PAPANAS, Nikolaos - **PRÁZNÝ, Martin** - RIZVI, Ali A. - RIZZO, Manfredi. **Incretin-Based Therapies Role in COVID-19 Era: Evolving Insights**. *Journal of Cardiovascular Pharmacology and Therapeutics*. 2020, 25(6), 494-496. ISSN 1074-2484. DOI: 10.1177/1074248420937868 **IF = 2.322** (2019)
- 40) **WIDIMSKÝ, Jiří** - BRUTHANS, Jan - WOHLFAHRT, Peter - KRAJČOVIECHOVÁ, Alena - ŠULC, Pavel - LINHART, Aleš - FILIPOVSKÝ, Jan - LÁNSKÁ, Věra - CÍFKOVÁ, Renata. **Primary aldosteronism in a general population sample. The Czech post-MONICA study**. *Blood Pressure*. 2020, 29(3), 191-198. ISSN 0803-7051. DOI: 10.1080/08037051.2020.1723406 **IF = 2.169** (2019)
- 41) **ZELINKA, Tomáš - PETRÁK, Ondřej** - ROSA, Ján - **HOLAJ, Robert - ŠTRAUCH, Branislav - WIDIMSKÝ, Jiří**. **Primary Aldosteronism and Pregnancy**. *Kidney & Blood Pressure Research*. 2020, 45(2), 275-285. ISSN 1420-4096. DOI: 10.1159/000506287 **IF = 1.898** (2019)
- 42) PETERSEN, A.B. - SARNA, L. - REZK-HANNA, M. - WELLS, M. - **NOHAVOVÁ, Iveta** - BIALOUS, S. **„Everyone Needs a Breath of Fresh Air“ Workplace Impact on Nurses' Smoking Behaviors**. *Cancer Nursing*. 2020, 43(4), 319-330. ISSN 0162-220X. DOI: 10.1097/NCC.0000000000000696 **IF = 1.850** (2019)
- 43) BÍLEK, Radovan - DVOŘÁKOVÁ, Marcela - GRIMMICOVÁ, Tereza - **JISKRA, Jan**. **Iodine, Thyroglobulin and Thyroid Gland**. *Physiological Research*. 2020, 69(Suppl. 2), S225-S236. ISSN 0862-8408. DOI: 10.33549/physiolres.934514 **IF = 1.655** (2019)
- 44) MICHNA, Martin - **KOVÁŘOVÁ, Lucie - VALERIANOVÁ, Anna** - MALÍKOVÁ, Hana - WEICHET, Jiří - **MALÍK, Jan**. **Review of the structural and functional brain changes associated with chronic kidney disease**. *Physiological Research*. 2020, 69(6), 1013-1028. ISSN 0862-8408. DOI: 10.33549/physiolres.934420 **IF = 1.655** (2019)
- 45) ŠIMJÁK, Patrik - **ANDERLOVÁ, Kateřina** - CINKAJZLOVÁ, Anna - PAŘÍZEK, Antonín - **KRŠEK, Michal** - HALUZÍK, Martin. **The possible role of endocrine dysfunction of adipose tissue in gestational diabetes mellitus**. *Minerva Endocrinologica*. 2020, 45(3), 228-242. ISSN 0391-1977. DOI: 10.23736/S0391-1977.20.03192-2 **IF = 1.529** (2019)
- 46) **ZVOLSKÁ, Kamila - PÁNKOVÁ, Alexandra - NOHAVOVÁ, Iveta** - HUQUE, Rumana - ELSEY, Helen - BOECKMANN, Melanie - SHEIKH, Aziz - SIDDIQI, Kamran - **KRÁLÍKOVÁ, Eva**. **A narrative review of facilitators and barriers to smoking cessation and tobacco-dependence treatment in patients with tuberculosis in low- and middle-income countries**. *Tobacco Induced Diseases*. 2020, 18(August), 67. ISSN 1617-9625. DOI: 10.18332/tid/125195 **IF = 1.434** (2019)
- 47) ZEDNÍKOVÁ, Iveta - CHYLÍKOVÁ, Blanka - ŠEDA, Ondřej - KORABEČNÁ, Marie - PAZOURKOVÁ, Eva - BŘEŠŤÁK, Miroslav - KRKAVCOVÁ, Miroslava - CALDA, Pavel - **HOŘÍNEK, Aleš**. **Genome-wide miRNA profiling in plasma of pregnant women with down syndrome fetuses**. *Molecular Biology Reports*. 2020, 47(6), 4531-4540. ISSN 0301-4851. DOI: 10.1007/s11033-020-05545-w **IF = 1.402** (2019)
- 48) FILA, Branko - ROCA-TEY, Ramon - **MALÍK, Jan** - MALOVRH, Marko - PIROZZI, Nicola - KUSZTAL, Mariusz - GALLIENI, Maurizio - JEMCOV, Tamara. **Quality assessment of vascular access procedures for hemodialysis: A position paper of the Vascular Access Society based on the analysis of existing guidelines**. *The Journal of Vascular Access*. 2020, 21(2), 148-153. ISSN 1129-7298. DOI: 10.1177/1129729819848624 **IF = 1.223** (2019)
- 49) IBEAS, Jose - **MALÍK, Jan** - GALLIENI, Maurizio. **Endorsement and evaluation of dialysis access guidelines from the standpoint of the Vascular Access Society**. *The Journal of Vascular Access*. 2020, 21(1), 4-6. ISSN 1129-7298. DOI: 10.1177/1129729819867514 **IF = 1.223** (2019)
- 50) **ŠTĚPÁNKOVÁ, Lenka** - KOSTELECKÁ, Lenka - STEJSKALOVÁ, Veronika - KALVACHOVÁ, Milena - **KRÁLÍKOVÁ, Eva**. **Hospital as a smoke-free workplace**. *Central European Journal of Public Health*. 2020, 28(Suppl.), S26-S30. ISSN 1210-7778. DOI: 10.21101/cejph.a6172 **IF = 0.653** (2019)
- 51) **KRÁLÍKOVÁ, Eva - PÁNKOVÁ, Alexandra**. **Barriers to introduction of smoke-free workplaces in Central Europe: example of the Czech Republic**. *Central European Journal of Public Health*. 2020, 28(Suppl.), S22-S25. ISSN 1210-7778. DOI: 10.21101/cejph.a6160 **IF = 0.653** (2019)
- 52) **CHMELÍK, Zdeněk - VACLOVÁ, Martina** - LÁNSKÁ, Věra - LAŠTŮVKA, Jiří - **VRABLÍK, Michal**. **Analysis of incidence and prevalence of cardiovascular risk factors and evaluation of their control in epidemiological survey in the Czech Republic**. *Central European Journal of Public Health*. 2020, 28(2), 114-119. ISSN 1210-7778. DOI: 10.21101/cejph.a5730 **IF = 0.653** (2019)
- 53) **ŠKRHA, Jan**. **Smoking and Glucose Homeostasis**. *Diabetes, Stoffwechsel und Herz*. 2020, 29(5), 310-312. ISSN 1861-7603. **IF = 0.106** (2019)

Kompletní bibliografie je dostupná na webových stránkách kliniky.

Organizace kongresů a konferencí

Rok 2020 byl poznamenán zásadně covidovou pandemií, a to se projevilo i v oblasti vzdělávání. Převážná část kongresů, konferencí a seminářů se přesunula do virtuálního prostředí. I tak se na jejich organizaci podílela celá řada zaměstnanců kliniky. Samozřejmě, že naši autoři a řečníci se účastnili především na kongresech a konferencích, které měly nejbližší k hlavním tématům kliniky. K edukaci byly rovněž využívány i nové platformy pro elektronické vzdělávání. Přednášky a prezentace našich kolegů pak najdeme na webových stránkách, např. odborných společností.

COVID-19 na 3. interní klinice v roce 2020

Ani naše klinika nezůstala nedotčena pandemií COVID 19. Prakticky na všech odděleních (lůžkových i na ambulanci) jsme se setkali s pacienty pozitivními, největší skutečnou „covidovou zátěží“ ale nesla lůžková oddělení D 1 a C, z jednotek intenzivní péče to pak byla JIMP. Ale i všechna ostatní oddělení nesla statečně nadměrnou zátěž (nejen covidovou). Počty pacientů a ošetřovacích dnů pak zobrazuje následující tabulka:

Oddělení	Počet pacientů	Oš. dny celkem
D1	68 (36 mužů a 32 žen)	786
C	56 (43 mužů a 13 žen)	725
JIMP	32 (19 mužů a 13 žen)	362

Celkem 156 pacientů (98 mužů a 58 žen) resp. hospitalizací pro COVID-19.

Zdravotnická činnost kliniky

Ukazatelé zdravotnické činnosti a hospodaření kliniky ve VFN

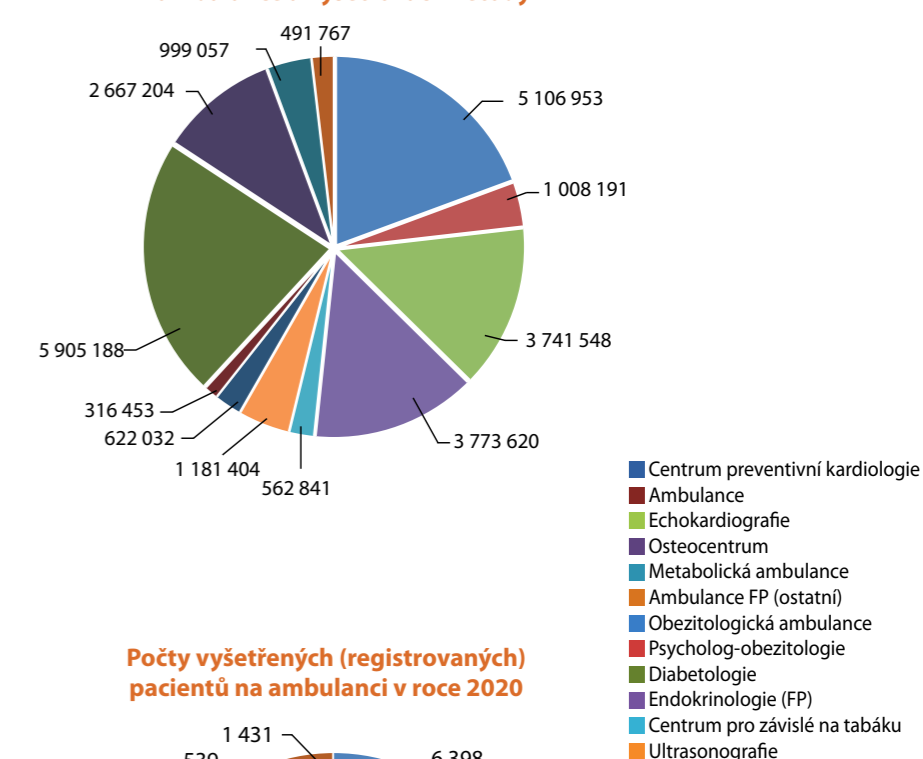
Výnosy kliniky činily 10 859 883 Kč (dotace, granty, klinické studie a dary), náklady činily 268 718 196 Kč.
Ukazatele léčebné činnosti lůžkových oddělení: Přijato 2 294 pacientů, z toho na oddělení intenzivní péče JIP 363, JIMP 204.

Tabulka výsledků hospodaření za rok 2020

Segment	Ukazatel	Plán	Skutečnost	Plnění
Ambulantní segment	Ambulantní body	25 567 508	26 731 745	105 %
Ambulantní segment	URČ (UPC)	21 251	23 020	108 %
Hospitalizační segment	Case mix	2 791	3 706	133 %
Hospitalizační segment	Počet případů DRG alfa-hospitalizací	2 223	2 237	101 %
Limity preskripce	Limity preskripce	108 313 862	104 893 524	97 %
Vyžádaná péče	Vyžádaná péče lůžkovými NS	21 205 961	23 371 137	110 %

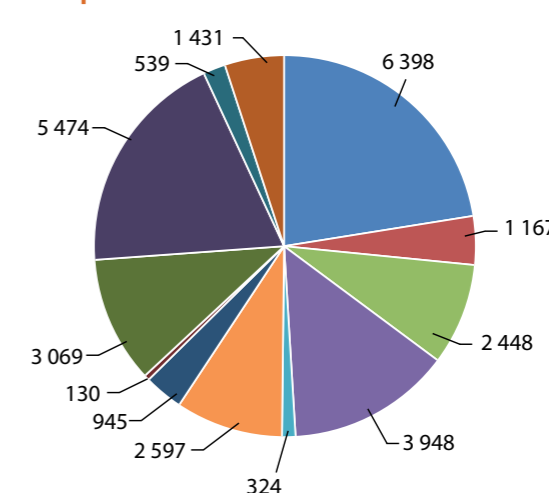
Produkce bodů v roce 2020 – ambulance a vyšetřovací metody	Body
Centrum preventivní kardiologie	5 106 953
Ambulance	1 008 191
Echokardiografie	3 741 548
Osteocentrum	3 773 620
Metabolická ambulance	562 841
Ambulance FP (ostatní)	1 181 404
Obezitologická ambulance	622 032
Psycholog-obezitologie	316 453
Diabetologie	5 905 188
Endokrinologie (FP)	2 667 204
Centrum pro závislé na tabáku	999 057
Ultrasonografie	491 767

Produkce bodů v roce 2020 – ambulance a vyšetřovací metody



Počty vyšetřených (registrovaných) pacientů na ambulanci v roce 2020	Počty
Centrum preventivní kardiologie	6 398
Ambulance	1 167
Echokardiografie	2 448
Osteocentrum	3 948
Metabolická ambulance	324
Ambulance FP (ostatní)	2 597
Obezitologická ambulance	945
Psycholog-obezitologie	130
Diabetologie	3 069
Endokrinologie (FP)	5 474
Centrum pro závislé na tabáku	539
Ultrasonografie	1 431

Počty vyšetřených (registrovaných) pacientů na ambulanci v roce 2020

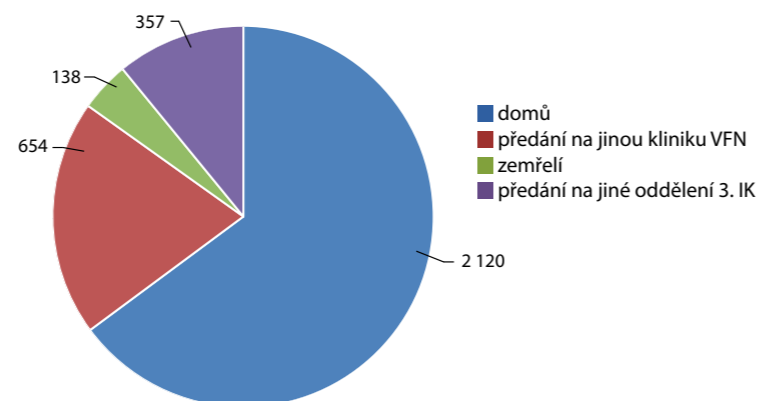


Zdravotnická činnost kliniky

Ukazatelé léčebné činnosti lůžkových oddělení

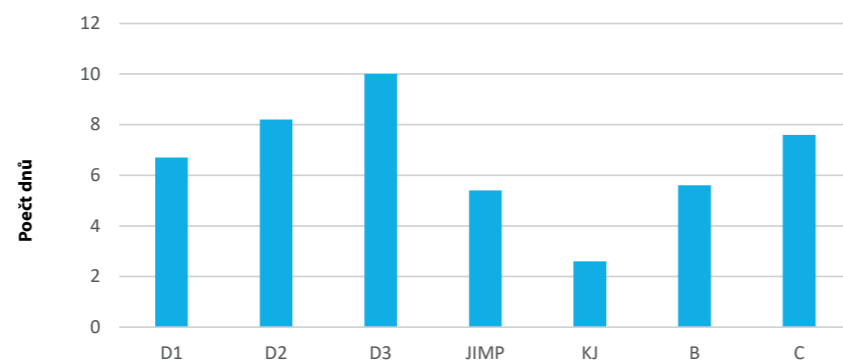
Přijato 2 294 pacientů, z toho na oddělení intenzivní péče JIP 363, JIMP 204.

Hospitalizovaní dle způsobu propuštění	Počty
domů	2 120
předání na jinou kliniku VFN	654
zemřelí	138
předání na jiné oddělení 3. interní kliniky	357



Průměrná ošetrovací doba na jednotlivých odděleních kliniky

Oddělení	Počet dnů
D1	6,7
D2	8,2
D3	10,0
JIMP	5,4
KJ	2,6
B	5,6
C	7,6



Nadační fond profesora Charvát

při III. interní klinice
1. lékařské fakulty Univerzity Karlovy
a Všeobecné fakultní nemocnice v Praze

Pomáhejte i Vy!

Naše cíle:

Podporovat:

- léčebně preventivní péči
- vědu a výzkum
- výchovu a vzdělávání studentů i mladých lékařů

Zlepšovat:




- přístrojové vybavení kliniky

Modernizovat:

- technické vybavení
- stavební dispozice

Co potřebujeme?

Akutně a co nejdříve potřebujeme:

-  **Rekonstrukci jednotky intenzivní metabolické péče**
(1,5 milionu z celkových 10 milionů Kč)
-  **Echokardiografický přístroj**
(4 miliony Kč)
-  **Kostní denzitometr**
(přes 2 miliony Kč)

Uvítáme každý Váš sponzorský příspěvek, v libovolné výši, který může významnou měrou pomoci III. interní klinice v její činnosti.

Své dary můžete zasílat na náš účet: 159070289/0600
Název účtu: Nadační fond profesora Charvát



První pomoc
5 – 10 000 Kč

Diagnostika a léčba
50 – 100 000 Kč

Intenzivní péče
100 000 a více Kč

Děkujeme!

Jak nám můžete pomoci?

